



**BARÈME DE FACTURATION N°8**  
**OTR–PORTUAIRE–GRUE MOBILE–PPS–POIDS LOURDS**  
**1<sup>er</sup> AVRIL 2025**



**WWW.FRANCEPNEUSSELECTION.COM**

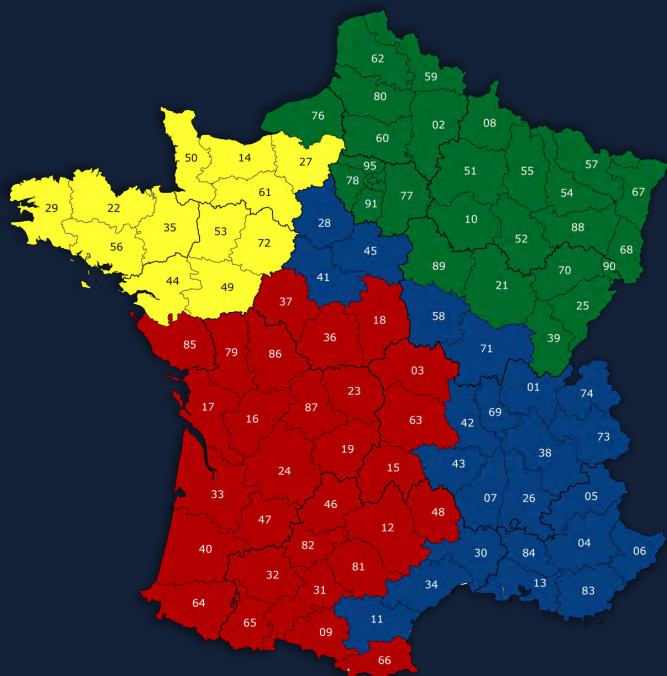
# FRANCE PNEUS SÉLECTION

**FPS** a été créée par une équipe de professionnels aguerris dans l'univers du pneumatique.

Son équipe sédentaire répond à toutes vos questions et est en mesure de vous apporter toutes les informations que vous souhaitez, tant au niveau disponibilité, technique que tarifaire.



## NOS COMMERCIAUX



**François GIRARD**

f.girard@fjspneus.com / 06.30.98.10.12

**Yann DIVAY**

y.divay@fjspneus.com / 06.38.92.85.05

**Isabelle TOBELI**

i.tobeli@fjspneus.com / 06.80.93.76.19

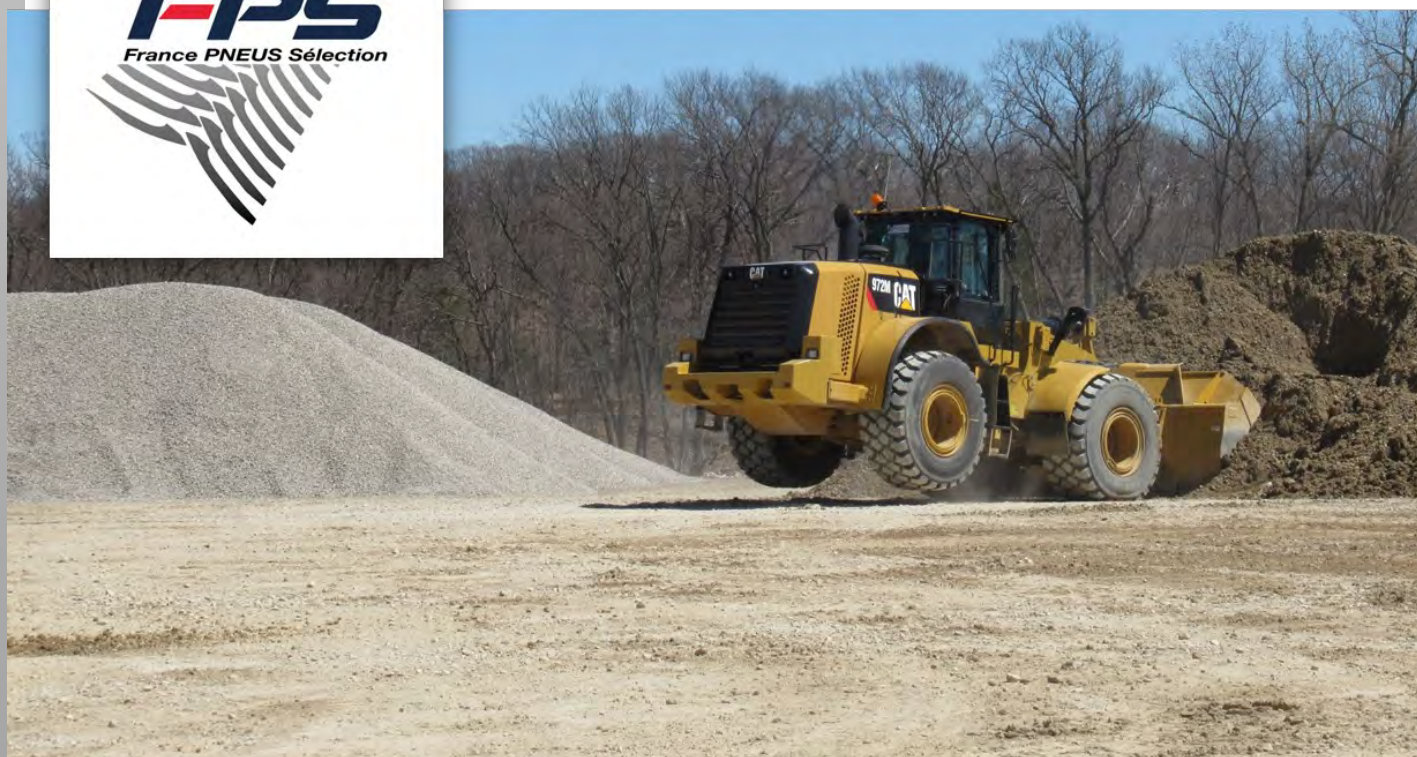
**Thibault BROCHET**

t.brochet@fjspneus.com / 06.99.41.23.07



# SOMMAIRE

|  |             |
|--|-------------|
| ENVELOPPE GÉNIE CIVIL CHARGEUR RADIALE <b>MAXAM</b>  | <b>P.4</b>  |
| ENVELOPPE PORTUAIRE/GRUE MOBILE/FLOTATION  | <b>P.10</b> |
| ENVELOPPE CHARGEUR DIAGONALE <b>CEAT</b>   | <b>P.12</b> |
| ENVELOPPE AGRO-INDUSTRIELLE AGRAIRE DIAGONALE <b>MAXAM</b><br>ENVELOPPE AGRO-INDUSTRIELLE AGRAIRE RADIALE <b>MAXAM</b> | <b>P.14</b> |
| ENVELOPPE AGRO-INDUSTRIELLE AGRAIRE DIAGONALE <b>CEAT</b><br>ENVELOPPE AGRO-INDUSTRIELLE AGRAIRE RADIALE <b>CEAT</b>   | <b>P.16</b> |
| ENVELOPPE INDUSTRIELLE TP DIAGONALE <b>MAXAM</b>   | <b>P.18</b> |
| ENVELOPPE INDUSTRIELLE TP DIAGONALE <b>CEAT</b>  | <b>P.22</b> |
| ENVELOPPE INDUSTRIELLE TP DIAGONALE <b>PETLAS</b>  | <b>P.26</b> |
| ENVELOPPE INDUSTRIELLE TP RADIALE TOUT ACIER <b>MAXAM – ADVANCE</b>  | <b>P.28</b> |
| ENVELOPPE POIDS LOURDS <b>ADVANCE</b>  | <b>P.30</b> |
| ENVELOPPE PNEUS PLEIN SOUPLE <b>MAXAM</b>  | <b>P.32</b> |



# MS300



Modèle **E3/L3** idéalement adapté aux municipalités, aux petits transports de sable, d'agrégats et aux multiples applications sur surfaces lisses.

**Carcasse robuste.**

MAXAM

# MS301



Pneu type **E3/L3** combine une excellente traction et une forte résistance à l'usure et aux coupures.

**Carcasse robuste.**

MAXAM

# MS302



Modèle **E3/L3MD** Heavy Duty allie une excellente traction et une forte résistance à l'usure et aux coupures.

Spécialement conçu pour minimiser les vibrations quelles que soient les vitesses de transport.

MAXAM

| REF. | Désignation                                | Section | Diam. | CDR  | H.C | Charge max. à 10Km/H | Jante     | Poids | PRIX BF pneu |
|------|--|---------|-------|------|-----|----------------------|-----------|-------|--------------|
|      |  | mm      | mm    | mm   | mm  | kg                   |           | kg    | €            |
| 25   | 141001 15.5R25 176A2/160B MS300 ** K L3 TL | 389     | 1274  | 4000 | 23  | 7100                 | 12.00/1.3 | 138   | 1 312 €      |
|      | 141003 17.5R25 182A2/167B MS301 ** K L3 TL | 449     | 1339  | 4204 | 28  | 8500                 | 14.00/1.5 | 167   | 1 585 €      |
|      | 141004 20.5R25 193A2/177B MS301 ** K L3 TL | 517     | 1499  | 4707 | 30  | 11500                | 17.00/2.0 | 253   | 2 199 €      |
|      | 141009 23.5R25 201A2/185B MS301 ** K L3 TL | 608     | 1611  | 5059 | 33  | 14500                | 19.50/2.5 | 341   | 3 104 €      |
|      | 143001 23.5R25 201A2/185B MS302 ** K L3 TL | 599     | 1613  | 5065 | 37  | 14500                | 19.50/2.5 | 352   | 3 133 €      |
|      | 143003 750/65R25 209A2 MS302 ** K L3 TL    | 747     | 1608  | 4856 | 41  | 18500                | 24.00/3.0 | 459   | 4 595 €      |
|      | 141011 26.5R25 209A2/193B MS301 ** K L3 TL | 679     | 1748  | 5489 | 36  | 18500                | 22.00/3.0 | 456   | 4 085 €      |
|      | 143002 26.5R25 209A2/193B MS302 ** K L3 TL | 672     | 1742  | 5470 | 40  | 18500                | 22.00/3.0 | 462   | 4 368 €      |
| 29   | 141014 29.5R25 216A2/200B MS301 ** K L3 TL | 763     | 1886  | 5922 | 38  | 22400                | 25.00/3.5 | 568   | 5 906 €      |
|      | 143006 775/65R29 213A2 MS302 ** K L3 TL    | 771     | 1736  | -    | 45  | 20600                | 24.00/3.5 | 545   | 6 133 €      |

AUTRES DIMENSIONS NOUS CONSULTER

## MS401



Modèle **E4T**.

Sculpture profonde, qualités de traction excellentes dans les applications de dumpers rigides. Idéal pour les sols nécessitant une adhérence maximale sur cycles courts.

MAXAM

## MS402



Type **E4**.

Doté d'une excellente traction sur pistes entretenues.

De plus, la ligne centrale minimise les vibrations et augmente la durée de vie de la bande de roulement.

Empreinte carrée et large, flancs renforcés et talons résistants à la chaleur pour diminuer la température des pneus.

MAXAM

## MS405



Type **E4/L4** combine une excellente traction et une forte résistance à l'usure, aux coupures et aux arrachements.

Spécialement conçu pour minimiser les vibrations quelles que soient les vitesses de transport.

Coût horaire réduit.

**Carcasse robuste.**

MAXAM

ENVELOPPE GÉNIE CIVIL CHARGEUR RADIALE MAXAM

|    | REF.   | Désignation                                  | Section | Diam. | CDR  | H.C | Charge<br>max. à<br>10Km/H | Jante     | Poids | PRIX BF<br>pneu |
|----|--------|--|---------|-------|------|-----|----------------------------|-----------|-------|-----------------|
|    |        |  | mm      | mm    | mm   | mm  | kg                         |           | kg    | €               |
| 24 | 142014 | 14.00R24 169/B MS401 *** J E4 TT             | 392     | 1403  | -    | 31  | -                          | 8.50      | 195   | 2 010 €         |
|    | 142003 | 23.5R25 201A2/185B MS405 DUMPXTRA ** K L4 TL | 609     | 1623  | 5099 | 54  | 14500                      | 19.50/2.5 | 380   | 4 331 €         |
| 25 | 142002 | 26.5R25 209A2/193B MS405 DUMPXTRA ** K L4 TL | 679     | 1765  | 5460 | 60  | 18500                      | 22.00/3.0 | 479   | 5 057 €         |
|    | 142006 | 29.5R25 200B MS405 DUMPXTRA ** K L4 TL       | 755     | 1872  | 5641 | 63  | 22400                      | 25.00/3.5 | 628   | 6 680 €         |
| 29 | 141028 | 775/65R29 213A2 MS405** K L4 TL              | 771     | 1745  | -    | 55  | 20600                      | 24.00/3.5 | 561   | 6 887 €         |
|    | 142007 | 875/65R29 221A2 MS405 DUMPXTRA *** K L4 TL   | 864     | 1868  | 5868 | 60  | 25750                      | 27.00/3.5 | 709   | 8 585 €         |
| 33 | 142001 | 18.00R33 191B MS401 ** K E4 TL               | 497     | 1876  | 5891 | 52  | 18500                      | 13.00/2.5 | 476   | 5 491 €         |
|    | 142004 | 18.00R33 191B MS402 ** K E4 TL               | 497     | 1869  | 5644 | 52  | 18500                      | 13.00/2.5 | 478   | 5 944 €         |
|    | 142013 | 21.00R33 200B MS401 ** K E4 TL               | 554     | 1982  | -    | 61  | 22400                      | 15.00/3.0 | 621   | 8 114 €         |
| 35 | 142011 | 21.00R35 201B MS401 ** J E4 TL               | 584     | 2057  | -    | 58  | 23600                      | 15.00/3.0 | 695   | 8 585 €         |
|    | 142005 | 24.00R35 209B MS401 ** K E4 TL               | 664     | 2180  | 6553 | 65  | 30000                      | 17.00/3.5 | 875   | 10 000 €        |

AUTRES DIMENSIONS NOUS CONSULTER

ENVELOPPE GÉNIE CIVIL CHARGEUR RADIALE MAXAM



# MS501



Modèle **L5R** pour les applications très sévères où traction et durée de vie de la bande de roulement sont essentielles. Conception robuste et renforcée pour une résistance accrue aux arrachements et aux coupures.

# MAXAM

# MS503



Modèle **L5T** extra-profond et ouvert combine une excellente traction et une haute résistance à l'usure et aux coupures. Spécialement conçu pour maximiser la durée de vie dans les applications les plus difficiles.

# MAXAM





| REF. | Désignation                                     | Section | Diam. | CDR  | H.C | Charge max. à 10Km/H | Jante     | Poids | PRIX BF pneu |
|------|---|---------|-------|------|-----|----------------------|-----------|-------|--------------|
|      |   | mm      | mm    | mm   | mm  | kg                   |           | kg    | €            |
| 25   | 141018 17.5R25 182A2 MS501 MINEXTRA ** K L5 TL  | 433     | 1408  | 4423 | 64  | 8500                 | 14.00/1.5 | 271   | 3 265 €      |
|      | 141006 20.5R25 193A2 MS501 MINEXTRA ** K L5 TL  | 532     | 1547  | 4861 | 72  | 11500                | 17.00/2.0 | 380   | 4 000 €      |
|      | 141027 20.5R25 193A2 MS503 ** K L5 TL           | 532     | 1547  | -    | 72  | 11500                | 17.00/2.0 | 337   | 3 802 €      |
|      | 141008 23.5R25 201A2 MS501 MINEXTRA ** K L5 TL  | 608     | 1662  | 5228 | 80  | 14500                | 19.50/2.5 | 501   | 5 387 €      |
|      | 141010 23.5R25 201A2 MS503 ** K L5 TL           | 610     | 1668  | 5238 | 81  | 14500                | 19.50/2.5 | 464   | 4 859 €      |
|      | 141013 26.5R25 209A2 MS501 MINEXTRA ** K L5 TL  | 675     | 1796  | 5633 | 87  | 18500                | 22.00/3.0 | 676   | 7 161 €      |
|      | 141012 26.5R25 209A2 MS503 ** K L5 TL           | 675     | 1796  | 5646 | 87  | 18500                | 22.00/3.0 | 635   | 6 246 €      |
| 33   | 141016 29.5R25 216A2 MS501 MINEXTRA ** K L5 TL  | 772     | 1928  | 6029 | 93  | 22400                | 25.00/3.5 | 881   | 9 425 €      |
|      | 141015 29.5R25 218A2 MS503 ** K L5 TL           | 772     | 1910  | 6001 | 93  | 22400                | 25.00/3.5 | 786   | 8 340 €      |
|      | 141017 35/65R33 224A2 MS501 MINEXTRA ** K L5 TL | 886     | 2068  | 6547 | 95  | 28000                | 28.00/3.5 | 1250  | 13 491 €     |

AUTRES DIMENSIONS NOUS CONSULTER

## MS407



Pneu industriel radial, tout en acier, conçu pour des charges lourdes et de longs cycles d'utilisation, destiné aux applications dans les ports.

Bande de roulement avec ceintures acier de stabilisation Profil extra-large et flancs renforcés pour une meilleure stabilité

MAXAM

## MSV01



Pour les grues mobiles utilisées sur route et tout terrain.

Vitesse nominale F (80km/h).

Faible vibrations et bruit de roulement Excellente stabilité et maniabilité à grande vitesse. Sculpture profonde de la bande de roulement. Forme des crampons pour une meilleure adhérence sur sol mouillé.

MAXAM

## MS961R



La **construction intégrale en acier** de la carcasse assure une résistance aux perforations, une meilleure répartition de la pression au sol et une réduction de l'échauffement de la carcasse.

Grande longévité grâce à la formulation spéciale du caoutchouc.

MAXAM

## GLF02



Profil universel robuste pour une utilisation sur route et en tout-terrain

Bande de roulement optimisée, adaptée à l'utilisation sur le sable.

Ce pneu doit sa capacité de charge élevée et sa longue durée de vie à sa carcasse entièrement en acier



|      | REF.    | Désignation                                 | Section | Diam. | CDR  | H.C | Charge max. à 25Km/H | Jante     | Poids | PRIX BF pneu |
|------|---------|---|---------|-------|------|-----|----------------------|-----------|-------|--------------|
|      |         |   | mm      | mm    | mm   | mm  | kg                   |           | kg    | €            |
| 20   | 144002  | 10.00R20 166A5 MS407 PORTXTRA *** J IND4 TL | 285     | 1064  | 3343 | 35  | 5300                 | 8.50      | 91    | 1 085 €      |
|      | 144 005 | 12.00R20 176A5 MS407 PORTXTRA *** J IND4 TT | 305     | 1138  | -    | 41  | 9230                 | 8.50      | 125   | 1 500 €      |
| 24   | 144003  | 14.00R24 193A5 MS407 PORTXTRA *** B TL      | 382     | 1411  | -    | 61  | 11500                | 10.00     | 234   | 2 784 €      |
| 25   | 144004  | 16.00R25 200A5 MS407 PORTXTRA *** J IND4 TL | 436     | 1506  | -    | 54  | 14000                | 11.25     | 293   | 3 265 €      |
|      | 144001  | 18.00R25 207A5 MS407 PORTXTRA *** J IND4 TL | 500     | 1645  | 5168 | 62  | 17500                | 13.00/2.5 | 427   | 4 593 €      |
| 33   | 142012  | 18.00R33 219A5 MS407 PORTXTRA *** TL S1 B   | 503     | 1851  | 5541 | 70  | 24300                | 13.00     | 522   | 6 123 €      |
|      | REF.    | Désignation                                 | Section | Diam. | CDR  | H.C | Charge max. à 80Km/H | Jante     | Poids | PRIX BF pneu |
|      |         |   | mm      | mm    | mm   | mm  | kg                   |           | kg    | €            |
| 25   | 141019  | 385/95R25 170F MSV01 PRO *** J TL           | 389     | 1379  | 4332 | 23  | 6000                 | 9.50/1.7  | 148   | 1 689 €      |
|      | 141020  | 445/95R25 174F MSV01 *** J TL               | 444     | 1495  | 4697 | 26  | 6700                 | 11.00/1.7 | 219   | 2 133 €      |
|      | REF.    | Désignation                                 | Section | Diam. | CDR  | H.C | Charge max. à 40Km/H | Jante     | Poids | PRIX BF pneu |
|      |         |   | mm      | mm    | mm   | mm  | kg                   |           | kg    | €            |
| 20.5 | 103052  | 525/65R20.5 173F GLF02 TL ADVANCE           | 525     | 1195  | -    | 17  | -                    | 16.00     | 134   | 1 487 €      |
|      | 103051  | 24R20.5 176F GLF02 TL ADVANCE               | 605     | 1378  | -    | 17  | 7560                 | 18.00     | 197   | 1 774 €      |
|      | 103001  | 24R20.5 176F MS961R FLOTXTRA TL             | 607     | 1381  | 4184 | 18  | 7560                 | 18.00     | 188   | 2 038 €      |

## AUTRES DIMENSIONS NOUS CONSULTER



ENVELOPPE PORTUAIRE /GRUE MOBILE



# LOADER XL


**CEAT**  
 SPECIALTY  
 AGRICULTURE & OTR TIRES

Adapté aux applications sur route et hors route, le **LOADER XL** est conçu pour les chargeuses.

### Caractéristiques et avantages:

Grâce à une bande de roulement R4, le **LOADER XL** permet un fonctionnement efficient dans les applications hors route.

Sa large et robuste bande de roulement lui permet une excellente traction et une excellente maniabilité.

| REF. | Désignation                   | Section | Diamètre | CDR  | H.C | Charge max. à 10Km/H | Jante | Poids | PRIX BF pneu |
|------|-------------------------------|---------|----------|------|-----|----------------------|-------|-------|--------------|
|      |                               | mm      | mm       | mm   | mm  | kg                   |       | kg    | €            |
| 25   | 140001 15.5-25 12PR LOADER TL | 394     | 1278     | 3780 | 22  | 5600                 | 12    | 69    | 846 €        |
|      | 140002 17.5-25 12PR LOADER TL | 445     | 1348     | 3990 | 23  | 6150                 | 14    | 78    | 1050 €       |







**29.5R25 200B MS405 DUMPXTRA K L5 MAXAM**



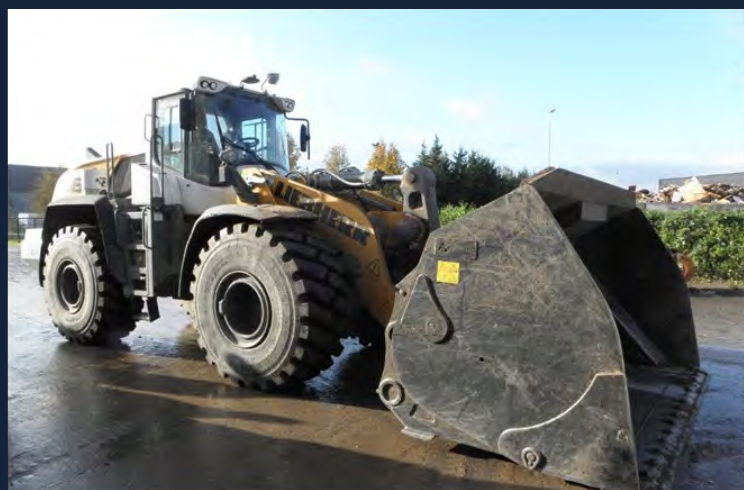
**24.00R35 209B MS401 K E4 MAXAM**



**29.5R25 216A2 MS301 K L3 MAXAM**



**35/65R33 224A2 MS501 MINEXTRA K L5 MAXAM**



**26.5R25 209A2 MS503 K L5 MAXAM**



**10.00-20 16PR MS908 TT MAXAM**

# MS909



## DIAGONAL INDUSTRIEL

Utilisation pour Télésco- pique où traction et stabilité sont nécessaires.

- Excellente tenue en terrains meubles.
- Hauteur de gomme accrue pour une meilleure résistance aux perforations.
- Composé résistant aux coupures et aux arrachements.



# MS909R



## RADIAL AGRO INDUSTRIEL

### CEINTURES ACIER

Conception radiale optimisée pour les Télésco- piques

- Ceintures en acier résistant aux perforations
- Barrettes à centre resserré pour un arrache- ment minimum.
- Grande hauteur de gomme.
- Carcasse radiale pour le confort et la longé- vité.



# MS919R



## RADIAL INDUSTRIEL

### TÉLESCOPIQUE -TRACTOPELLE

### CARCASSE TOUT ACIER

Dimensions adaptées pour les équipements des Télésco- piques et des Tractopelles

- Profil non directionnel.
- Carcasse robuste en acier munie d'une double ceinture d'acier.
- Usage intensif sur surface dure.





| REF. | Désignation                    | Section | Diamètre | CDR  | Pression<br>Max | Charge<br>max. à<br>40Km/H | Jante | Poids | PRIX BF<br>pneu |
|------|--------------------------------|---------|----------|------|-----------------|----------------------------|-------|-------|-----------------|
|      |                                | mm      | mm       | mm   | Bar             | kg                         |       | kg    | €               |
| 20   | 160002 405/70-20 16PR MS909 TL | 411     | 1077     | 3383 | 4.0             | 3550                       | 13.00 | 67    | 659 €           |
| 24   | 160003 405/70-24 16PR MS909 TL | 404     | 1173     | 3685 | 5.0             | 3550                       | 13.00 | 78    | 823 €           |

| REF.   | Désignation                          | Section | Diamètre | RSC | CDR  | Pression<br>Max | Charge<br>max. à<br>40Km/H | Jante | Poids | PRIX BF<br>pneu |
|--------|--------------------------------------|---------|----------|-----|------|-----------------|----------------------------|-------|-------|-----------------|
|        |                                      | mm      | mm       | mm  | mm   | bar             | kg                         |       | kg    | €               |
| 161028 | 460/70R24 159A8 MS919R AS** TL       | 460     | 1249     | 539 | 3620 | 4.4             | 4375                       | W15   | 117   | 1 067 €         |
| 24     | 161002 460/70R24 159A8 MS909R SB* TL | 465     | 1254     | 593 | 3800 | 4.0             | 4375                       | W15   | 109   | 934 €           |
| 161003 | 500/70R24 164A8 MS909R SB* TL        | 503     | 1310     | 617 | 3969 | 4.0             | 5000                       | W16   | 126   | 1 302 €         |

\*SB=Ceintures Acier

\*\*AS=Tout Acier



# MPT800



Le **MPT 800** est un pneumatique **INDUSTRIEL** à carcasse diagonale.

- Angle des crampons très ouvert.
- Excellente traction.
- Bonne stabilité en devers
- Excellentes propriétés autonettoyantes

**CEAT**  
SPECIALTY  
AGRICULTURE & OTR TIRES

# LOADPRO



Le **LOADPRO** existe en version radiale et diagonale, est un pneu conçu pour les télescopiques à usage intensif avec des caractéristiques qui renforcent et protègent le pneu contre les dommages.

Conçu pour résister aux coupures, il offre une excellente traction et une excellente résistance aux perforations.

**CEAT**  
SPECIALTY  
AGRICULTURE & OTR TIRES

# LOADPRO BL



Le **LOADPRO BL** est un pneu à pavés **R-4** adapté aux télescopiques et chargeuses compactes. La large bande de roulement à pavés multidirectionnels et la profondeur de sculpture plus élevée garantissent une meilleure longévité et des performances exceptionnelles sur les surfaces dures.

- Carcasse nylon munie de ceintures acier pour une meilleure stabilité et une meilleure résistance aux perforations
- Talons et flancs renforcés pour une meilleure stabilité

**CEAT**  
SPECIALTY  
AGRICULTURE & OTR TIRES

| REF.      | Désignation                              | Section | Diam. | RSC | CDR  | Pression<br>Max | Charge<br>max. à<br>40Km/H | Jante | Poids | PRIX BF<br>pneu |
|-----------|--|---------|-------|-----|------|-----------------|----------------------------|-------|-------|-----------------|
|           |  | mm      | mm    | mm  | mm   | bar             | kg                         |       | kg    | €               |
| <b>20</b> | <b>160001 405/70-20 14PR MPT800 TL</b>   | 405     | 1098  | 505 | 3225 | <b>3.5</b>      | 3250                       | 13.00 | 60    | <b>555 €</b>    |
|           | <b>160004 400/80-24 162A8 LOADPRO TL</b> | 420     | 1275  | 580 | 3800 | <b>5.0</b>      | 4750                       | W13   | 92    | <b>812 €</b>    |
| <b>24</b> | <b>160006 405/70-24 14PR MPT800 TL</b>   | 405     | 1188  | 551 | 3490 | <b>4.0</b>      | 3550                       | 13.00 | 68    | <b>740 €</b>    |
|           | <b>160005 440/80-24 168A8 LOADPRO TL</b> | 441     | 1330  | 600 | 3940 | <b>5.0</b>      | 5600                       | W15   | 101   | <b>934 €</b>    |

| REF.      | Désignation                                       | Section | Diam. | RSC | CDR  | Pression<br>Max | Charge<br>max. à<br>40Km/H | Jante | Poids | PRIX BF<br>pneu |
|-----------|---|---------|-------|-----|------|-----------------|----------------------------|-------|-------|-----------------|
|           |   | mm      | mm    | mm  | mm   | bar             | kg                         |       | kg    | €               |
|           | <b>161019 280/80R18 132A8 LOADPRO SB* TL</b>      | 282     | 905   | 412 | 2701 | <b>4.0</b>      | 2000                       | W9    | 41    | <b>519 €</b>    |
|           | <b>161020 300/75R18 142A8 LOADPRO SB* TL</b>      | 295     | 908   | 409 | 2710 | <b>5.1</b>      | 2650                       | W9    | 44    | <b>557 €</b>    |
|           | <b>161010 340/80R18 143A8 LOADPRO SB* TL</b>      | 343     | 1001  | 455 | 2987 | <b>4.0</b>      | 2360                       | W11   | 53    | <b>716 €</b>    |
|           | <b>161011 405/70R18 147A8/B LOADPRO BL SB*TL</b>  | 404     | 1025  | 456 | 3059 | <b>4.0</b>      | 3075                       | W13   | 68    | <b>825 €</b>    |
|           | <b>161021 280/80R20 133A8 LOADPRO SB* TL</b>      | 282     | 956   | 430 | 2823 | <b>4.0</b>      | 2060                       | W9    | 45    | <b>651 €</b>    |
|           | <b>161022 380/75R20 148A8 LOADPRO SB* TL</b>      | 380     | 1078  | 485 | 3183 | <b>4.0</b>      | 3150                       | W9    | 66    | <b>887 €</b>    |
|           | <b>161018 400/70R20 149A8 LOADPRO SB* TL</b>      | 404     | 1067  | 475 | 3184 | <b>4.0</b>      | 3250                       | W13   | -     | <b>840 €</b>    |
|           | <b>161012 405/70R20 149A8/B LOADPRO BL SB* TL</b> | 404     | 1068  | 475 | 3187 | <b>4.0</b>      | 3250                       | W13   | 77    | <b>859 €</b>    |
|           | <b>161023 405/70R24 152A8 LOADPRO SB* TL</b>      | 404     | 1170  | 527 | 3529 | <b>4.0</b>      | 3550                       | W13   | 82    | <b>1 019 €</b>  |
|           | <b>161024 440/80R24 161A8 LOADPRO SB* TL</b>      | 441     | 1314  | 591 | 3922 | <b>4.0</b>      | 4625                       | W14   | 113   | <b>1 274 €</b>  |
|           | <b>161006 460/70R24 159A8 LOADPRO SB* TL</b>      | 455     | 1254  | 566 | 3713 | <b>4.0</b>      | 4375                       | W15   | 103   | <b>840 €</b>    |
| <b>24</b> | <b>161007 460/70R24 159A8 LOADPRO BL SB*TL</b>    | 455     | 1254  | 566 | 3713 | <b>4.0</b>      | 4375                       | W15   | 103   | <b>934 €</b>    |
|           | <b>161006 460/70R24 159A8 LOADPRO SB*TL</b>       | 455     | 1254  | 566 | 3713 | <b>4.0</b>      | 4375                       | W15   | 103   | <b>840 €</b>    |
|           | <b>161013 500/70R24 164A8/B LOADPRO BL SB*TL</b>  | 503     | 1310  | 617 | 3910 | <b>4.0</b>      | 5000                       | W16   | 129   | <b>1 595 €</b>  |
|           | <b>161025 500/70R24 164A8 LOADPRO SB*TL</b>       | 503     | 1310  | 617 | 3910 | <b>4.0</b>      | 5000                       | W16   | 119   | <b>1 368 €</b>  |
| <b>26</b> | <b>161017 480/80R26 167A8 LOADPRO SB* TL</b>      | 479     | 1428  | 636 | 4262 | <b>4.0</b>      | 5450                       | W15   | 133   | <b>1 557 €</b>  |
| <b>28</b> | <b>161026 440/80R28 156A8 LOADPRO SB* TL</b>      | 441     | 1415  | 637 | 4223 | <b>3.2</b>      | 4000                       | W14   | 120   | <b>1 408 €</b>  |
| <b>28</b> | <b>161027 500/70R28 164A8 LOADPRO SB* TL</b>      | 503     | 1411  | 667 | 4211 | <b>4.0</b>      | 5000                       | W16   | 131   | <b>1 670 €</b>  |

\*SB=Ceintures Acier



# MS901



## DIAGONAL INDUSTRIEL TRACTOPELLE TYPE INDUSTRIEL

Profil Industriel R4 robuste pour des conditions difficiles

- Composé résistant aux coupures et aux arrachements
- Flancs renforcés pour une excellente stabilité
- Hauteur de gomme accrue pour une meilleure résistance aux perforations
- Grande longévité
- Conception large de la bande de roulement
- Carcasse robuste



# MS902



## DIAGONAL INDUSTRIEL TRACTOPELLE TYPE AGRICOLE

- Profil à barrettes pour une excellente traction
- Hauteur de gomme accrue pour une meilleure résistance aux perforations
- Composé résistant aux coupures et aux arrachements
- Conception autonettoyante spéciale avec intercrampion de débouillage
- Profil central resserré pour un meilleur confort sur route
- Carcasse robuste



# MS903



## DIAGONAL INDUSTRIEL TRACTOPELLE PROFIL INDUSTRIEL MIXTE

- Composé résistant aux coupures et aux arrachements
- Hauteur de gomme accrue pour une meilleure résistance aux perforations
- Flancs renforcés pour une excellente stabilité
- Conception autonettoyante spéciale avec intercrampion de débouillage
- Carcasse robuste



|    | REF.   | Désignation              | Section | Diamètre | CDR  | Pression<br>Max | Charge<br>max. à<br>40Km/H | Jante | Poids | PRIX BF<br>pneu |
|----|--------|--------------------------|---------|----------|------|-----------------|----------------------------|-------|-------|-----------------|
|    |        |                          | mm      | mm       | mm   | Bar             | kg                         |       | kg    | €               |
| 18 | 162003 | 12.5/80-18 12PR MS902 TL | 340     | 986      | 3088 | 4.3             | 2900                       | 9.00  | 42    | 423 €           |
|    | 162002 | 12.5/80-18 16PR MS901 TL | 310     | 983      | 3088 | 5.0             | 3150                       | 9.00  | 46    | 442 €           |
| 24 | 162006 | 14.9-24 12PR MS901 TL    | 333     | 1224     | 3845 | 2.8             | 2900                       | W13   | 67    | 653 €           |
|    | 162007 | 15.5/80-24 16PR MS902 TL | 394     | 1270     | 3990 | 4.0             | 4375                       | 13.00 | 70    | 663 €           |
|    | 162008 | 16.5/85-24 16PR MS902 TL | 417     | 1321     | 4150 | 3.8             | 4000                       | 13.00 | 73    | 733 €           |
| 26 | 162011 | 18.4-26 16PR MS903 TL    | 478     | 1430     | 4490 | 3.1             | 4750                       | W16   | 96    | 972 €           |
|    | 162010 | 18.4-26 16PR MS901 TL    | 475     | 1425     | 4475 | 3.1             | 4750                       | W16   | 107   | 1163 €          |
| 28 | 162013 | 16.5/85-28 10PR MS902 TL | 386     | 1394     | 4377 | 2.3             | 2800                       | W13   | 88    | 933 €           |
|    | 162014 | 16.9-28 14PR MS901 TL    | 437     | 1410     | 4421 | 3.0             | 3875                       | W15   | 94    | 1042 €          |
|    | 162015 | 16.9-28 14PR MS903 TL    | 437     | 1410     | 4427 | 3.0             | 3875                       | W15   | 91    | 972 €           |

# MS906



## DIAGONAL INDUSTRIEL R-4

Hauteur de crampon R-4 conçue pour les applications mini-chargeuses et nacelles.

- Bande de roulement plate avec crampons étagés pour un meilleur débouillage
- Composé spécial de gommes résistant aux coupures et aux arrachements
- Carcasse robuste en Nylon

# MAXAM

# MS907



## DIAGONAL INDUSTRIEL L-5

### MINI-CHARGEUSE ET TRACTOPELLE

Hauteur de crampon L-5 conçue pour les applications mini-chargeuses et nacelles à usage intensif sur les surfaces dures

- Robuste carcasse renforcée en Nylon.
- Hauteur de gomme maximale pour une résistance optimum aux perforations.
- Composé spécial de gommes résistant aux coupures et aux arrachements

# MAXAM

# MS908



## INDUSTRIEL DIAGONAL

### PELLE À PNEUS

Utilisation sur pelles à pneus où traction et stabilité sont nécessaires.

- Flancs renforcés pour une excellente stabilité
- Hauteur de gomme accrue pour une meilleure résistance aux perforations
- Composé résistant aux coupures et aux arrachements
- Carcasse robuste

# MAXAM

# MS909



## DIAGONAL INDUSTRIEL

Utilisation pour Téléscopique où traction et stabilité sont nécessaires.

- Excellente tenue en terrains meubles.
- Hauteur de gomme accrue pour une meilleure résistance aux perforations.
- Composé résistant aux coupures et aux arrachements.

# MAXAM



|      | REF.   | Désignation              | Section | Diamètre | CDR  | Pression<br>Max | Charge<br>max. à<br>40Km/H | Jante | Poids | PRIX BF<br>pneu |
|------|--------|--------------------------|---------|----------|------|-----------------|----------------------------|-------|-------|-----------------|
|      |        |                          | mm      | mm       | mm   | Bar             | kg                         |       | kg    | €               |
| 12   | 162022 | 23/8.50-12 8PR MS907 TL  | 213     | 574      | -    | 4.5             | -                          | 7JA   | 15    | 182 €           |
| 16.5 | 162016 | 10-16.5 10PR MS906 TL    | 271     | 768      | 2619 | 5.2             | 2120                       | 8.25  | 23    | 212 €           |
|      | 162019 | 12-16.5 12PR MS906 TL    | 331     | 834      | 2889 | 5.5             | 2900                       | 9.75  | 32    | 293 €           |
|      | 162017 | 10-16.5 14PR MS907 TL    | 278     | 795      | 2412 | 6.2             | 1800                       | 8.25  | 39    | 387 €           |
|      | 162004 | 10.00-20 16PR MS908 TT   | 274     | 1052     | 3303 | 7.4             | 3150                       | 7.50  | 46    | 457 €           |
|      | 162018 | 12-16.5 14PR MS907 TL    | 330     | 842      | 2616 | 6.2             | 3075                       | 9.75  | 47    | 551 €           |
| 18   | 162023 | 12.5/80-18 16PR MS907 TL | 306     | 965      | -    | 4.8             | -                          | 7.50  | 56    | 672 €           |
| 19.5 | 162020 | 18-19.5 18PR MS909 TL    | 457     | 1095     | 3438 | 6.9             | 5000                       | 14.00 | 80    | 793 €           |



# MPT602



Excellente traction par tous temps  
et toutes conditions d'utilisation

- Résistance élevée au ripage
- Excellent débouillage

**CEAT**  
SPECIALTY  
AGRICULTURE & OTR TIRES

# TYROCK



Profil de traction pour roues avant  
et roues motrices de chargeuses  
compactes  
Crampons larges  
Robuste carcasse en nylon  
Gomme spéciale

**CEAT**  
SPECIALTY  
AGRICULTURE & OTR TIRES

# GRIPMASTER



Le pneu **GRIPMASTER** est équipé  
d'une carcasse robuste en nylon  
pour une excellente adhérence, une  
résistance accrue et une meilleure  
stabilité.

**CEAT**  
SPECIALTY  
AGRICULTURE & OTR TIRES

# TYROCK SUPER X3



**TYROCK SUPER X3** présente une  
bande de roulement spécialement  
conçue avec une masse centrale  
lourde pour les services intensifs.

**CEAT**  
SPECIALTY  
AGRICULTURE & OTR TIRES

|    | REF.   | Désignation                          | Section | Diamètre | RSC | CDR  | Pression<br>Max | Charge<br>max. à<br>40Km/H | Jante | Poids | PRIX BF<br>pneu |
|----|--------|--------------------------------------|---------|----------|-----|------|-----------------|----------------------------|-------|-------|-----------------|
|    |        |                                      | mm      | mm       |     | mm   | bar             | kg                         |       | kg    | €               |
| 18 | 162001 | 12.5/80-18 12PR TYROCK TL            | 308     | 988      | 465 | 2900 | 3.7             | 1650                       | 9.0   | 40    | 363 €           |
|    | 162033 | 9.00-20 14PR GRIPMASTER TT           | 265     | 1035     | 482 | 3150 | 7.0             | -                          | 7.0   | 42    | 399 €           |
| 20 | 162005 | 10.00-20 16PR MPT602 TT              | 280     | 1075     | 509 | 3255 | 7.5             | 3000                       | 7.50  | 42    | 382 €           |
|    | 160008 | 405/70-20 20PR MPT602 TL             | 405     | 1080     | 505 | 3190 | 6.5             | -                          | 13.00 | 72    | 672 €           |
| 24 | 160007 | 440/80-24 18PR<br>TYROCK SUPER X3 TL | 438     | 1310     | 590 | 3805 | 3.5             | -                          | W15   | 94    | 850 €           |
| 26 | 162009 | 18.4-26 12PR TYROCK TL               | 467     | 1425     | 671 | 4275 | 2.5             | 4000                       | W16   | 96    | 1 002 €         |





# C305



Le **C305** permet de progresser sur tous les types de sols.

Grâce à son profil spécifique, il préserve le milieu dans lequel il évolue.

**CEAT**  
SPECIALTY  
AGRICULTURE & OTR TIRES

# MPT 503



Le pneu **MPT 503** de conception très robuste et très résistant aux dommages latéraux en fait un excellent choix pour les pelles à pneus.

**CEAT**  
SPECIALTY  
AGRICULTURE & OTR TIRES

# FLOTATION TX440



Volume et empreinte plus importants du pneu **FLOTATION TX440** pour augmenter le contact au sol, réduisant la compaction du sol.

**CEAT**  
SPECIALTY  
AGRICULTURE & OTR TIRES

| REF. | Désignation                                | Section | Diamètre | RSC | CDR  | Pression<br>Max | Charge<br>max. à<br>40Km/H | Jante | Poids | PRIX BF<br>pneu |
|------|--|---------|----------|-----|------|-----------------|----------------------------|-------|-------|-----------------|
|      |  | mm      | mm       |     | mm   | bar             | kg                         |       | kg    | €               |
| 19.5 | 162021 18-19.5 16PR MPT 503 TL             | 457     | 1110     | 503 | 3227 | 4.5             | 4500                       | 14.00 | 79    | 746 €           |
| 22.5 | 162024 600/50-22.5 18PR FLOTATION TX440 TL | 600     | 1205     | 540 | 3670 | 6.0             | 6000                       | 20.00 | 132   | 1 485 €         |
| 26   | 162012 23.1-26 16PR C305 TL                | 587     | 1560     | 690 | 4545 | 2.3             | 4375                       | W20   | 142   | 1 461 €         |



## IND5



Convient aux petites chargeuses, aux pelles rétro-caveuses et aux chariots télescopiques.

La conception spéciale de la bande de roulement offre une traction exceptionnelle.

Offre une durabilité exceptionnelle grâce à son composé spécial.

**petlas**

## IND15



Conçu pour une utilisation générale dans les applications de construction.

Offre une traction exceptionnelle grâce à sa conception de motif directionnel et ses crampons robustes. La structure solide de la carcasse améliore la résistance aux coupures, aux déchirures et à l'usure.

Offre une rentabilité exceptionnelle.

**petlas**

## IND-25



Spécialement conçu pour les applications de pelles rétro-caveuses et de chariots télescopiques.

Offre une forte résistance aux coupures, déchirures, éclats et morceaux avec son composé de bande de roulement exceptionnel et ses larges crampons.

**petlas**

## IND-40



**IND40** est un pneu méticuleusement conçu pour les chargeuses compactes, visant à améliorer les performances dans les parcs à ferraille, les installations de recyclage et les applications minières.

L'**IND40** répond aux conditions les plus difficiles et excelle dans ces conditions, offrant des performances inégalées dans les environnements difficiles.

**petlas**



| REF.      | Désignation                             | Section | Diam. | RSC | CDR  | Pression<br>Max | Charge<br>max. à<br>40Km/H | Jante | Poids | PRIX BF<br>pneu |
|-----------|---|---------|-------|-----|------|-----------------|----------------------------|-------|-------|-----------------|
|           |   | mm      | mm    |     | mm   | Bar             | kg                         |       | kg    | €               |
| 16.5      | <b>162025 10-16.5 8PR NHS IND15 TL</b>  | 264     | 773   | 356 | 2242 | <b>3.7</b>      | -                          | 8.25  | 26    | <b>231 €</b>    |
|           | <b>162026 10-16.5 12PR IND40 TL</b>     | 260     | 801   | 365 | 2378 | <b>6.2</b>      | -                          | 8.25  | 34    | <b>300 €</b>    |
|           | <b>162027 12-16.5 10PR NHS IND15 TL</b> | 307     | 831   | 378 | 2410 | <b>4.5</b>      | 2065                       | 9.75  | 31    | <b>261 €</b>    |
|           | <b>162028 12-16.5 14PR IND40 TL</b>     | 303     | 855   | 388 | 2539 | <b>6.2</b>      | -                          | 9.75  | 44    | <b>416 €</b>    |
| <b>18</b> | <b>162032 12.5/80-18 14PR IND25 TL</b>  | 308     | 987   | 446 | 2862 | <b>4.2</b>      | 3000                       | W9    | 40    | <b>378 €</b>    |
| <b>24</b> | <b>160009 405/70-24 14PR IND15 TL</b>   | 407     | 1178  | 538 | 3416 | <b>3.5</b>      | 3550                       | 13.00 | 77    | <b>687 €</b>    |
| <b>26</b> | <b>162030 18.4-26 14PR IND5 TT</b>      | 467     | 1450  | 647 | 4321 | <b>2.8</b>      | 2900                       | W16   | 107   | <b>897 €</b>    |



# MS910R



## RADIAL INDUSTRIEL TÉLESCOPIQUE – TRACTOPELLE CARCASSE TOUT ACIER

Dimensions adaptées pour les équipements des  
Téléscopiques et des Tractopelles

- Profil non directionnel.
- Carcasse robuste en acier munie d'une double ceinture d'acier.

MAXAM

# GLR30



## NOUVEAUTÉ

## RADIAL INDUSTRIEL TÉLESCOPIQUE – TRACTOPELLE CARCASSE TOUT ACIER

Le **GLR30 MPT** à carcasse radiale tout acier munie d'une double ceintures acier a été spécialement conçu pour les pelles à pneus.

Ce pneu se caractérise par une bonne traction et un bon confort de conduite sur sol dur et sol meuble.

Capacité de charge élevée

|      | REF.   | Désignation                     | Section | Diam. | RSC | CDR  | Pression<br>Max | Charge<br>max. à<br>40Km/H | Jante | Poids | PRIX BF<br>pneu<br>€ |
|------|--------|---------------------------------|---------|-------|-----|------|-----------------|----------------------------|-------|-------|----------------------|
|      |        |                                 | mm      | mm    | mm  | mm   | bar             | kg                         |       | kg    | €                    |
| 18   | 161009 | 340/80R18 143A8 MS910R AS**     | 334     | 989   | 444 | 2900 | 4.0             | 2725                       | 11.00 | 52    | 670 €                |
|      | 161004 | 400/70R18 147A8 MS910R AS**     | 405     | 1023  | 481 | 3100 | 4.0             | 3075                       | W13   | 66    | 840 €                |
| 19.5 | 163004 | 445/70R19.5 173A8 GLR30 AS** TL | 442     | 1105  | 486 | 3285 | 7.5             | 6500                       | 14.00 | 111   | 1123 €               |
| 20   | 161008 | 335/80R20 147A2 MS910R AS**     | 334     | 1041  | -   | -    | 3.8             | -                          | 11.00 | 58    | 746 €                |
|      | 161005 | 405/70R20 152K MS910R AS**      | 407     | 1076  | -   | 3260 | 6.5             | 4030                       | 13.00 | 70    | 878 €                |
| 22.5 | 163001 | 315/80R22.5 158A8 MS910R AS**   | 312     | 1076  | -   | 3260 | 9.0             | 4250                       | 9.00  | 89    | 984 €                |
|      | 163003 | 445/70R22.5 175A8 GLR30 AS** TL | 440     | 1180  | 525 | 3523 | 7.5             | 6900                       | 14.00 | 124   | 1387 €               |
| 24   | 161001 | 460/70R24 159A8 MS910R AS**     | 460     | 1249  | 590 | 3785 | 4.0             | 4375                       | W15   | 115   | 1029 €               |
|      | 161028 | 460/70R24 159A8 MS919R AS** TL  | 460     | 1249  | 539 | 3620 | 4.4             | 4375                       | W15   | 117   | 1067 €               |

\*\*AS=Tout Acier



## GL251T



## GR-T



## GC-T



## GC-D



## GR-A



## KLS200



|      | REF.   | Désignation                    | Section | Diam. | RSC | CDR  | Pression<br>Max | Jante | Poids | PRIX BF<br>pneu |
|------|--------|--------------------------------|---------|-------|-----|------|-----------------|-------|-------|-----------------|
|      |        |                                |         |       |     |      |                 |       |       | €               |
| 17.5 | 180001 | 215/75R17.5 135/133J GR-T TL   | 212     | 767   | 359 | 2320 | 8.6             | 6.00  | 27    | 217 €           |
|      | 180002 | 235/75R17.5 143/141J GR-T TL   | 233     | 797   | 372 | 2420 | 8.6             | 6.75  | 32    | 255 €           |
| 19.5 | 180003 | 245/70R19.5 141/140J GR-T TL   | 248     | 839   | 391 | 2545 | 8.5             | 7.50  | 33    | 265 €           |
|      | 180004 | 265/70R19.5 143/141K GR-T TL   | 262     | 867   | 402 | 2625 | 8.5             | 7.50  | 37    | 284 €           |
|      | 180005 | 285/70R19.5 150/148J GR-T TL   | 283     | 895   | 414 | 2710 | 9.0             | 8.25  | 41    | 331 €           |
|      | 182002 | 305/70R19.5 148/145M KLS200 TL | 305     | 823   | 424 | 2815 | 8.5             | 8.25  | 50    | 463 €           |
|      | 180008 | 385/55R19.5 156J GL251T TL     | 386     | 919   | 423 | 2780 | 9.0             | 12.25 | 57    | 491 €           |
|      | 180009 | 435/50R19.5 160J GL251T TL     | 438     | 931   | 429 | 2815 | 9.0             | 14.00 | 63    | 519 €           |
|      | 180010 | 445/45R19.5 160J GL251T TL     | 446     | 895   | 410 | 2700 | 9.0             | 15.00 | 63    | 491 €           |
|      | 181001 | 315/80R22.5 156/150L GR-A TL   | 312     | 1076  | 500 | 3265 | 8.5             | 9.00  | 68    | 510 €           |
| 22.5 | 180006 | 385/55R22.5 160K GR-T TL       | 386     | 996   | 466 | 3030 | 9.0             | 12.25 | 65    | 529 €           |
|      | 180007 | 385/65R22.5 164K GR-T TL       | 389     | 1072  | 494 | 3255 | 9.0             | 11.75 | 73    | 538 €           |
|      | 180011 | 445/65R22.5 169K GC-T TL       | 444     | 1150  | 526 | 3470 | 9.0             | 13.00 | 90    | 717 €           |
|      | 182001 | 13R22.5 156/150K GC-D TL       | 320     | 1124  | 521 | 3400 | 8.8             | 9.75  | 77    | 569 €           |



TERRE



ROUTE



DIRECTEUR



TRACTION



REMORQUE



TOUTE-POSITION





# PNEU PLEIN SOUPLE





MS700



**PNEU HAUTE PERFORMANCE TRI-COUCHES, AVEC UNE PROFONDEUR DE SCULPTURE MAXIMALE POUR UNE EXCELLENTE TRACTION, STABILITÉ ET DURÉE DE VIE DU PNEU.**

MAXAM

Produit avec la technologie de mélange de gomme **EcoPoint3**. Offre une résistance exceptionnelle à l'usure et à l'écrasement.

Bande de roulement unique pour une combinaison optimale de traction et de durée de vie.

Le profil central lisse de la bande de roulement permet une conduite en douceur, une direction améliorée et empêche l'écrasement du pneu dans les applications agressives. Mélange de gomme spécifique de la 2ème couche du pneu, offre une résistance à la chaleur et une absorption des chocs inégales pour les applications industrielles les plus exigeantes.

Empreinte au sol la plus large de sa catégorie, pour des capacités de levage maximales.



Pneus non marquants sur demande

**NOUS CONSULTER**

|    | ST*    | SW**   | DIMENSION                                  | Dimension alternative | Jante  | Section | Diam. | NSD       | Charge à 25Km/H (Load Wheel) | Charge à 25Km/H (Steer Wheel) | Poids | PRIX BF pneu   |
|----|--------|--------|--|-----------------------|--------|---------|-------|-----------|------------------------------|-------------------------------|-------|----------------|
| 8  | 170000 | 171000 | <b>15x4.5-8 (3.00D) MS700 ST PPS NOIR</b>  | 125/75-8              | 3.00D  | 113     | 378   | <b>29</b> | 1040                         | 800                           | 10    | <b>164 €</b>   |
|    | 170001 | 171001 | <b>15x4.5-8 (3.25I) MS700 ST PPS NOIR</b>  | 125/75-8              | 3.00D  | 113     | 378   | <b>29</b> | 1040                         | 800                           | 10    | <b>164 €</b>   |
|    | 170002 | 171002 | <b>16x6-8 (4.33R) MS700 ST PPS NOIR</b>    | 150/75-8              | 4.33R  | 152     | 411   | <b>33</b> | 1455                         | 1120                          | 16    | <b>232 €</b>   |
|    | 170003 | 171003 | <b>5.00-8 (3.00D) MS700 ST PPS NOIR</b>    |                       | 3.00D  | 121     | 457   | <b>36</b> | 1415                         | 1090                          | 17    | <b>212 €</b>   |
|    | 170004 | 171004 | <b>18x7-8 (4.33R) MS700 ST PPS NOIR</b>    | 180/70-8              | 4.33R  | 155     | 457   | <b>38</b> | 2145                         | 1650                          | 22    | <b>251 €</b>   |
| 9  | 170005 | 171005 | <b>140/55-9 (4.00E) MS700 ST PPS NOIR</b>  |                       | 4.00E  | 128     | 378   | <b>28</b> | 1170                         | 900                           | 10    | <b>212 €</b>   |
|    | 170006 | 171006 | <b>6.00-9 (4.00E) MS700 ST PPS NOIR</b>    |                       | 4.00E  | 140     | 527   | <b>48</b> | 1885                         | 1450                          | 27    | <b>290 €</b>   |
|    | 170007 | 171007 | <b>21x8-9 (6.00E) MS700 ST PPS NOIR</b>    | 200/75-9              | 6.00E  | 185     | 516   | <b>50</b> | 2755                         | 2120                          | 34    | <b>492 €</b>   |
| 10 | 170008 | 171008 | <b>200/50-10 (6.50F) MS700 ST PPS NOIR</b> |                       | 6.50F  | 193     | 457   | <b>40</b> | 2470                         | 1900                          | 24    | <b>366 €</b>   |
|    | 170009 | 171009 | <b>6.50-10 (5.00F) MS700 ST PPS NOIR</b>   |                       | 5.00F  | 165     | 572   | <b>51</b> | 2340                         | 1800                          | 37    | <b>405 €</b>   |
|    | 170010 | 171010 | <b>23x9-10 (6.50F) MS700 ST PPS NOIR</b>   | 225/75-10             | 6.50F  | 201     | 584   | <b>55</b> | 3445                         | 2650                          | 48    | <b>540 €</b>   |
| 12 | 170011 | 171011 | <b>23x10-12 (8.00G) MS700 ST PPS NOIR</b>  | 250/60-12             | 8.00G  | 234     | 584   | <b>55</b> | 3770                         | 2900                          | 51    | <b>655 €</b>   |
|    | 170012 | 171012 | <b>315/45-12 (10.00) MS700 ST PPS NOIR</b> | 26x12-12              | 10.00G | 282     | 584   | <b>55</b> | 4485                         | 3450                          | 58    | <b>731 €</b>   |
|    | 170013 | 171013 | <b>7.00-12 (5.00S) MS700 ST PPS NOIR</b>   |                       | 5.00S  | 170     | 650   | <b>56</b> | 2920                         | 2240                          | 47    | <b>520 €</b>   |
|    | 170014 | 171014 | <b>27x10-12 (8.00G) MS700 ST PPS NOIR</b>  | 250/75-12             | 8.00G  | 245     | 676   | <b>64</b> | 3900                         | 3000                          | 76    | <b>789 €</b>   |
| 15 | 170015 | 171015 | <b>7.00-15 (5.50) MS700 ST PPS NOIR</b>    |                       | 5.50   | 180     | 732   | <b>57</b> | 3545                         | 2725                          | 60    | <b>731 €</b>   |
|    | 170016 | 171016 | <b>28x9-15 (7.00) MS700 ST PPS NOIR</b>    | 225/75-15             | 7.00   | 216     | 693   | <b>50</b> | 3900                         | 3000                          | 61    | <b>789 €</b>   |
|    | 170017 | 171017 | <b>250-15 (7.00) MS700 ST PPS NOIR</b>     | 250/70-15             | 7.00   | 221     | 714   | <b>53</b> | 4640                         | 3570                          | 68    | <b>848 €</b>   |
|    | 170018 |        | <b>250-15 (7.50) MS700 ST PPS NOIR</b>     | 250/70-15             | 7.50   | 221     | 714   | <b>53</b> | 4640                         | 3570                          | 70    | <b>848 €</b>   |
|    | 170019 | 171018 | <b>28x12.5-15 (9.75) MS700 ST PPS NOIR</b> | 355/45-15             | 9.75   | 285     | 711   | <b>56</b> | 5525                         | 4250                          | 87    | <b>1 232 €</b> |
|    | 170020 | 171019 | <b>8.25-15 (6.50) MS700 ST PPS NOIR</b>    |                       | 6.50   | 254     | 813   | <b>65</b> | 4750                         | 3650                          | 91    | <b>1 059 €</b> |
|    | 170021 | 171020 | <b>300-15 (8.00) MS700 ST PPS NOIR</b>     | 315/70-15             | 8.00   | 254     | 813   | <b>65</b> | 5850                         | 4500                          | 110   | <b>1 232 €</b> |
|    | 170022 | 171021 | <b>355/65-15 (9.75) MS700 ST PPS NOIR</b>  |                       | 9.75   | 312     | 813   | <b>88</b> | 7800                         | 6000                          | 133   | <b>1 771 €</b> |

ST\* Standard – Sans talon autobloquant – SW\*\* Swift – Talon autobloquant

MS701+



PNEUMATIQUES PLEINS TRI-COUCHES DE QUALITÉ SUPÉRIEURE

MAXAM

Composés en caoutchouc naturel de première qualité :

Les mélanges de gommes ne contiennent pas de poudrette de caoutchouc ou d'autres matériaux de remplissage.

- Bande de roulement résistante aux coupures et aux déchirures
- Résistant aux impacts, non marquant (NM) mélange de gomme dissipatrice de chaleur
- Composition à base de caoutchouc pur
- Structure tri-couches régulière
- Le renforcement interne de l'anneau d'acier empêche la rotation du pneu sur la jante.
- Produit conforme aux normes mondiales de conception TRA et ETRTO
- Empreinte au sol large pour une stabilité de levage maximale et une répartition uniforme de la charge



Pneus non marquants sur demande

NOUS CONSULTER

|    | ST* | SW**   | DIMENSION                                   | Dimension alternative | Jante  | Section | Diam. | NSD | Charge à 25km/H (Load Wheel) | Charge à 25km/H (Steer Wheel) | Poids | PRIX BF pneu |
|----|-----|--------|---|-----------------------|--------|---------|-------|-----|------------------------------|-------------------------------|-------|--------------|
| 8  |     |        | 170023 4.00-8 (3.00D) MS701+ ST PPS NOIR    |                       | 3.00D  | 104     | 409   | 36  | 950                          | 730                           | 11    | 136 €        |
|    |     | 171022 | 170024 15x4.5-8 (3.00D) MS701+ ST PPS NOIR  | 125/75-8              | 3.00D  | 114     | 376   | 28  | 1040                         | 800                           | 10    | 154 €        |
|    |     |        | 170025 15x4.5-8 (3.25I) MS701+ ST PPS NOIR  | 125/75-8              | 3.25I  | 114     | 376   | 28  | 1040                         | 800                           | 10    | 154 €        |
|    |     | 171023 | 170026 16x6-8 (4.33R) MS701+ ST PPS NOIR    | 150/75-8              | 4.33R  | 150     | 411   | 30  | 1455                         | 1120                          | 16    | 220 €        |
|    |     | 171024 | 170027 5.00-8 (3.00D) MS701+ ST PPS NOIR    |                       | 3.00D  | 122     | 450   | 36  | 1415                         | 1090                          | 15    | 201 €        |
|    |     | 171025 | 170028 18x7-8 (4.33R) MS701+ ST PPS NOIR    | 180/70-8              | 4.33R  | 157     | 455   | 38  | 2145                         | 1650                          | 20    | 238 €        |
| 9  |     | 171026 | 170029 140/55-9 (4.00E) MS701+ ST PPS NOIR  |                       | 4.00E  | 130     | 378   | 28  | 1170                         | 900                           | 10    | 201 €        |
|    |     | 171027 | 170030 6.00-9 (4.00E) MS701+ ST PPS NOIR    |                       | 4.00E  | 137     | 523   | 43  | 1885                         | 1450                          | 34    | 273 €        |
|    |     | 171028 | 170031 21x8-9 (6.00E) MS701+ ST PPS NOIR    | 200/75-9              | 6.00E  | 188     | 518   | 51  | 2755                         | 2120                          | 33    | 466 €        |
| 10 |     | 171029 | 170032 200/50-10 (6.50F) MS701+ ST PPS NOIR |                       | 6.50F  | 190     | 460   | 41  | 2470                         | 1900                          | 24    | 347 €        |
|    |     | 171030 | 170033 6.50-10 (5.00F) MS701+ ST PPS NOIR   |                       | 5.00F  | 163     | 566   | 51  | 2340                         | 1800                          | 34    | 384 €        |
|    |     | 171031 | 170034 23x9-10 (6.50F) MS701+ ST PPS NOIR   | 225/75-10             | 6.50F  | 203     | 584   | 56  | 3445                         | 2650                          | 45    | 512 €        |
|    |     | 171032 | 170035 23x10-12 (8.00G) MS701+ ST PPS NOIR  | 250/60-12             | 8.00G  | 234     | 584   | 56  | 3770                         | 2900                          | 50    | 622 €        |
| 12 |     | 171033 | 170036 315/45-12 (10.00) MS701+ ST PPS NOIR | 26x12-12              | 10.00G | 282     | 571   | 56  | 4485                         | 3450                          | 55    | 696 €        |
|    |     | 171034 | 170037 7.00-12 (5.00S) MS701+ ST PPS NOIR   |                       | 5.00S  | 173     | 653   | 56  | 2920                         | 2240                          | 46    | 494 €        |
|    |     | 171035 | 170038 27x10-12 (8.00G) MS701+ ST PPS NOIR  | 250/75-12             | 8.00G  | 249     | 681   | 56  | 3900                         | 3000                          | 73    | 749 €        |
|    |     | 171036 | 170039 7.00-15 (5.50) MS701+ ST PPS NOIR    |                       | 5.50   | 178     | 729   | 56  | 3545                         | 2725                          | 55    | 696 €        |
| 15 |     | 171037 | 170040 28x9-15 (7.00) MS701+ ST PPS NOIR    | 225/75-15             | 7.00   | 218     | 686   | 51  | 3900                         | 3000                          | 58    | 749 €        |
|    |     | 171038 | 170041 250-15 (7.00) MS701+ ST PPS NOIR     | 250/70-15             | 7.00   | 226     | 716   | 53  | 4640                         | 3570                          | 69    | 805 €        |
|    |     | 171039 | 170042 28x12.5-15 (9.75) MS701+ ST PPS NOIR | 225/75-15             | 9.75   | 287     | 714   | 56  | 5525                         | 4250                          | 58    | 1171 €       |
|    |     | 171040 | 170043 8.25-15 (6.50) MS701+ ST PPS NOIR    |                       | 6.50   | 211     | 813   | 71  | 4750                         | 3650                          | 87    | 1005 €       |
|    |     | 171041 | 170044 300-15 (8.00) MS701+ ST PPS NOIR     | 315/70-15             | 8.00   | 256     | 815   | 66  | 5850                         | 4500                          | 106   | 1171 €       |
|    |     | 171042 | 170045 250-15 (7.50) MS701+ SW PPS NOIR     | 250/70-15             | 7.00   | 226     | 716   | 53  | 4640                         | 3570                          | 69    | 806 €        |

ST\* Standard – Sans talon autobloquant – SW\*\* Swift – Talon autobloquant

# MS705



**PNEUMATIQUE PLEIN DE PREMIÈRE QUALITÉ COMPOSÉ DE 3 COUCHES POUR LES APPLICATIONS LES PLUS SÉVÈRES.**

## MAXAM

Composé en 3 couches de caoutchouc combinant une résistance extrême de la bande de roulement et un confort de roulement optimal.

Disponible en version lisse (SM) ou à traction (R4) avec ou non alvéoles pour une polyvalence maximale.

Aucun entretien ni de temps d'immobilisation avec une bande de roulement profonde pour une durée de vie prolongée par rapport aux pneus gonflables.

MS705 Alvéolé (AP\*) Configuration des parois latérales conçue pour améliorer le confort de l'opérateur. Bande de roulement R4 autonettoyante pour une traction maximale.

|    | R4     | DIMENSION                                 | Dimension alternative | Indice de charge | Section | Diamètre | NSD       | Charge à 10Km/H | Charge à 15Km/H |
|----|--------|---|-----------------------|------------------|---------|----------|-----------|-----------------|-----------------|
| 20 | 172001 | <b>31X10-20 (7.50) 148A2 MS705 R4 AP*</b> | 10-16.5               | 148A2            | 254     | 787      | <b>43</b> | <b>3150</b>     | <b>2280</b>     |
|    | 172002 | <b>33X12-20 (7.50) 152A2 MS705 R4 AP*</b> | 12-16.5               | 152A2            | 279     | 838      | <b>56</b> | <b>3550</b>     | <b>2575</b>     |

**AP\* = Alvéolé**

## NOUS CONSULTER POUR PLUS D'INFORMATIONS



MS708



**AUCUN ENTRETIEN NI TEMPS  
D'ARRÊT POUR UNE PRODUCTI-  
VITÉ MAXIMALE.**

MAXAM

Conception entièrement en caoutchouc "tri-couches" pour une réduction de la chaleur et une haute résistance aux coupures.

La couche centrale souple, combiné aux alvéoles brevetées "Double D", offre un excellent confort de roulement par rapport aux produits "bi-couches".

### APPLICATIONS

- Recyclage
- Recyclage du verre
- Recyclage des matériaux BTP
- Déchetteries
- Démolition
- Aciéries

|    | TR*    | SM*    | DIMENSION                                     | Indice de charge | Section | Diam. | NSD | Charge à 10Km/H | Charge à 15Km/H |
|----|--------|--------|---|------------------|---------|-------|-----|-----------------|-----------------|
| 25 | 172005 | 173001 | <b>17.5-25 (14.00) 188A2 MS708 AP** MAXAM</b> | 188A2            | 452     | 1346  | 155 | <b>10090</b>    | <b>7300</b>     |
|    | 172006 | 173002 | <b>20.5-25 (17.00) 200A2 MS708 AP** MAXAM</b> | 200A2            | 528     | 1493  | 188 | <b>14020</b>    | <b>10150</b>    |
|    | 172007 | 173003 | <b>23.5-25 (19.50) 208A2 MS708 AP** MAXAM</b> | 208A2            | 597     | 1625  | 218 | <b>18000</b>    | <b>13050</b>    |
|    | 172008 | 173004 | <b>26.5-25 (22.00) MS708 AP** MAXAM</b>       | 215A2            | 686     | 1737  | 241 | <b>21800</b>    | <b>15800</b>    |
|    | 172009 | 173005 | <b>29.5-25 (25.00) MS708 AP** MAXAM</b>       | 222A2            | 754     | 1854  | 264 | <b>26500</b>    | <b>19190</b>    |
|    |        | 173006 | <b>18.00-25 (13.00/2.5) MS708 AP** MAXAM</b>  | 203A2            | 483     | 1625  | 218 | <b>15500</b>    | <b>11230</b>    |
| 29 | 172010 | 173007 | <b>30/75-29 (25.00/3.5) MS708 AP** MAXAM</b>  | 224A2            | 777     | 1905  | 266 | <b>28000</b>    | <b>20280</b>    |

TR\* = Profil traction - SM\* = Profil lisse - AP\*\* = Alvéolé

**NOUS CONSULTER POUR  
PLUS D'INFORMATIONS**

# MS709



**PNEUMATIQUE POUR ENGIN TÉLÉSCOPIQUE ALVÉOLÉ  
CONSTRUCTION PRO**

## MAXAM

Pneumatique plein pour engin de manutention télescopique, offrant des performances élevées sans maintenance et une longévité de la bande de roulement parmi les meilleures de l'industrie. Compact 3 couches idéal pour les applications les plus extrêmes.

Partie centrale renforcée pour réduire les flexions et l'usure de la sculpture.  
Composition spéciale de la bande de roulement qui assure un fonctionnement sans échauffement et une offre une grande résistance à l'usure et à l'arrachement.

Zéro maintenance grâce à un pneu sans air :

- Pas de crevaisons dues à des perforations ou à des dommages sur les flancs
- Pas de contrôle régulier de la pression d'air

|    | TR*    | DIMENSION                               | Jante | Section | Diamètre | NSD | Charge à 10Km/H | Charge à 15Km/H |
|----|--------|---|-------|---------|----------|-----|-----------------|-----------------|
| 24 | 172003 | <b>13.00-24 (8.50) MS709 AP** MAXAM</b> | 8.50  | 318     | 1278     | 102 | <b>7500</b>     | <b>6525</b>     |
|    | 172004 | <b>14.00-24 (8.50) MS709 AP** MAXAM</b> | 8.50  | 343     | 1346     | 111 | <b>9500</b>     | <b>8250</b>     |

TR\* = Profil traction - AP\*\* = Alvéolé

## NOUS CONSULTER POUR PLUS D'INFORMATIONS



**BARÈME DE FACTURATION N°8**  
**1<sup>er</sup> AVRIL 2025**

partenaire  
CEAT  
SPECIALTY  
AGRICULTURE & OTR TIRES  
petlas  
A TYRE  
DVANCE

[WWW.FRANCEPNEUSSELECTION.COM](http://WWW.FRANCEPNEUSSELECTION.COM)

**Un barème de facturation dédié aux pneumatiques agraires est disponible sur simple demande.**

**CONTACT**

Tél : 02.99.96.20.11

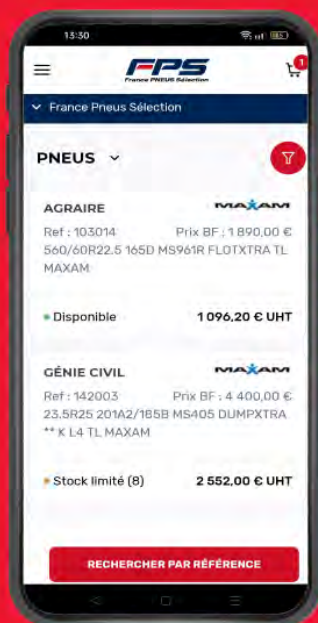
[contact@fpspneus.com](mailto:contact@fpspneus.com)

[WWW.FRANCEPNEUSSELECTION.COM](http://WWW.FRANCEPNEUSSELECTION.COM)





# APPLICATION FPS



Obtenez votre identifiant et votre mot de passe, sur simple demande auprès de FPS.  
contact@fpspneus.com

**WWW.FRANCEPNEUSSELECTION.COM**



## Tableau de pression

### RECOMMANDATION PRESSION

#### A FROID (bar)

### Chargeur



|                        | DIMENSION          | AXE AVANT* | AXE ARRIERE* |
|------------------------|--------------------|------------|--------------|
|                        | 15.5R25            | 3.00       | 2.50         |
|                        | 17.5R25            | 5.00       | 3.50         |
|                        | 20.5R25            | 4.50       | 3.00         |
|                        | 23.5R25            | 4.75       | 3.00         |
|                        | 26.5R25            | 5.00       | 3.00         |
|                        | 29.5R25            | 5.25       | 3.25         |
|                        | 650/65R25          | 3.00       | 2.00         |
|                        | 750/65R25          | 3.25       | 2.25         |
|                        | 875/65R29          | 4.75       | 3.00         |
| Application chargement | 875/65R33-35/65R33 | 6.25       | 4.25         |
| Application carrière   | 875/65R33-35/65R33 | 6.75       | 4.75         |

\*Sous réserve d'une étude technique par MAXAM pour les engins avec équipements spéciaux ( chaîne, godet, application sévères ...)

### Dumper articulé



| DIMENSION | AXE AVANT* | AXE 2* | AXE 3* |
|-----------|------------|--------|--------|
| 23.5R25   | 4.00       | 4.50   | 4.50   |
| 26.5R25   | 4.50       | 4.25   | 4.25   |
| 29.5R25   | 4.00       | 3.75   | 3.75   |
| 750/65R25 | 3.00       | 4.00   | 4.00   |
| 775/65R29 | 3.75       | 3.50   | 3.50   |
| 875/65R29 | 3.25       | 3.75   | 3.75   |

### Dumper rigide



| DIMENSION | AXE AVANT* | AXE ARRIERE* |
|-----------|------------|--------------|
| 18.00R33  | 8.25       | 8.25         |
| 21.00R33  | 7.50       | 7.50         |
| 24.00R35  | 7.25       | 7.25         |
| 27.00R49  | 7.50       | 7.50         |

[illegible]





NOTES

A series of horizontal lines for taking notes, spanning the width of the page below the 'NOTES' header.

## NOTES

[illegible]

## Conditions Générales de vente France Pneus Sélection

La Société **FRANCE PNEUS SELECTION SAS** (ci-après « FPS » ou le « Fournisseur ») est une société par actions simplifiée au capital de 590.000 Euros, sise, 9 Rue Alessandro Volta à VITRE (35500) et inscrite au Registre du Commerce et des Sociétés de RENNES sous le numéro 887 682 615. Elle a pour activité principale le commerce de gros de pneumatiques.



Les présentes conditions générales de vente (CGV) constituent le socle de la relation commerciale. Toute commande emporte de plein droit adhésion aux présentes CGV, nonobstant toutes dispositions contraires figurant dans les conditions générales d'achat (CGA) ou tout autre document émis par le Client et accepté par écrit par notre société. Elles ont vocation à régir les relations et définir les conditions dans lesquelles la société FRANCE PNEUS SELECTION SAS (ci-après « le Fournisseur » ou « FPS ») fournit aux acheteurs professionnels (ci-après « le Client ») les produits qu'elle propose à la vente.

Le fait que le Fournisseur ne se prévale pas, à un moment donné, des présentes CGV ne pourra être interprété comme valant renonciation à se prévaloir ultérieurement de l'une quelconque desdites conditions.

### 2. Commandes

2.1 Les tarifs et conditions de vente en vigueur du Fournisseur sont à la disposition de tout Client en faisant la demande. Les marchandises sont facturées aux tarifs du Fournisseur au jour de la passation de la commande si les délais de livraison ne dépassent pas 2 mois. A défaut, le Fournisseur se réserve le droit de contacter le Client pour renégocier les tarifs ou annuler la commande au moins un mois avant la date de livraison prévue.

Les prix sont nets et hors taxes. Ils ne comprennent pas le transport (voir art. 4), ni les frais de douane éventuels et les assurances qui restent à la charge du Client.

2.2 Pour toute commande, le Client devra créer un compte personnel auprès du Fournisseur.

2.3 Les ventes ne sont parfaites qu'après acceptation, expresse, sans réserve et par écrit du Fournisseur. Le Fournisseur confirme la commande par l'envoi au Client d'un accusé de réception sous entête FPS (par mail, fax ou courrier). Il n'y a pas de minimum de commande.

Toute commande inférieure à 500€ HT entraînera des frais de logistiques (voir art. 4). Au-delà de 500 € HT de commande, les frais de port sont offerts.

2.4 Toute commande est définitive, une fois celle-ci enregistrée par le Fournisseur et confirmée par l'envoi d'un accusé de réception ci-dessus évoqué. Elle pourra être modifiée dans un délai d'une heure suivant la réception de l'accusé de réception ci-avant évoqué. Au-delà, aucune modification ne sera acceptée. Tout remboursement est formellement exclu.

### 3. Conditions de paiement – Retard ou défaut

3.1 Sauf disposition particulière contraire – notamment lorsque les marchandises ne sont pas référencées dans le barème de facturation FPS –, les factures sont payables à 30 jours fin de mois conformément à l'article L441-1 du Code de commerce au moyen d'un virement, chèque ou d'une LCR. Le paiement du prix est constaté par l'encaissement effectif, définitif et total du montant de la facture.

3.2 En cas de retard ou défaut de paiement, des pénalités de retard seront appliquées automatiquement sans formalité ni mise en demeure préalable. Elles sont calculées selon le taux directeur semestriel de la Banque centrale européenne en vigueur au 1<sup>er</sup> janvier, majoré de 10 points. Le montant des pénalités s'imputera de plein droit sur toutes remises, ristournes ou rabais accordés par le Fournisseur. En sus, une indemnité forfaitaire de 40 euros pour frais de recouvrement sera due de plein droit et sans notification préalable. Dans le cas où les frais de recouvrement seraient supérieurs à ce montant, le Fournisseur se réserve de demander une indemnité complémentaire sur justificatif.

3.3 En cas de non-respect des présentes conditions de paiement, le Fournisseur se réserve le droit de suspendre ou d'annuler la livraison en cours et/ou de différer la livraison jusqu'au complet paiement de l'arriéré.

3.4 Le Fournisseur se réserve, jusqu'au complet paiement du prix par le Client, en principal et accessoire, un droit de propriété sur les Produits vendus, lui permettant d'en reprendre possession sans aucune formalité, après une simple mise en demeure restée infructueuse. L'état des marchandises pourra éventuellement être constaté par huis-clos aux frais avancés du Fournisseur.

### 4. Livraison – Réception – Risque

4.1 La livraison s'effectue conformément à la commande : soit par la remise directe du produit au Client, soit par simple avis de mise à disposition, soit par délivrance à un expéditeur ou transporteur dans les locaux du Fournisseur.

Dans cette dernière hypothèse, la livraison s'effectue franco de port à partir de 500 € HT de produits livrables tenus en stock le jour de la commande sauf meilleur accord des parties. En deçà, les frais de port seront calculés en fonction de la grille de facturation des frais de port transmis à la demande du Client. En tout état de cause, l'accusé de réception de la commande adressé par le Fournisseur précise, à titre indicatif, le montant estimé des frais de port.

4.2 Les marchandises seront livrées dans le délai indiqué par le Fournisseur. Les délais sont indicatifs et ne pourront donner lieu à dommages-intérêts, retenue ou annulation des commandes en cours en cas de retard, dont notamment, en cas de force majeure.

4.3 La livraison est effectuée au lieu indiqué par le Client. Les marchandises livrées par un transporteur voyagent aux risques et périls du transporteur. Le Client reconnaît que c'est au transporteur qu'il appartient d'effectuer la livraison, le Fournisseur étant réputé avoir accompli son obligation de délivrance dès lors qu'il a remis les produits commandés au transporteur qui les a acceptés sans réserve.

4.4 Le Client est tenu de vérifier l'état apparent des marchandises lors de la livraison. Il appartient au Client, en cas d'avaries ou de manquant, de faire toutes constatations nécessaires et d'informer le Fournisseur dans les 48 heures de la livraison. Le Client doit confirmer par ailleurs ses réserves par acte extrajudiciaire ou par lettre recommandée avec avis de réception auprès de FPS. A défaut de réserves expressément formulées dans ce délai, les marchandises délivrées seront réputées conformes en quantité et qualité.

4.5 Les éventuelles réclamations formulées devront être étayées par toute justification quant à la réalité des vices ou anomalies constatés. Le Client devra laisser au Fournisseur toute facilité pour procéder à la constatation de ces vices et pour y porter remède.



## 5. Retours

5.1 Tout retour de marchandise doit faire l'objet d'un accord formel entre le Fournisseur et le Client. Aucun remboursement ne sera effectué, seul un avoir pourra être émis. Tout produit retourné sans accord préalable du Fournisseur ne donnerait pas lieu à l'établissement d'un avoir.

5.2 Les risques et les frais du retour et de remise en stock sont toujours à la charge du Client (voir la grille tarifaire « retours » en vigueur au jour de celui-ci). A titre commercial, les frais de retour sont offerts si le Client effectue une commande, en remplacement du retour, d'un montant représentant à minima le double du prix de la facture initiale et, à condition que ce montant soit au moins égal à 500 euros HT.

5.3 Aucun retour ne sera accepté après un délai de 60 jours suivant la livraison.

Les marchandises renvoyées doivent être accompagnées d'un bon de retour à fixer sur le colis et doivent être dans l'état où le Fournisseur les a livrées.

5.4 Toute reprise acceptée par le Fournisseur entraînera l'établissement d'un avoir au profit du Client, après vérification qualitative et quantitative des produits retournés.

## 6. Facturation

Des bons de livraison sont remis au Client pour chaque livraison et délivrés au moment de celle-ci. Les factures seront émises selon les conditions particulières signées au préalable entre le Fournisseur et le Client.

## 7. Transfert de propriété et des risques

7.1 Le transfert de propriété des produits, au profit du Client, ne sera effectif qu'après complet paiement du prix.

7.2 Le Client peut néanmoins revendre ou transformer ces marchandises dans le cadre de l'exploitation normale de son établissement. En cas de revente, le Client cède alors au Fournisseur toutes les créances nées à son profit de la revente au tiers-acquéreur. Les risques sont transférés dès la livraison.

7.3 En cas de défaut de paiement du Client, en principal ou accessoire, le Fournisseur se réserve le droit de reprendre possession des marchandises concernées après mise en demeure restée infructueuse et ce, sans autre formalité.

## 8. Garanties – Responsabilité du Fournisseur

8.1 Nonobstant les articles 1641 et suivants du Code civil, le Fournisseur s'engage uniquement à remplacer le bien défectueux dans un délai d'une année à compter de la livraison de la marchandise. Afin de faire valoir ses droits, le Client devra, sous peine de déchéance de toute action s'y rapportant, informer le Fournisseur, par écrit, de l'existence du vice dans un délai maximum de 3 jours à compter de leur découverte. En tout état de cause, au cas où la responsabilité du Fournisseur serait retenue, la garantie serait limitée au montant HT payé par le Client et, en tout état de cause, à la garantie fournie par nos propres fournisseurs.

8.2 Pour bénéficier de la garantie, tout produit doit être, au préalable, soumis au service après-vente du Fournisseur dont l'accord est indispensable pour tout remplacement. Aucun frais de port n'est facturé. Le Client ne pourra prétendre à une quelconque indemnité en cas d'immobilisation du bien du fait de l'application de la garantie ou à une quelconque prise en charge des prestations de montage.

8.3 La garantie ne joue pas pour les vices apparents. Sont également exclus les défauts et détériorations provoqués par l'usure normale, une mauvaise utilisation, par négligence, défaut d'entretien ou par une modification du produit non prévue ni spécifiée par le Fournisseur. A cet effet, le Client doit respecter les conditions d'utilisation normale des produits livrés par le Fournisseur et doivent en informer les usagers.

## 9. Compétence – contestation – droit applicable

9.1 En cas de différend relatif à l'interprétation ou à l'exécution de leurs accords, les parties rechercheront, avant toute action contentieuse, un accord amiable et se communiqueront à cet effet tous les éléments d'information nécessaires.

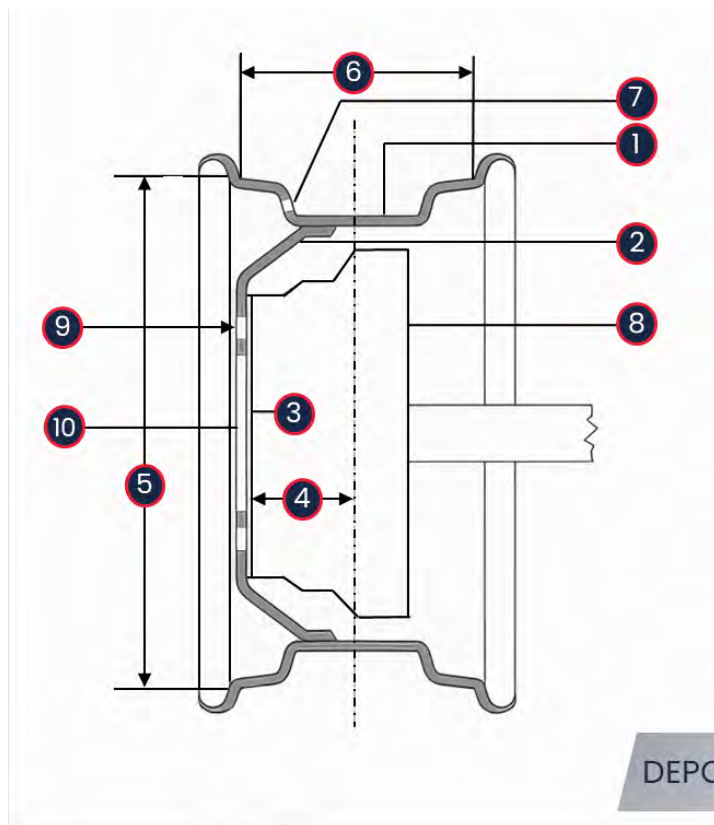
**9.2 A défaut d'un règlement amiable du litige dans un délai maximum de 1 mois, seront seuls compétents en cas de litige de toute nature ou contestation relative à la formation ou l'exécution de la commande, les tribunaux de RENNES à moins que le Fournisseur ne préfère saisir toute autre juridiction compétente.**

9.3 Cette clause s'applique même en cas de référé, de demande incidente ou de pluralité de défendeurs ou d'appel en garantie, et quels que soient le mode et les modalités de paiement, sans que les clauses attributives de juridiction pouvant exister sur les documents des Clients puissent faire obstacle à l'application de la présente clause.

9.4 De convention expresse entre les parties, les présentes CGV sont régies par le droit français.

**France Pneus Sélection est adhérent à ALIAPUR**

## INFORMATIONS TECHNIQUES ROUES

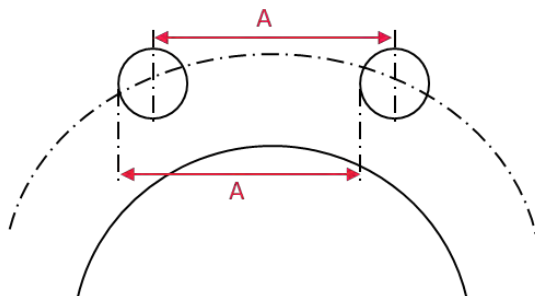


- 1 Base creuse (jante)
- 2 Voile
- 3 Face d'appui sur le moyeu
- 4 Déport
- 5 Diamètre de jante
- 6 Largeur de jante
- 7 Trou de valve
- 8 Moyeu / tambour de frein
- 9 Trou de perçage (boulonnage)
- 10 Trou central (alésage)

DEPORT NÉGATIF FAIT RESSORTIR LA ROUE

### Mesure de l'entraxe de perçage :

Mesurez la distance « A » puis multipliez par le coefficient multiplicateur suivant le nombre de trous requis.

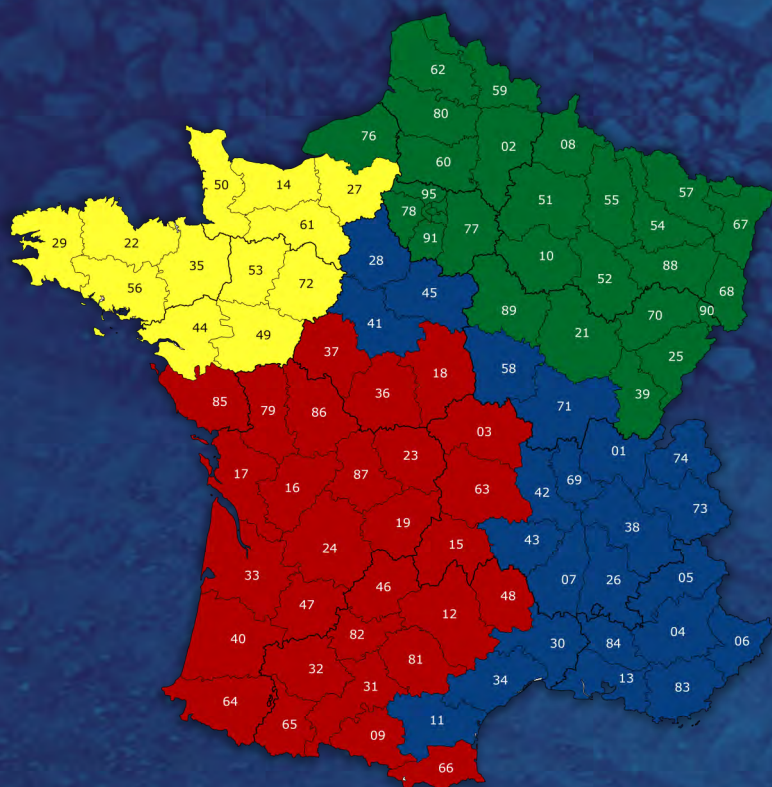


| Nb de trous | Coef. Multiplicateur |
|-------------|----------------------|
| 8           | 2,614                |
| 10          | 3,236                |









### Isabelle Tobeli

Commercial Nord-Est

i.tobeli@fppneus.com

06.80.93.76.19



### Yann Divay

Commercial Nord-Ouest

y.divay@fppneus.com

06.38.92.85.05



### Thibault Brochet

Commercial Sud-Ouest

t.brochet@fppneus.com

06.99.41.23.07



### François Girard

Commercial Sud-Est

f.girard@fppneus.com

06.30.98.10.12

[WWW.FRANCEPNEUSSELECTION.COM](http://WWW.FRANCEPNEUSSELECTION.COM)



[contact@fppneus.com](mailto:contact@fppneus.com)



02.99.96.20.11



9 Rue Alessandro Volta  
35 500 Vitré