



BARÈME DE FACTURATION N°8

1^{er} AVRIL 2025



WWW.FRANCEPNEUSSELECTION.COM

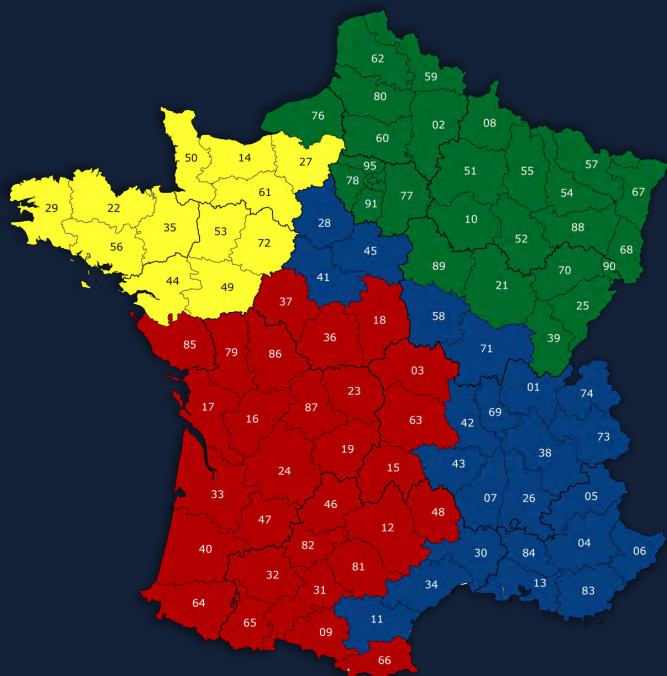
FRANCE PNEUS SÉLECTION

FPS a été créée par une équipe de professionnels aguerris dans l'univers du pneumatique.

Son équipe sédentaire répond à toutes vos questions et est en mesure de vous apporter toutes les informations que vous souhaitez, tant au niveau disponibilité, technique que tarifaire.



NOS COMMERCIAUX



François GIRARD

f.girard@fpspneus.com / 06.30.98.10.12

Yann DIVAY

y.divay@fpspneus.com / 06.38.92.85.05

Isabelle TOBELI

i.tobeli@fpspneus.com / 06.80.93.76.19

Thibault BROCHET

t.brochet@fpspneus.com / 06.99.41.23.07

SOMMAIRE

ENVELOPPE AGRAIRE RÉCOLTE RADIALE	P.4
ENVELOPPE AGRAIRE TRACTEUR RADIALE SÉRIE 65 MAXAM	P.6
ENVELOPPE AGRAIRE TRACTEUR RADIALE SÉRIE 65 CEAT	P.8
ENVELOPPE AGRAIRE TRACTEUR RADIALE SÉRIE 65 PETLAS	P.10
ENVELOPPE AGRAIRE TRACTEUR RADIALE SÉRIE 70 MAXAM	P.12
ENVELOPPE AGRAIRE TRACTEUR RADIALE SÉRIE 70 CEAT	P.14
ENVELOPPE AGRAIRE TRACTEUR RADIALE SÉRIE 70 PETLAS	P.16
ENVELOPPE AGRAIRE TRACTEUR RADIALE SÉRIE 85 MAXAM	P.18
ENVELOPPE AGRAIRE TRACTEUR RADIALE SÉRIE 85 CEAT	P.20
ENVELOPPE AGRAIRE TRACTEUR RADIALE SÉRIE 85 PETLAS	P.22
ENVELOPPE AGRAIRE TRACTEUR RADIALE TORQUEMAX VF CEAT	P.24
ENVELOPPE AGRAIRE TRACTEUR RADIALE MULTILOADMAX CEAT	P.26
ENVELOPPE AGRAIRE ÉTROITE RADIALE FARMAX RC CEAT	P.28
ENVELOPPE AGRAIRE ÉTROITE RADIALE SPRAYMAX VF CEAT	P.30
ENVELOPPE AGRAIRE TRACTEUR DIAGONALE CEAT - PETLAS	P.32
ENVELOPPE AGRAIRE AVANT TRACTEUR DIAGONALE CEAT	
ENVELOPPE AGRAIRE FLOTATION RADIALE TOUT ACIER MAXAM	P.34
ENVELOPPE AGRAIRE FLOTATION RADIALE CEAT	P.38
ENVELOPPE AGRAIRE FLOTATION RADIALE PETLAS	P.44
ENVELOPPE AGRAIRE FLOTATION RADIALE ADVANCE	P.46
ENVELOPPE AGRAIRE FLOTATION DIAGONALE CEAT	P.48
ENVELOPPE AGRAIRE IMPLEMENT DIAGONALE MAXAM - CEAT - ADVANCE	P.50
ENVELOPPE FORESTIER SKIDDER DIAGONALE MAXAM	P.52
ENVELOPPE AGRO-INDUSTRIELLE AGRAIRE DIAGONALE MAXAM	P.54
ENVELOPPE AGRO-INDUSTRIELLE AGRAIRE RADIALE MAXAM	
ENVELOPPE AGRO-INDUSTRIELLE AGRAIRE DIAGONALE CEAT	P.56
ENVELOPPE AGRO-INDUSTRIELLE AGRAIRE RADIALE CEAT	
ENVELOPPE INDUSTRIELLE TP DIAGONALE MAXAM	P.58
ENVELOPPE INDUSTRIELLE TP DIAGONALE CEAT	P.62
ENVELOPPE INDUSTRIELLE TP DIAGONALE PETLAS	P.66
ENVELOPPE INDUSTRIELLE TP RADIALE TOUT ACIER MAXAM - ADVANCE	P.68
ENVELOPPE POIDS LOURDS ADVANCE	P.70
CHAMBRES À AIR	P.73
ROUES NUES	P.74
ROUES COMPLÈTES FLOTATION RADIALES MAXAM	P.76
ROUES COMPLÈTES FLOTATION RADIALES CEAT	P.78
ROUES COMPLÈTES FLOTATION RADIALES CEAT - ADVANCE	P.80
ROUES COMPLÈTES FLOTATION DIAGONALES CEAT	P.81
ROUES COMPLÈTES ÉPANDEURS - TONNES À LISIER	P.84

MS951R

AGRIXTRA H



Le pneu **MAXAM AGRIXTRA H** est un pneumatique grand volume conçu spécifiquement pour les machines de récolte et adapté aux épandeurs de fumier à hérissons verticaux.

Le profil de crampons à 45° offre une excellente traction et minimise les vibrations sur la route. Construction radiale autour d'une solide carcasse en nylon.

Le crampon massif renforcé au centre procure une meilleure longévité

MAXAM

YIELDMAX



Le **CEAT YIELDMAX** est un pneu radial agricole de nouvelle génération, destiné au marché des moissonneuses-batteuses.

Son objectif principal est d'équiper des machines lourdes et de fournir une capacité de charge plus élevée.

CEAT YIELDMAX est conçu pour limiter l'impact sur le sol.

Il peut aussi être monté sur les épandeurs à hérissons verticaux.

CEAT
SPECIALTY
AGRICULTURE & OTR TIRES

TA-130 AGROPER



PNEU R-1W POUR TRACTEURS DE FORTE PUISSANCE

Conçu pour transférer efficacement la puissance du couple au sol, quel que soit le terrain.

La géométrie spéciale de la bande de roulement réduit le patinage en améliorant la traction, ce qui permet de réaliser des économies de carburant significatives.

petlas
ENVELOPPE AGRAIRE RÉCOLTE RADIALE

REF.	Désignation	Section	Diam.	RSC	CDR	Pression Max	Charge max. à 40Km/H	Jante	Poids	PRIX BF pneu
		mm	mm	mm	mm	bar	kg		kg	€
24	105014 VF500/85R24 163A8 MS951R AGRIXTRA H SB* TL	532	1463	641	4353	2.4	4875	W18	129	1 640 €
	105007 620/75R26 166A8 YIELDMAX SB*TL	625	1610	775	4855	3.2	5300	DW20	211	1 784 €
26	105001 620/75R26 166A8 MS951R AGRIXTRA H TL*	629	1588	693	4754	3.2	5300	DW20	230	2 155 €
	105002 750/65R26 169A8 MS951R AGRIXTRA H TL	764	1636	711	4892	2.4	5800	DW25	240	2 944 €
30	105011 620/75R30 169A8 YIELDMAX SB* TL	625	1692	763	5103	3.2	5800	DW20	237	2 680 €
	105006 650/75R32 172A8 YIELDMAX SB*TL	625	1810	857	5459	3.2	6300	DW21	262	2 068 €
	105003 650/75R32 172D MS951R AGRIXTRA H TL*	655	1789	787	5349	3.2	6900	DW21	252	2 536 €
	105012 800/65R32 178A8 TA-130 AGROPER	785	1870	829	5529	3.2	7500	DW27	338	2 925 €
	105008 800/65R32 181A8 YIELDMAX SB*TL	800	1853	825	5540	3.8	8250	DW27	300	3 368 €
	105004 800/65R32 181A8 MS951R AGRIXTRA H TL*	770	1853	812	5540	3.2	8250	DW27	315	3 576 €
32	105010 800/70R32 181D MS951R AGRIXTRA H TL*	820	1937	884	5725	2.2	6710	DW27	365	4 925 €
	105009 900/60R32 193A8/B YIELDMAX SB* TL	896	1893	858	5697	4.0	10090	DW27	410	4 868 €
	105005 900/60R32 181D MS951R AGRIXTRA H TL*	850	1893	828	5660	3.2	9000	DW27	350	5 000 €
	105013 1050/50R32 184D MS951R AGRIXTRA H TL	1059	1863	816	5570	3.2	9000	36.00	417	5 378 €

*SB=Ceintures Acier

MS951R

AGRIXTRA 65



MAXAM

Le pneu **MAXAM AGRIXTRA 65** est un pneumatique à très hautes performances.

A la fois extrêmement souple pour effectuer de longs relais sans fatigue, et suffisamment solide pour accepter de lourdes charges, il sera l'allié idéal pour transmettre les puissances et les couples les plus élevés.

Sa large bande de roulement préserve la structure des sols : la pression au sol étant moindre qu'un pneumatique standard, le tassement du sol en est considérablement réduit.

La forme de ses crampons assure à l'**AGRIXTRA 65** une traction optimale, ainsi qu'un débouillage efficace.

Sa large plage de pressions d'utilisation s'adapte à tous les travaux, quelles que soient les saisons et les conditions d'utilisation.

Extrêmement moderne de conception, il autorise des vitesses de fonctionnement allant jusqu'à 65 km/h (Indice D)



REF.	Désignation	Section	Diam.	RSC	CDR	Pression Max	Charge max. à 40Km/H	Jante	Poids	PRIX BF pneu
		mm	mm	mm	mm	bar	kg		kg	€
28	106001 480/65R28 139A8 MS951R AGRIXTRA TL	479	1335	599	3992	1.6	2430	W15	99	1 072 €
	106002 540/65R28 145A8 MS951R AGRIXTRA TL	530	1413	629	4225	1.6	2900	W16	127	1 340 €
	106008 600/65R28 154D MS951R AGRIXTRA XL TL	611	1491	660	4458	2.4	4125	DW20	159	2 034 €
30	106007 540/65R30 146A8 MS951R AGRIXTRA TL	530	1464	655	4377	1.6	3000	W16	138	1 542 €
34	106022 650/65R34 161D MS951R AGRIXTRA TL	645	1710	762	5113	2.4	5000	DW23	223	2 944 €
38	106004 600/65R38 156A8 MS951R AGRIXTRA TL	611	1745	787	5218	1.6	4000	DW20	182	2 076 €
	106015 650/65R38 166D MS951R AGRIXTRA TL	645	1810	812	5412	2.8	5800	DW20	241	2 572 €
42	106006 650/65R42 158D MS951R AGRIXTRA TL	645	1912	863	5717	1.6	4625	DW20	239	2 755 €
	106020 650/65R42 165D MS951R AGRIXTRA TL	645	1912	863	5717	2.4	5600	DW20	251	2 840 €

FARMAX R65



CEAT
SPECIALTY
AGRICULTURE & OTR TIRES

Le **FARMAX R65** est un pneu extra-large : c'est le choix idéal pour préserver la structure du sol, tout en portant de lourdes charges, avoir une bonne traction et un excellent débouillage.

Le pneu offre des caractéristiques exceptionnelles de traction dans les champs et un très grand confort sur route.

Avec le **FARMAX R65**, le confort sonore dans la cabine est réduit au minimum : sa forme de crampons optimisée lui permet d'être extrêmement silencieux, surtout par rapport à une série standard.

Développé principalement pour les tracteurs agricoles les plus performants et les plus puissants.

Son très important volume d'air lui assure une excellente préservation des sols, même avec de lourdes charges.



	REF.	Désignation	Section	Diamètre	RSC	CDR	Pression Max	Charge max. à 40Km/H	Jante	Poids	PRIX BF pneu
			mm	mm	mm	mm	bar	kg		kg	€
16	106017	320/65R16 117D FARMAX R65 TL	319	822	370	2466	2.4	1410	W11	32	404 €
18	106018	320/65R18 109D FARMAX R65 TL	319	873	395	2619	1.6	1130	W10	34	412 €
	106031	340/65R18 122D FARMAX R65 TL	343	899	406	2697	2.4	1640	W11	39	476 €
20	106032	340/65R20 124D FARMAX R65 TL	343	950	431	2850	2.4	1750	W11	42	514 €
	106033	420/65R20 135D FARMAX R65 TL	418	1054	473	3113	2.4	2390	W13	61	691 €
	106034	440/65R20 138D FARMAX R65 TL	441	1080	483	3240	2.4	2580	W14	71	800 €
24	106035	420/65R24 138D FARMAX R65 TL	418	1156	524	3414	3.2	2580	W13	70	774 €
	106036	440/65R24 135D FARMAX R65 TL	441	1182	540	3565	2.4	2390	W13	84	859 €
	106023	480/65R24 140D FARMAX R65 TL	479	1234	561	3644	2.4	2740	W15	90	974 €
	106037	540/65R24 146D FARMAX R65 TL	550	1312	590	3879	2.4	3290	W16	119	1174 €
28	106038	440/65R28 138D FARMAX R65 TL	441	1283	590	3869	2.4	2580	W13	92	916 €
	106010	480/65R28 142D FARMAX R65 TL	479	1335	606	4068	2.4	2900	W15	104	1050 €
	106011	540/65R28 149D FARMAX R65 TL	550	1413	640	4178	2.4	3560	W16	134	1331 €
	106019	600/65R28 154D FARMAX R65 TL	611	1491	668	4473	2.4	4110	DW20	164	1878 €
30	106003	540/65R30 150D FARMAX R65 TL	550	1464	666	4461	2.4	3670	W16	133	1414 €
	106039	600/65R30 155D FARMAX R65 TL	611	1542	693	4626	2.4	4240	DW20	172	1831 €
34	106009	540/65R34 152D FARMAX R65 TL	550	1566	717	4659	2.4	3890	W16	155	1529 €
	106016	600/65R34 157D FARMAX R65 TL	591	1644	780	5010	2.4	4520	DW20	177	1884 €
38	106024	540/65R38 153D FARMAX R65 TL	550	1667	767	4975	2.4	4000	W16	166	1727 €
	106012	600/65R38 153D FARMAX R65 TL	600	1745	798	5235	1.6	4000	DW20	196	2029 €
	106013	650/65R38 157D FARMAX R65 TL	645	1811	821	5490	1.6	4520	DW20	223	2302 €
	106040	650/65R38 163D FARMAX R65 TL	645	1811	821	5490	2.4	5340	DW20	232	2378 €
42	106014	650/65R42 158D FARMAX R65 TL	645	1913	885	5775	1.6	4650	DW20	240	2604 €
	106041	650/65R42 170D FARMAX R65 TL	645	1913	885	5775	3.2	6570	DW20	262	2680 €

TA-110



PNEU RADIAL R-1W

L'empreinte au sol plus large permet de réduire le compactage du sol.

La structure spéciale améliore la portance sur les terrains meubles et assure une conduite confortable dans toutes les conditions d'utilisation.

La faible résistance au roulement permet d'optimiser la consommation de carburant. La conception unique de la bande de roulement offre une traction exceptionnelle et garantit des performances maximales.

petlas

TA-130



PNEU R-1W POUR TRACTEURS DE FORTE PUISSANCE

Conçu pour transférer efficacement la puissance du couple au sol, quel que soit le terrain.

La géométrie spéciale de la bande de roulement réduit le patinage en améliorant la traction, ce qui permet de réaliser des économies de carburant significatives.

petlas

TA-130PLUS



PNEU R-1W POUR TRACTEURS DE FORTE PUISSANCE

Conçu pour transférer efficacement la puissance du couple au sol, quel que soit le terrain.

La géométrie spéciale de la bande de roulement réduit le patinage en améliorant la traction, ce qui permet de réaliser des économies de carburant significatives.

petlas

REF.	Désignation	Section	Diam.	RSC	CDR	Pression Max	Charge max. à 40Km/H	Jante	Poids	PRIX BF pneu
		mm	mm	mm	mm	bar	kg		kg	€
28	106042 480/65R28 142D TA-110	479	1335	605	4005	2.4	2900	W15	101	916 €
	106043 540/65R28 149D TA-110	535	1431	637	4248	2.4	3550	W16	128	1 029 €
	106045 600/65R28 154D TA-130	591	1491	683	4473	2.4	4125	DW20	159	1 484 €
30	106044 540/65R30 150D TA-110	534	1477	664	4390	2.4	3650	W16	134	1 117 €
38	106046 600/65R38 159D TA-110	591	1747	786	5229	2.4	4750	DW20	197	1 670 €
	106047 650/65R38 163D TA-110	645	1841	825	5510	2.4	5300	DW20	249	1 961 €
42	106048 650/65R42 170D TA-130 PLUS	645	1913	853	5739	3.2	6500	DW20	269	2 319 €



MS951R

AGRIXTRA 70



MAXAM

La conception large de la bande de roulement du **MAXAM AGRIXTRA 70** apporte un excellent confort de conduite et diminue considérablement la fatigue du conducteur.

La courbure hélicoïdale des crampons permet d'augmenter la traction, tout en diminuant les vibrations sur la route.

Le **MAXAM AGRIXTRA 70** se monte sur une jante standard.

L'empreinte au sol optimisée permet de réduire considérablement le compactage, préserve les sols, et apporte stabilité en devers.

Les composés spéciaux de la gomme réduisent les agressions dues à l'ozone, et permettent de retarder le vieillissement du pneumatique, comme sur l'ensemble de la gamme **AGRIXTRA**.

La carcasse, de conception extrêmement robuste, permet aux pneus **AGRIXTRA 70** de résister aux perforations, aux impacts et aux chaumes.



REF.	Désignation	Section	Diam.	RSC	CDR	Pression Max	Charge max. à 40Km/H	Jante	Poids	PRIX BF pneu
		mm	mm	mm	mm	bar	kg		kg	€
24	107003 360/70R24 122A8 MS951R AGRIXTRA TL	352	1152	516	3444	1.6	1500	W11	63	612 €
	107004 380/70R24 125A8 MS951R AGRIXTRA TL	376	1190	531	3558	1.6	1650	W12	71	668 €
	107005 420/70R24 130A8 MS951R AGRIXTRA TL	424	1248	554	3732	1.6	1900	W13	83	774 €
	107024 480/70R24 138D MS951R AGRIXTRA TL	479	1316	580	3935	1.6	2575	W15	103	1 063 €
28	107007 380/70R28 127A8 MS951R AGRIXTRA TL	380	1293	583	3866	1.6	1750	W12	77	725 €
	107008 420/70R28 133A8 MS951R AGRIXTRA TL	422	1349	604	4034	1.6	2060	W13	90	867 €
	107009 480/70R28 140A8 MS951R AGRIXTRA TL	484	1421	632	4249	1.6	2500	W15	113	1 050 €
30	107011 480/70R30 141A8 MS951R AGRIXTRA TL	483	1478	660	4419	1.6	2575	W15	120	1 129 €
	107022 600/70R30 158D MS951R AGRIXTRA XL TL	611	1602	709	4790	2.4	4625	DW20	174	1 874 €
34	107012 480/70R34 143A8 MS951R AGRIXTRA TL	479	1580	711	4724	1.6	2725	W15	131	1 231 €
38	107013 480/70R38 145A8 MS951R AGRIXTRA TL	493	1681	762	5026	1.6	2900	W15	145	1 374 €
	107014 520/70R38 150A8 MS951R AGRIXTRA TL	516	1749	788	5230	1.6	3350	W16	164	1 653 €
	107015 580/70R38 155A8 MS951R AGRIXTRA TL	578	1827	819	5463	1.6	3875	W18	203	2 068 €
	107017 710/70R38 171D MS951R AGRIXTRA TL	716	1959	870	5857	2.4	6700	DW23	312	3 085 €
	107025 800/70R38 178D MS951R AGRIXTRA XL TL	798	2085	919	6234	2.4	8250	DW25	412	5 146 €
42	107027 620/70R42 160D MS951R AGRIXTRA TL	625	1935	872	5786	1.6	4875	DW20	249	2 540 €
	107026 710/70R42 173D MS951R AGRIXTRA XL TL	716	2061	921	6162	2.4	7100	DW23	342	3 670 €
	110003 710/75R42 175D MS951R AGRIXTRA XL TL	716	2133	949	6378	2.4	7500	DW23	356	4 789 €

FARMAX R70



CEAT
SPECIALTY
AGRICULTURE & OTR TIRES

Les pneus de tracteur **FARMAX R70** serviront pendant des années grâce à la hauteur de crampon R1-W.

Caractéristiques et avantages :

L'angle des crampons offre une excellente traction, tandis que les épaules arrondies garantissent moins de dommages au sol et aux récoltes. Sa large bande de roulement, avec un volume d'air plus important, réduit le compactage du sol, augmentant ainsi les rendements.

Le pneu de tracteur radial **FARMAX R70** offre un faible compactage, une grande facilité de roulage et une traction supérieure.



	REF.	Désignation	Section	Diamètre	RSC	CDR	Pression Max	Charge max. à 40Km/H	Jante	Poids	PRIX BF pneu
			mm	mm	mm	mm	bar	kg		kg	€
16	107040	260/70R16 109A8 FARMAX R70 TL	258	770	349	2298	2.4	1030	W8	24	297 €
	107072	280/70R16 112D FARMAX R70 TL	282	798	360	2382	2.4	1230	W9	27	302 €
18	107035	280/70R18 114A8 FARMAX R70 TL	282	849	386	2534	2.4	1180	W9	30	325 €
20	107036	280/70R20 116A8 FARMAX R70 TL	290	900	411	2686	1.6	1250	W10	33	385 €
	107037	300/70R20 120D FARMAX R70 TL	295	952	434	2826	2.4	1530	W9	38	429 €
	107001	320/70R20 123A8 FARMAX R70 TL	320	982	444	2909	2.4	1550	W10	47	465 €
	107002	360/70R20 129A8 FARMAX R70 TL	360	1042	468	3074	1.6	1850	W11	58	568 €
24	107048	360/70R24 122D FARMAX R70 TL	360	1152	522	3420	1.6	1640	W11	64	600 €
	107038	380/70R24 125D FARMAX R70 TL	380	1190	540	3523	1.6	1810	W13	90	653 €
	107049	420/70R24 130D FARMAX R70 TL	430	1248	563	3683	1.6	2080	W13	82	725 €
	107006	480/70R24 138A8 FARMAX R70 TL	490	1316	588	3870	1.6	2360	W15	104	974 €
28	107046	320/70R28 119D FARMAX R70 TL	320	1190	548	3563	1.6	1360	W10	59	584 €
	107050	360/70R28 125D FARMAX R70 TL	360	1251	572	3734	1.6	1810	W11	72	668 €
	107051	380/70R28 127D FARMAX R70 TL	380	1293	589	3843	1.6	1920	W12	77	708 €
	107029	420/70R28 133A8 FARMAX R70 TL	430	1349	614	3985	1.6	2060	W13	91	827 €
	107030	480/70R28 140D FARMAX R70 TL	490	1421	640	4183	1.6	2740	W15	115	1004 €
	107019	600/70R28 161A8 FARMAX R70 TL	611	1560	692	4558	2.8	4625	DW20	184	1740 €
30	107010	420/70R30 134A8 FARMAX R70 TL	430	1398	636	4155	1.6	2120	W13	96	1008 €
	107043	480/70R30 147D FARMAX R70 TL	490	1478	671	4377	2.4	3370	W15	127	1104 €
	107052	600/70R30 158D FARMAX R70 TL	611	1602	717	4780	2.4	4650	DW20	181	1733 €
34	107031	480/70R34 143D FARMAX R70 TL	490	1580	722	4696	1.6	2980	W15	133	1202 €
	107071	520/70R34 148D FARMAX R70 TL	516	1640	743	4946	1.6	3450	W16	161	1516 €
38	107053	480/70R38 145D FARMAX R70 TL	500	1680	773	4961	1.6	3180	W15	145	1327 €
	107032	520/70R38 150D FARMAX R70 TL	530	1749	800	5204	1.6	2740	W16	176	1565 €
	107033	580/70R38 155A8 FARMAX R70 TL	577	1827	832	5420	1.6	3875	W18	210	1967 €
	107023	580/70R38 180D FARMAX R70 TL	577	1827	832	5420	5.4	8760	W18	230	2325 €
	110001	650/75R38 169D FARMAX HPT TL	645	1941	873	5793	2.4	6350	DW21	278	2821 €
	107034	710/70R38 172A8 FARMAX R70 TL	715	1959	881	5785	2.4	6150	DW23	308	2548 €
	107039	710/70R38 178D FARMAX R70 TL	715	1959	881	5785	3.2	8210	DW23	312	2968 €
42	107044	580/70R42 158D FARMAX R70 TL	597	1895	865	5626	1.6	4650	W18	223	2974 €
	107021	620/70R42 166A8 FARMAX R70 TL	625	1935	881	5745	2.4	5300	DW20	237	2382 €
	107018	710/70R42 173A8 FARMAX R70 TL	715	2061	932	6119	2.4	6500	DW23	323	3470 €

TA-110



PNEU RADIAL R-1W

L'empreinte au sol plus large permet de réduire le compactage du sol.

La structure spéciale améliore la portance sur les terrains meubles et assure une conduite confortable dans toutes les conditions d'utilisation.

La faible résistance au roulement permet d'optimiser la consommation de carburant. La conception unique de la bande de roulement offre une traction exceptionnelle et garantit des performances maximales.

petlas

TA-130



PNEU R-1W POUR TRACTEURS DE FORTE PUISSANCE

Conçu pour transférer efficacement la puissance du couple au sol, quel que soit le terrain.

La géométrie spéciale de la bande de roulement réduit le patinage en améliorant la traction, ce qui permet de réaliser des économies de carburant significatives.

petlas

TA-130PLUS



PNEU R-1W POUR TRACTEURS DE FORTE PUISSANCE

Conçu pour transférer efficacement la puissance du couple au sol, quel que soit le terrain.

La géométrie spéciale de la bande de roulement réduit le patinage en améliorant la traction, ce qui permet de réaliser des économies de carburant significatives.

petlas

REF.	Désignation	Section	Diam.	RSC	CDR	Pression Max	Charge max. à 40Km/H	Jante	Poids	PRIX BF pneu
		mm	mm	mm	mm	bar	kg		kg	€
18	107068 280/70R18 114A8 TA-110	282	846	384	2540	2.4	1120	W8	65	263 €
	107073 380/70R24 125D TA-110	380	1190	538	3562	2.0	1810	W12	69	519 €
24	107055 420/70R24 130D TA-110	418	1248	554	3732	1.6	2080	W13	80	616 €
	107056 480/70R24 138D TA-110	479	1316	576	3885	1.6	2360	W15	103	785 €
28	107057 380/70R28 127D TA-110	380	1297	586	3888	1.6	1750	W12	75	580 €
28	107058 420/70R28 133D TA-110	418	1349	610	4033	1.6	2060	W13	89	697 €
28	107059 480/70R28 140D TA-110	479	1421	637	4200	1.6	2500	W15	115	823 €
30	107060 480/70R30 141D TA-110	479	1478	660	4389	1.6	2575	W15	120	914 €
	107061 600/70R30 158D TA-130	591	1602	717	4806	2.4	4655	DW20	186	1493 €
34	107062 480/70R34 149D TA-110	479	1580	712	4708	1.6	2725	W15	132	982 €
	107063 480/70R38 145D TA-110	479	1681	762	4990	1.6	2900	W15	147	1082 €
38	107064 520/70R38 150D TA-110	516	1749	789	5212	1.6	3350	W16	178	1285 €
	107065 580/70R38 155D TA-110	577	1827	819	5463	1.6	3875	W18	207	1553 €
	107069 710/70R38 171D TA-130 PLUS	716	1959	941	5877	2.0	6700	DW23	326	2 440 €
42	107 074 580/70R42 158D TA-110	577	1879	859	5637	2.0	4650	W18	205	2 059 €
	107066 620/70R42 166D TA-130	625	1971	891	5913	2.4	5805	DW20	267	2 200 €



MS951R

AGRIXTRA 85



MAXAM

AGRIXTRA 85 : De par sa construction à carcasse radiale, l' **AGRIXTRA 85** apporte un excellent confort de conduite et diminue la fatigue du conducteur.

La conception de sa bande de roulement facilite le débouillage en terrain difficile, et permet d'augmenter la traction, même lors des fortes contraintes (labours, par exemple).

L'empreinte au sol optimisée permet de réduire considérablement le compactage, et préserve les sols.

Les composés spéciaux de la gomme réduisent les agressions dues à l'ozone, et permettent de retarder le vieillissement du pneumatique, comme sur l'ensemble de la gamme **AGRIXTRA**.

La carcasse, de conception extrêmement robuste, permet aux pneus **AGRIXTRA 85** de résister aux perforations, aux impacts et aux chaumes.



ENVELOPPE AGRAIRE TRACTEUR RADIALE SÉRIE 85 MAXAM

REF.	Désignation	Section	Diamètre	RSC	CDR	Pression Max	Charge max. à 40Km/H	Jante	Poids	PRIX BF pneu
		mm	mm	mm	mm	bar	kg		kg	€
24	108002 280/85R24 115A8 MS951R AGRIXTRA TL	292	1086	491	3247	1.6	1215	W10	45	451 €
	108003 320/85R24 122A8 MS951R AGRIXTRA TL	329	1154	517	3450	1.6	1500	W11	55	536 €
	108004 340/85R24 125A8 MS951R AGRIXTRA TL	353	1188	530	3552	1.6	1650	W12	62	616 €
	108005 380/85R24 131A8 MS951R AGRIXTRA TL	390	1256	557	3755	1.6	1950	W13	76	723 €
	108006 420/85R24 137A8 MS951R AGRIXTRA TL	438	1324	583	3959	1.6	2300	W15	92	867 €
28	108007 280/85R28 118A8 MS951R AGRIXTRA TL	292	1187	541	3549	1.6	1320	W10	52	487 €
	108008 320/85R28 124A8 MS951R AGRIXTRA TL	329	1255	568	3752	1.6	1600	W11	61	602 €
	108009 340/85R28 127A8 MS951R AGRIXTRA TL	353	1289	581	3854	1.6	1750	W12	68	668 €
	108010 380/85R28 133A8 MS951R AGRIXTRA TL	390	1357	607	4057	1.6	2060	W13	85	780 €
	108011 420/85R28 139A8 MS951R AGRIXTRA TL	438	1425	634	4261	1.6	2430	W15	100	895 €
30	108012 380/85R30 135A8 MS951R AGRIXTRA TL	390	1408	633	4210	1.6	2180	W13	91	827 €
	108013 420/85R30 140A8 MS951R AGRIXTRA TL	438	1476	659	4413	1.6	2500	W15	108	987 €
34	108015 420/85R34 142A8 MS951R AGRIXTRA TL	438	1578	710	4718	1.6	2650	W15	118	1 050 €
	108016 460/85R34 147A8 MS951R AGRIXTRA TL	475	1646	737	4922	1.6	3075	W16	135	1 280 €
36	108018 320/85R36 128A8 MS951R AGRIXTRA TL	329	1458	669	4359	1.6	1800	W11	74	793 €
	108019 340/85R36 132A8 MS951R AGRIXTRA TL	353	1492	682	4461	1.6	2000	W12	87	885 €
38	108020 340/85R38 133A8 MS951R AGRIXTRA TL	353	1543	708	4614	1.6	2060	W12	90	876 €
	108021 420/85R38 144A8 MS951R AGRIXTRA TL	438	1679	761	5020	1.6	2800	W15	128	1 212 €
	108022 460/85R38 149A8 MS951R AGRIXTRA TL	475	1747	788	5224	1.6	3250	W16	148	1 363 €
	108025 520/85R38 155A8 MS951R AGRIXTRA TL	536	1849	827	5529	1.6	3875	W18	183	1 799 €
	108032 650/85R38 173A8 MS951R AGRIXTRA XL TL	676	2071	914	6192	2.4	6500	DW23	348	4 042 €
42	108027 520/85R42 157A8 MS951R AGRIXTRA TL	536	1951	878	5833	1.6	4125	W18	202	2 178 €
46	108033 520/85R46 158A8 MS951R AGRIXTRA TL	516	2052	929	6135	1.6	4250	W16	225	2 355 €
50	101017 480/80R50 176A8 MS951R AGRIXTRA TL	489	2038	935	6094	5.0	7100	W16	235	2 570 €

FARMAX R85



CEAT
SPECIALTY
AGRICULTURE & OTR TIRES

Le **FARMAX R85** est le pneu polyvalent, pour toutes applications.

C'est un pneu radial avec des performances équilibrées pour un large champ d'applications, sur route et dans les champs.

L'empreinte au sol optimisée confère au **FARMAX R85** une grande capacité de préservation des cultures.

La durée de vie du **FARMAX R85** est très élevée grâce à l'utilisation d'un mélange de gommages étudié.

Sa structure radiale à large empreinte offre une excellente traction et améliore la protection des sols.

Ces pneumatiques sont également disponibles dans des indices de charge élevés, afin d'équiper les pulvérisateurs et les épandeurs à hérissons verticaux.



	REF.	Désignation	Section	Diamètre	RSC	CDR	Pression Max	Charge max. à 40km/H	Jante	Poids	PRIX BF pneu
			mm	mm	mm	mm	bar	kg		kg	€
20	108088	280/85R20 112D FARMAX R85 TL	258	984	445	2914	1.6	-	W10	37	372 €
	108001	320/85R20 119A8 FARMAX R85 TL	320	1052	472	3102	1.6	1360	W10	47	478 €
24	108058	280/85R24 115D FARMAX R85 TL	285	1086	496	3235	1.6	1330	W10	43	421 €
	108047	320/85R24 142A8 FARMAX R85 TL	325	1154	523	3426	4.2	2650	W11	60	525 €
	108034	340/85R24 125A8 FARMAX R85 TL	355	1188	542	3528	1.6	1650	W12	66	565 €
	108035	380/85R24 131A8 FARMAX R85 TL	385	1260	571	3728	1.6	1950	W12	76	663 €
	108059	420/85R24 137D FARMAX R85 TL	450	1324	597	3906	1.6	2520	W12	95	844 €
28	108060	280/85R28 118D FARMAX R85 TL	285	1187	546	3552	1.6	1450	W10	48	461 €
	108061	320/85R28 124D FARMAX R85 TL	330	1255	574	3698	1.6	1750	W11	61	578 €
	108036	340/85R28 127A8 FARMAX R85 TL	355	1289	592	3847	1.6	1750	W12	71	650 €
	108037	380/85R28 133A8 FARMAX R85 TL	390	1357	620	4035	1.6	2060	W12	83	727 €
	108038	420/85R28 139D FARMAX R85 TL	450	1425	648	4224	1.6	2660	W15	106	874 €
30	108062	380/85R30 135D FARMAX R85 TL	385	1408	646	4195	1.6	2390	W12	88	800 €
	108039	420/85R30 140A8 FARMAX R85 TL	450	1476	673	4358	1.6	2500	W15	111	946 €
32	108014	320/85R32 126A8 FARMAX R85 TL	325	1357	625	4063	1.6	1700	W11	66	634 €
	108049	320/85R32 145A8 FARMAX R85 TL	325	1357	625	4063	4.4	2900	W11	74	695 €
34	108031	320/85R34 141A8 FARMAX R85 TL	325	1408	650	4215	3.6	2575	W11	81	744 €
	108057	380/85R34 137D FARMAX R85 TL	385	1510	697	4516	1.6	2520	W12	98	876 €
	108040	420/85R34 142A8 FARMAX R85 TL	450	1578	725	4705	1.6	2650	W15	120	1031 €
	108017	460/85R34 157A8 FARMAX R85 TL	480	1646	752	4895	3.0	4125	W16	146	1365 €
36	108063	320/85R36 128D FARMAX R85 TL	325	1458	675	4380	1.6	1970	W11	72	727 €
	108064	340/85R36 132D FARMAX R85 TL	355	1492	694	4486	1.6	2190	W12	87	812 €
38	108065	320/85R38 143D FARMAX R85 TL	325	1509	701	4598	3.6	2980	W11	92	834 €
	108056	340/85R38 148D FARMAX R85 TL	355	1543	719	4646	4.0	3450	W12	100	916 €
	108041	420/85R38 144A8 FARMAX R85 TL	450	1680	775	5026	1.6	2800	W15	131	1185 €
	108042	460/85R38 149A8 FARMAX R85 TL	480	1747	796	5214	1.6	3250	W16	152	1316 €
	108023	460/85R38 167A8 FARMAX R85 TL	480	1747	796	5214	4.4	5450	W16	170	1602 €
	108043	520/85R38 155D FARMAX R85 TL	530	1855	847	5513	1.6	4240	W16	196	1665 €
	108024	520/85R38 169D FARMAX R85 TL	530	1855	847	5513	4.0	7340	W16	213	1816 €
	108030	650/85R38 176A8 FARMAX R85 TL	675	2071	947	6181	2.4	7120	DW23	342	3 527 €
42	108026	480/80R42 151A8 FARMAX R80 TL	485	1835	848	5472	1.6	3450	W16	176	1810 €
	108050	480/80R42 169A8 FARMAX R80 TL	485	1835	848	5472	4.0	5800	W16	190	1897 €
	108044	520/85R42 157A8 FARMAX R85 TL	530	1951	888	5945	1.6	4125	W16	214	2 034 €
	108045	520/85R42 169D FARMAX R85 TL	530	1951	889	5791	3.4	5800	W16	214	2 106 €
46	108055	420/80R46 159D FARMAX R80 TL	418	1840	853	5607	3.6	4790	W13	156	1925 €
	108028	480/80R46 158A8 FARMAX R80 TL	485	1940	900	5800	2.4	4250	W16	190	2 029 €
	108029	520/85R46 158A8 FARMAX R85 TL	530	2052	938	6253	1.6	4250	W16	223	2 261 €
	108054	520/85R46 174D FARMAX R85 TL	530	2052	938	6253	4.0	7340	W16	242	2 538 €

TA-110



petlas

PNEU RADIAL R-1W

L'empreinte au sol plus large permet de réduire le compactage du sol.

La structure spéciale améliore la portance sur les terrains meubles et assure une conduite confortable dans toutes les conditions d'utilisation.

La faible résistance au roulement permet d'optimiser la consommation de carburant. La conception unique de la bande de roulement offre une traction exceptionnelle et garantit des performances maximales.



REF.	Désignation	Section	Diamètre	RSC	CDR	Pression Max	Charge max. à 40Km/H	Jante	Poids	PRIX BF pneu
		mm	mm	mm	mm	bar	kg		kg	€
20	108089 280/85R20 112A8 TA-110	282	989	446	2955	2.0	1120	W10	37	299 €
	108085 320/85R20 119A8 TA-110	319	1052	472	3145	2.0	1360	W11	47	372 €
24	108066 280/85R24 115A8 TA-110	282	1086	495	3267	1.6	1215	W10	45	321 €
	108067 320/85R24 122A8 TA-110	319	1154	515	3465	1.6	1500	W11	52	395 €
	108068 340/85R24 125A8 TA-110	343	1188	542	3555	1.6	1650	W12	65	446 €
	108069 380/85R24 131A8 TA-110	380	1256	560	3750	1.6	1950	W12	74	540 €
	108070 420/85R24 137A8 TA-110	418	1324	591	3958	1.6	2300	W15	92	678 €
	108084 280/85R28 118A8 TA-110	282	1186	542	3560	1.6	1320	W10	50	363 €
28	108071 320/85R28 124A8 TA-110	319	1255	574	3752	1.6	1600	W11	58	438 €
	108072 340/85R28 127A8 TA-110	360	1289	600	3880	1.6	1750	W12	71	502 €
	108073 380/85R28 133A8 TA-110	380	1350	612	4089	1.6	2060	W12	81	578 €
	108074 420/85R28 139A8 TA-110	418	1425	635	4261	1.6	2430	W15	101	710 €
30	108075 420/85R30 140A8 TA-110	420	1475	660	4455	1.6	2500	W15	108	780 €
34	108076 420/85R34 142A8 TA-110	418	1578	715	4750	1.6	2650	W15	117	833 €
	108 090 460/85R34 147A8 TA-110	455	1646	750	4965	2.0	3075	W16	138	993 €
36	108077 320/85R36 128A8 TA-110	319	1458	671	4364	1.6	1800	W11	77	570 €
	108078 340/85R36 132A8 TA-110	343	1492	685	4482	1.6	2000	W12	85	629 €
38	108091 340/85R38 133A8 TA-110	343	1540	715	4675	2.0	2060	W12	90	687 €
	108079 420/85R38 144A8 TA-110	418	1675	762	5042	1.6	2800	W15	126	936 €
	108080 460/85R38 149A8 TA-110	455	1747	805	5270	1.6	3250	W16	147	1 076 €
	108082 520/85R38 155A8 TA-110	516	1849	828	5529	1.6	3875	W16	195	1 382 €



TORQUEMAX VF



CEAT
SPECIALTY
AGRICULTURE & OTR TIRES

Le pneumatique radial **TORQUEMAX VF** est conçu pour les tracteurs très puissants et garantit un transfert continu et régulier du couple entre le tracteur et le sol.

Grâce à un plus faible compactage, une meilleure traction et un meilleur comportement sur route, le **TORQUEMAX VF** assure un confort d'utilisation, quelles que soient les conditions du champ ou de la route.

CARACTÉRISTIQUES ET AVANTAGES :

L'épaulement arrondi réduit l'endommagement du sol et des cultures.

Technologie VF munie d'une **double ceinture acier** sur la bande roulement pour une meilleure répartition de la pression au sol.

La profondeur de la bande de roulement RI-W assure quant à elle la longévité des pneumatiques et une meilleure traction.

Crampon massif plus large pour une meilleure longévité.

Utilisation en basse pression pour une traction optimum et une réduction du compactage.



	RÉF.	Désignation	Section	Diamètre	RSC	CDR	Pression Max	Charge max. à 40Km/H	Jante	Poids	PRIX BF pneu
			mm	mm	mm	mm	bar	kg		kg	€
28	106025	VF600/60R28 157D TORQUEMAX SB* TL	597	1431	623	4226	2.0	4125	DW21	153	1 812 €
	106026	VF600/65R28 163D TORQUEMAX SB* TL	597	1491	645	4403	2.0	4875	DW20	165	2 067 €
30	106050	VF540/65R30 158D TORQUEMAX SB* TL	550	1464	641	4323	2.0	4250	DW20	143	1 850 €
	106027	VF600/60R30 162D NRO TORQUEMAX SB* TL	595	1482	648	4390	2.0	4750	DW18	163	1 878 €
	107054	VF600/70R30 170D TORQUEMAX SB* TL	603	1602	692	4731	2.4	6000	DW20	202	2 357 €
	110004	VF620/75R30 172D TORQUEMAX SB* TL	650	1692	716	4997	2.0	6300	DW23	222	3 193 €
	106051	VF710/55R30 165D TORQUEMAX SB* TL	715	1544	671	4560	1.6	5150	DW25	205	2 631 €
34	106021	VF650/65R34 167D TORQUEMAX SB* TL	650	1710	750	5061	1.6	5450	DW23	215	2 506 €
	106052	VF650/60R34 168D TORQUEMAX SB* TL	650	1644	725	4865	2.0	5600	DW23	213	2 727 €
	106053	VF710/60R34 173D TORQUEMAX SB* TL	708	1716	748	5068	2.0	6500	DW25	248	2 955 €
38	106055	VF650/60R38 173D TORQUEMAX SB* TL	655	1745	772	5153	2.4	6500	DW23	237	2 840 €
	106028	VF650/65R38 175D TORQUEMAX SB* TL	650	1815	798	5360	2.4	6900	DW23	247	3 095 €
	108086	VF650/85R38 182D TORQUEMAX SB* TL	663	2071	892	6135	2.0	8500	DW21	325	4 289 €
	106029	VF710/60R38 171D NRO TORQUEMAX SB* TL	710	1820	799	5375	1.6	6150	DW25	265	3 199 €
	107047	VF710/70R38 178D TORQUEMAX SB* TL	720	1959	841	5970	1.6	7500	DW25	321	3 870 €
	107070	VF800/70R38 187D TORQUEMAX SB* TL	810	2085	898	6124	2.4	9750	DW28	406	5 242 €
	106054	VF900/60R38 193D TORQUEMAX SB* TL	891	2040	881	6024	2.8	11500	DW30	422	4 823 €
42	106049	VF650/65R42 174D TORQUEMAX SB* TL	650	1913	847	5649	2.0	6700	DW23	243	3 261 €
	106030	VF710/60R42 176D NRO TORQUEMAX SB* TL	710	1920	850	5670	1.6	6500	DW25	277	3 336 €
	107045	VF710/70R42 185D TORQUEMAX SB* TL	720	2061	902	6119	2.4	9250	DW25	352	4 214 €
	110002	VF710/75R42 185D TORQUEMAX SB* TL	715	2133	929	6265	1.6	9000	DW23	378	4 784 €
	106056	VF900/60R42 189D TORQUEMAX SB* TL	881	2150	935	6349	2.0	10300	DW30	434	5 508 €
46	108087	VF520/85R46 179D TORQUEMAX SB* TL	536	2052	925	5931	2.8	7750	DW18	257	3 270 €
	110005	VF750/75R46 189D TORQUEMAX SB* TL	750	2294	1001	6774	2.0	10300	DW25	426	5 761 €

*SB=Ceintures Acier

MULTILOADMAX



CEAT
SPECIALTY
AGRICULTURE & OTR TIRES

CEAT MULTILOADMAX – Pneumatique à carcasse radiale munie de ceintures acier (version SB = ceintures acier).

Le pavé central offre une meilleure stabilité sur route. Les ceintures en acier au niveau de la bande de roulement apportent une plus grande stabilité et meilleure résistance aux perforations.

La conception et l'orientation des pavés offre une bonne traction sur route et hors route ainsi qu'une meilleure longévité.

Le profil du **MULTILOADMAX** assure un meilleur confort sur route, une bonne tenue de cap dans les virages et une amélioration du comportement du tracteur au freinage.

Pneus spécialement conçus pour fonctionner dans tous les types d'applications agricoles et industrielles.

Usage intensif sur route.



REF.	Désignation	Section	Diamètre	RSC	CDR	Pression Max	Charge max. à 40Km/H	Jante	Poids	PRIX BF pneu
		mm	mm	mm	mm	bar	kg		kg	€
20	111005 360/70R20 131D MULTILOADMAX SB* TL	353	1030	466	3106	3.2	2240	W11	58	944 €
	111007 360/80R20 143D MULTILOADMAX SB *TL	357	1088	489	3281	4.0	3130	W11	62	916 €
	111006 400/70R20 144D MULTILOADMAX SB* TL	404	1068	481	3221	4.0	3220	W13	66	1174 €
24	111001 360/80R24 145D MULTILOADMAX SB* TL	357	1189	540	3586	4.0	3340	W12	72	906 €
28	111008 360/80R28 142D MULTILOADMAX SB* TL	357	1300	595	3921	3.2	3050	W11	80	1050 €
	111002 400/80R28 153D MULTILOADMAX SB* TL	404	1351	615	4075	4.0	4200	W13	95	1255 €
	111009 440/80R28 158D MULTILOADMAX SB* TL	441	1415	641	4268	4.0	4890	W14	112	1365 €
30	111010 600/70R30 166D MULTILOADMAX SB* TL	601	1580	745	4691	3.2	6100	DW20	171	2 633 €
34	111003 440/80R34 155D MULTILOADMAX SB *TL	441	1568	717	4729	3.2	4460	W15	126	1791 €
	111011 480/80R34 159D MULTILOADMAX SB* TL	479	1632	743	4922	3.2	5030	W15	138	1878 €
38	111004 480/80R38 161D MULTILOADMAX SB *TL	479	1733	794	5227	3.2	5320	W15	151	2 193 €
42	111012 710/70R42 180D MULTILOADMAX SB* TL	716	2050	932	6183	3.2	9200	DW23	291	4 384 €

*SB=Ceintures Acier

FARMAX RC



CEAT
SPECIALTY
AGRICULTURE & OTR TIRES

La construction solide du **FARMAX RC** en fait un allié de choix.

Conçus pour évoluer entre les cultures, les pneus **FARMAX RC** préservent la plante et la structure du sol.

Idéalement utilisé pour les grandes cultures, polyvalent, il est performant tant dans les champs que sur la route.

La forme de ses crampons lui assure une traction optimum, une tenue en devers importante, et une faculté de débouillage exceptionnelle.

Le nez de crampon du **FARMAX RC** lui permet de réguler l'usure de sa bande de roulement lors des trajets sur route.



	Réf.	Désignation	Section	Diamètre	RSC	CDR	Pression Max	Charge max. à 40Km/H	Jante	Poids	PRIX BF pneu
			mm	mm	mm	mm	bar	kg		kg	€
32	101001	230/95R32 128D FARMAX RC TL	228	1251	582	3793	4.0	1970	W7	42	497 €
	101002	270/95R32 133D FARMAX RC TL	275	1327	613	4002	4.0	2260	W9	54	568 €
36	101003	230/95R36 130D FARMAX RC TL	228	1352	633	4035	4.6	2080	W8	50	587 €
	101004	270/95R36 136D FARMAX RC TL	275	1427	670	4349	4.0	2450	W9	61	744 €
38	101005	270/95R38 140D FARMAX RC TL	275	1479	688	4507	4.6	2740	W10	52	750 €
40	101030	230/95R40 132D FARMAX RC TL	228	1454	684	4339	3.6	2190	W7	52	665 €
42	101022	270/95R42 139D FARMAX RC TL	275	1581	740	4793	4.0	2550	W8	66	925 €
44	101006	230/95R44 134D FARMAX RC TL	228	1556	735	4791	4.0	2320	W8	57	685 €
	101023	270/95R44 142D FARMAX RC TL	275	1632	765	4948	4.4	2780	W8	71	821 €
46	101019	270/95R46 141D FARMAX RC TL	275	1682	790	5126	4.0	2820	W10	73	878 €
	101007	300/95R46 148D FARMAX RC TL	300	1738	815	5242	4.0	3450	W10	88	1 019 €
	101008	340/85R46 150D FARMAX RC TL	343	1746	816	5310	4.0	3670	W12	103	1 274 €
	101009	380/90R46 165A8 FARMAX RC TL	380	1852	975	5527	4.8	5510	W12	142	1 563 €
48	101010	230/95R48 136D FARMAX RC TL	228	1657	785	5049	4.0	2450	W8	61	761 €
	101011	270/95R48 142D FARMAX RC TL	275	1733	816	5281	3.6	2900	W8	72	829 €
	101012	340/85R48 148D FARMAX RC TL	353	1797	841	5521	3.6	3450	W12	102	1 293 €
50	101013	320/90R50 150D FARMAX RC TL	325	1846	867	5567	4.0	3520	W10	110	1 350 €
	101014	380/90R50 151D FARMAX RC TL	390	1954	918	5951	2.4	3620	W12	138	1 812 €
52	101015	300/95R52 149D FARMAX RC TL	300	1891	892	5792	4.0	3580	W10	98	1 246 €
54	101016	270/95R54 146D FARMAX RC TL	275	1886	892	5783	4.0	3290	W10	87	1 227 €
	101024	320/90R54 153D FARMAX RC TL	325	1960	911	5880	4.0	4000	W10	121	1 395 €

SPRAYMAX VF



CEAT
SPECIALTY
AGRICULTURE & OTR TIRES

Le **SPRAYMAX VF** est spécialement conçu pour les pulvérisateurs et les tracteurs.

Technologie VF munie d'une **double ceinture acier** sur la bande de roulement pour une meilleure répartition de la pression au sol

Il est conçu pour supporter 40% de charge en plus qu'un pneu radial standard.

Alternativement, il supporte la même charge qu'un pneu radial standard avec 40% de pression en moins.

Caractéristiques et avantages :

La conception du crampon multi-angles offre une bonne adhérence et une meilleure traction.

La forme des crampons au centre confère à ce pneu une excellente tenue de route.

Ses épaules arrondies garantissent moins de dégâts au sol et aux cultures. La profondeur de sculpture plus élevée assure une meilleure longévité.



	REF.	Désignation	Section	Diamètre	RSC	CDR	Pression Max	Charge max. à 40km/h	Jante	Poids	PRIX BF pneu
			mm	mm	mm	mm	bar	kg		kg	€
38	101025	VF380/80R38 167D SPRAYMAX SB* TL	383	1573	717	4719	4.4	5450	W12	121	1 812 €
42	108051	VF480/80R42 176D SPRAYMAX SB* TL	479	1850	847	5550	3.6	7100	W16	199	2 468 €
46	101018	VF380/90R46 173D SPRAYMAX SB* TL	383	1852	858	5586	4.4	6500	W13	160	1 927 €
	108052	VF480/80R46 177D SPRAYMAX SB* TL	479	1950	897	5838	3.6	7300	W16	211	2 629 €
50	101021	VF380/90R50 175D SPRAYMAX SB* TL	383	1954	909	5850	4.4	6900	W13	173	2 097 €
	101026	VF380/105R50 179D SPRAYMAX SB* TL	383	2050	944	6150	4.4	7750	W12	210	2 553 €
	101027	VF420/95R50 177D SPRAYMAX SB* TL	419	2068	943	6204	3.6	7300	W14	205	2 633 €
	108053	VF480/80R50 179D SPRAYMAX SB* TL	479	2060	951	6148	3.6	7750	W16	222	2 827 €
54	101 032	VF320/90R54 168D SPRAYMAX SB* TL	323	1948	908	5844	4.4	5600	W11	121	1 887 €
	101029	VF380/90R54 176D SPRAYMAX SB* TL	383	2056	960	6201	4.4	7100	W12	184	2 821 €
	101028	VF380/105R54 168D SPRAYMAX SB* TL	383	2145	984	6435	2.4	5600	W13	189	2 368 €
	101031	VF480/95R54 180D SPRAYMAX SB* TL	479	2284	1047	6853	2.8	8000	W16	281	3 199 €

*SB=Ceintures Acier

ENVELOPPE AGRAIRE ETROITE RADIALE SPRAYMAX

FARMAX F2



Le **FARMAX F2** possède une bande de roulement à 3 nervures. La bande centrale assure un pouvoir directionnel élevé, et se joue des terrains accidentés.

Grâce à sa solide carcasse en nylon, le **FARMAX F2** fait preuve d'une durabilité accrue et d'une très bonne résistance.

assure une grande robustesse

Pneu polyvalent pour une large gamme d'applications

CEAT
SPECIALTY
AGRICULTURE & OTR TIRES

FARMAX R1



Le **FARMAX R1** à carcasse diagonale est un pneu résistant, endurant et solide pour les travaux les plus exigeants.

Construit autour d'une solide carcasse diagonale qui assure une résistance accrue face à l'agression des terrains les plus offensifs.

Adapté pour les tracteurs de faibles et moyennes puissances, il garantit un bon niveau de stabilité et de solidité face aux performances.

CEAT
SPECIALTY
AGRICULTURE & OTR TIRES

TA-60



Pneu conçu pour les applications de tracteurs lourds.

La structure de carcasse renforcée offre une durabilité exceptionnelle et assure la longévité.

Dispose d'excellentes propriétés autonettoyantes et d'une adhérence exceptionnelle dans des conditions difficiles hors route.

La sculpture de la bande de roulement offre une excellente stabilité.

petlas

	Réf.	Désignation	Section	Diamètre	RSC	CDR	Pression Max	Jante	Poids	PRIX BF pneu
			mm	mm	mm	mm	bar		kg	€
15	100001	5.00-15 4PR F2M RIB TT	140	655	307	1965	2.8	4.00E	7	74 €
16	100002	5.50-16 6PR F2M RIB TT	150	710	332	2130	3.7	4.00E	8	95 €
	100003	6.00-16 6PR F2M RIB TT	165	735	344	2205	3.4	4.50E	10	114 €
	100004	6.50-16 6PR F2M RIB TT	175	760	356	2280	3.1	4.50E	11	125 €
	100005	7.50-16 8PR F2M RIB TT	205	805	377	2415	4.2	5.50F	17	157 €
18	100006	7.50-18 8PR F2M RIB TT	205	860	402	2580	3.7	5.50F	18	167 €
20	100007	7.50-20 8PR F2M RIB TT	205	914	428	2742	3.4	5.50F	18	200 €

	Réf.	Désignation	Section	Diamètre	RSC	CDR	Pression Max	Charge max. à 40Km/H	Jante	Poids	PRIX BF pneu
			mm	mm	mm	mm	bar	kg		kg	€
24	109001	9.5-24 8PR FARMAX TT	241	1050	491	3150	2.8	1120	W8	26	250 €
	109002	11.2-24 8PR FARMAX TT	282	1103	516	3309	2.4	1250	W10	32	306 €
	109003	12.4-24 8PR FARMAX TT	307	1159	542	3477	2.3	1450	W11	34	363 €
	109004	13.6-24 8PR FARMAX TT	345	1210	560	3555	1.9	1500	W12	44	421 €
	109005	14.9-24 8PR FARMAX TT	402	1275	597	3825	1.8	1800	W13	49	478 €
	162031	15.5/80-24 16PR TA-60 TL	394	1262	573	3660	4.0	3450	W13	70	604 €
26	109006	18.4-26 12PR FARMAX TT	492	1480	693	4440	2.3	3000	W16	86	916 €
	109007	23.1-26 16PR FARMAX TL	587	1585	742	4755	2.3	4375	DW20	158	1 525 €
28	109008	11.2-28 8PR FARMAX TT	295	1205	564	3615	2.5	1320	W10	34	344 €
	109009	12.4-28 8PR FARMAX TT	323	1258	589	3774	2.4	1550	W11	46	385 €
	109010	13.6-28 8PR FARMAX TT	343	1310	613	3930	2.0	1650	W12	53	450 €
	109011	14.9-28 8PR FARMAX TT	386	1375	644	4125	1.8	1900	W13	58	538 €
	109012	16.9-28 12PR FARMAX TT	429	1435	672	4305	2.4	2725	W15	74	738 €
	109013	16.9-30 10PR FARMAX TT	440	1495	700	4485	2.0	2500	W15	80	725 €
30	109014	18.4-30 12PR FARMAX TT	465	1564	732	4692	2.3	3250	W16	89	831 €
34	109021	16.9-34 8PR FARMAX TT	435	1585	742	4755	1.7	2430	W15	86	802 €
	109015	18.4-34 12PR FARMAX TT	465	1650	772	4950	2.3	3350	W16	95	972 €
36	109016	13.6-36 8PR FARMAX TT	350	1535	718	4605	2.0	1850	W12	56	595 €
38	109017	13.6-38 8PR FARMAX TT	350	1585	742	4755	2.0	1950	W12	66	623 €
	109018	15.5-38 10PR FARMAX TT	400	1577	738	4731	2.3	2300	W14	72	744 €
	109019	16.9-38 10PR FARMAX TT	429	1685	789	5055	2.0	2725	W15	83	897 €
	109020	18.4-38 12PR FARMAX TT	465	1750	819	5250	2.3	3550	W16	103	1 089 €

MS961R

FLOTXTRA



RADIAL TOUT ACIER



MAXAM

LONGEVITE ET KILOMÉTRAGE – La **construction intégrale en acier** de la carcasse assure une résistance aux perforations, une meilleure répartition de la pression au sol et une réduction de l'échauffement de la carcasse.

Grande longévité grâce à la formulation spéciale du caoutchouc.

STABILITÉ LATÉRALE – Excellente adhérence latérale assurée par la conception spéciale des pavés, par l'orientation multiple des crampons et par les remarquables propriétés d'auto-nettoyage du pneu même en conditions difficiles.

PROTECTION DU SOL – Protection optimale des zones de culture et des récoltes grâce aux bords arrondis du profil à pavés. La construction des larges crampons et la meilleure distribution de la pression exercée au sol grâce à la stabilité de la structure permettent une faible compaction du sol. La pression peut varier en fonction des charges et de la vitesse pour une meilleure efficacité au champ comme sur la route.

SÉCURITÉ – Rétention minimale des pierres et de la boue grâce à la géométrie optimale du profil. Excellente stabilité directionnelle grâce à la rainure centrale presque continue et à la rigidité de la sculpture. Talons renforcés avec un bourrelet de caoutchouc en bord de jante.

CE PNEU EST COMPATIBLE AVEC UN TÉLÉGONFLAGE.



REF.	Désignation	Section	Diam.	RSC	CDR	Pression Max	Charge max. à 40Km/H	Jante	Poids	PRIX BF pneu	Prix Roue Complète ***
		mm	mm	mm	mm	bar	kg		kg	€	€
20.5	103001 24R20.5 176F MS961R FLOTXTRA AS** TL	607	1381	609	4184	6.0	7560	18.00	188	2 038 €	2 499 €
	103012 500/60R22.5 161D MS961R FLOTXTRA AS** TL	503	1172	527	3550	5.0	6290	16.00	118	1 316 €	1 613 €
22.5	103016 560/45R22.5 152D MS961R FLOTXTRA AS** TL	543	1076	484	3260	4.0	4830	16.00	99	1 174 €	1 471 €
	103003 560/60R22.5 161D MS961R FLOTXTRA AS** TL	543	1244	560	3770	4.0	6290	16.00	135	1 316 €	1 613 €
	103014 560/60R22.5 165D MS961R FLOTXTRA AS** TL	543	1244	560	3770	5.0	7005	16.00	135	1 444 €	1 741 €
	103013 600/50R22.5 167D MS961R FLOTXTRA AS** TL	611	1172	527	3550	5.0	7410	20.00	130	1 678 €	2 191 €
	103035 710/40R22.5 161D MS961R FLOTXTRA AS** TL	727	1140	513	3455	4.0	6290	24.00	153	1 812 €	-
26.5	103005 600/55R26.5 165D MS961R FLOTXTRA AS** TL	611	1333	600	4040	4.0	7005	20.00	160	1 706 €	2 151 €
	103007 650/55R26.5 169D MS961R FLOTXTRA AS** TL	645	1389	625	4210	4.0	7890	20.00	175	1 812 €	2 257 €
	103008 710/50R26.5 170D MS961R FLOTXTRA AS** TL	727	1383	622	4190	4.0	8160	24.00	196	2 217 €	2 829 €
	103021 800/45R26.5 174D MS961R FLOTXTRA AS** TL	828	1393	627	4220	4.0	9110	28.00	218	2 574 €	-
30.5	103015 600/60R30.5 173D MS961R FLOTXTRA AS** TL	613	1474	676	4530	5.0	8840	20.00	209	2 482 €	3 243 €
	103009 650/65R30.5 176D MS961R FLOTXTRA AS** TL	645	1621	729	4910	4.0	9655	20.00	242	2 850 €	3 611 €
	103010 710/50R30.5 173D MS961R FLOTXTRA AS** TL	727	1485	668	4500	4.0	8840	24.00	224	2 925 €	3 863 €
	103011 750/60R30.5 181D MS961R FLOTXTRA AS** TL	754	1675	754	5075	4.0	11220	24.00	277	3 208 €	4 146 €

**AS=Tout Acier

***Jante standard

MS962R

AGILXTRA



MAXAM

Pneumatique radial porteur au profil directionnel l'**AGILXTRA** a été conçu pour l'équipement des remorques, épandeurs de fumier et tonnes à lisier.

Carcasse robuste en nylon munie d'une double ceinture acier

Sa bande de roulement directionnelle optimisée assure une protection totale du sol avec d'excellentes propriétés autonettoyantes. Sa bande de roulement mixte permet également une adhérence exceptionnelle dans les champs ainsi qu'une conduite confortable sur route.

- La double ceinture en acier offre une grande résistance aux perforations et permet une meilleure répartition de la pression au sol.
- Bande de roulement agressive conçue pour une traction élevée, un meilleur franchissement et un meilleur débouillage en conditions humides ainsi qu'une très bonne stabilité en dévers.
- Composé de la bande de roulement résistant à l'usure et aux coupures, idéal pour les applications mixtes.



REF.	Désignation	Section	Diamètre	RSC	CDR	Pression Max	Charge max. à 40Km/H	Jante	Poids	PRIX BF pneu	Prix Roue complète ***
		mm	mm	mm	mm	bar	kg		kg	€	
22.5	103057 500/60R22.5 155D MS962R AGILXTRA SB*	503	1172	527	3550	4.0		16.00	95	1 050 €	1 347 €
	103058 560/45R22.5 152D MS962R AGILXTRA SB*	543	1076	484	3260	4.0	4830	16.00	88	916 €	1 213 €
	103042 560/60R22.5 165D MS962R AGILXTRA SB*	543	1244	560	3770	5.0	7005	16.00	112	1 202 €	1 499 €
	103059 710/45R22.5 165D MS962R AGILXTRA SB*	727	1212	545	3670	4.0	7000	24.00	133	1 506 €	-
26.5	103031 600/55R26.5 165D MS962R AGILXTRA SB*	611	1333	610	4012	4.0	7005	20.00	141	1 497 €	1 942 €
	103032 650/55R26.5 169D MS962R AGILXTRA SB*	645	1389	633	4181	4.0	7890	20.00	156	1 602 €	2 047 €
	103033 710/50R26.5 170D MS962R AGILXTRA SB*	727	1383	622	4190	4.0	8160	24.00	169	1 972 €	2 584 €

*SB=Ceintures Acier

***Jante standard

FLOATMAX FT



CEAT
SPECIALTY
AGRICULTURE & OTR TIRES

CEAT FLOATMAX FT – Pneumatique à carcasse radiale en nylon munie de ceintures acier (version SB = ceintures acier).

Sa large empreinte au sol lui permet d'aborder les surfaces meubles tout en préservant la nature des sols.

Il est conçu spécifiquement pour les remorques agricoles, et répond efficacement aux exigences les plus sévères.

Son profil directionnel assure un meilleur roulage sur terrain meuble, et ses pavés centraux lui offrent de bonnes capacités routières.

Son mélange de gommes spécifique lui assure une bonne durabilité, tant sur la route que dans les champs.



REF.	Désignation	Section	Diam.	RSC	CDR	Pression Max	Charge max. à 40Km/H	Jante	Poids	PRIX BF pneu	Prix Roue complète ***
		mm	mm	mm	mm	bar	kg		kg	€	
22.5	103002 560/45R22.5 152D FLOATMAX FT TL	543	1076	493	3279	4.0	4830	16.00	91	859 €	1 156 €
	103055 560/45R22.5 152D FLOATMAX FT+ SB* TL	543	1076	493	3279	4.0	4830	16.00	89	953 €	1 250 €
	103004 560/60R22.5 161D FLOATMAX FT TL	543	1244	561	3810	4.0	6290	16.00	115	916 €	1 213 €
	103019 560/60R22.5 164D FLOATMAX FT+ SB* TL	543	1244	561	3810	5.0	6800	16.00	119	984 €	1 281 €
	103023 580/65R22.5 166D FLOATMAX FT+ SB* TL	577	1318	592	3996	4.0	7210	16.00	132	1 340 €	1 637 €
26.5	103006 600/55R26.5 165D FLOATMAX FT TL	620	1336	608	4050	4.0	7000	20.00	142	1 202 €	1 647 €
	103020 600/55R26.5 165D FLOATMAX FT+ SB* TL	620	1336	608	4050	4.0	7000	20.00	143	1 316 €	1 761 €
	103026 650/55R26.5 178D FLOATMAX FT+ SB* TL	645	1389	633	4220	6.0	10200	20.00	156	1 463 €	1 908 €
	103036 650/60R26.5 173D FLOATMAX FT+ SB* TL	650	1453	656	4291	4.0	8840	20.00	163	1 812 €	2 257 €
	103029 650/65R26.5 174D FLOATMAX FT+ SB* TL	650	1516	687	4597	4.0	9110	20.00	175	1 850 €	2 295 €
	103025 710/50R26.5 170D FLOATMAX FT+ SB TL**	710	1383	628	4171	4.0	8160	24.00	176	1 793 €	2 405 €
	103038 800/45R26.5 174D FLOATMAX FT+SB* TL	808	1393	632	4114	4.0	9110	28.00	182	1 965 €	
30.5	103062 600/60R30.5 173D FLOATMAX FT+ SB* TL	611	1500	676	4430	5.0	8840	20.00	177	2 095 €	2 856 €
	103030 650/65R30.5 176D FLOATMAX FT+ SB* TL	645	1621	726	4909	4.0	9660	20.00	196	2 114 €	2 875 €
	103040 710/50R30.5 176D FLOATMAX FT+SB* TL	715	1485	679	4385	4.0	8840	24.00	216	2 012 €	2 950 €
	103039 750/60R30.5 181D FLOATMAX FT+SB* TL	754	1675	756	4946	4.0	11220	24.00	216	2 384 €	3 322 €
	103041 800/60R32 185D FLOATMAX FT+ SB* TL	800	1800	812	5316	4.0	12580	DW27	274	3 508 €	4 411 €

*SB=Ceintures Acier

***Jante standard

FLOATMAX RT



CEAT
SPECIALTY
AGRICULTURE & OTR TIRES

CEAT FLOATMAX RT – Pneumatique à carcasse radiale en nylon munie de ceintures acier (version SB = ceintures acier)
Conçu pour une utilisation intensive sur la route.

Le **FLOATMAX RT** au profil directionnel est doté de blocs centraux robustes qui garantissent un faible bruit et une parfaite utilisation sur les surfaces dures.



RÉF.	Désignation	Section	Diam.	RSC	CDR	Pression Max	Charge max. à 40Km/H	Jante	Poids	PRIX BF pneu	Prix Roue Complète ***
		mm	mm	mm	mm	bar	kg		kg	€	
22.5	103056 560/45R22.5 152D FLOATMAX RT+ SB*TL	543	1076	493	3279	4.0	4830	16.00	90	953 €	1 250 €
	103017 560/60R22.5 165D FLOATMAX RT+ SB*TL	543	1244	561	3810	5.0	7000	16.00	117	984 €	1 281 €
	103022 580/65R22.5 166D FLOATMAX RT+ SB*TL	577	1318	592	3996	4.0	7210	16.00	126	1340 €	1 637 €
26.5	103034 600/55R26.5 165D FLOATMAX RT+ SB* TL	620	1336	608	4050	4.0	7000	20.00	143	1316 €	1 761 €
	103064 600/55R26.5 178D FLOATMAX RT+ SB* TL	620	1336	608	4050	7.0	10200	20.00	143	1584 €	2 029 €
	103027 650/55R26.5 178D FLOATMAX RT+ SB* TL	645	1389	633	4220	6.0	10200	20.00	153	1463 €	1 908 €
	103024 710/50R26.5 172D FLOATMAX RT+ SB* TL	710	1383	630	4188	4.4	8570	24.00	177	1793 €	2 405 €
30.5	103061 600/60R30.5 173D FLOATMAX RT+ SB*TL	611	1500	685	4430	5.0	8840	20.00	163	2 095 €	2 856 €
	103063 650/65R30.5 176D FLOATMAX RT+ SB*TL	645	1621	726	4909	4.0	9660	20.00	186	2 114 €	2 875 €
	103065 710/50R30.5 173D FLOATMAX RT+ SB* TL	717	1488	680	4394	4.0	8840	24.00	187	2 012 €	2 950 €
	103066 750/60R30.5 181D FLOATMAX RT+ SB *TL	754	1680	759	4961	4.0	11220	24.00	217	2 384 €	3 322 €

*SB=Ceintures Acier

***Jante standard

FARM IMPLEMENT 800R

NOUVEAUTÉ



Les pneus radiaux **800R** à ceintures en acier sont conçus pour une protection optimisée du sol et des plantes, adaptés à diverses applications, notamment le transport, le pressage et le travail du sol.

- Carcasse solide en nylon/polyester munie d'une double ceinture acier et composé de bande de roulement pour une résistance à l'usure accrue.
- Grande capacité de charge, vitesse de travail élevée et distribution uniforme de la pression au sol.
- Idéal sur les presses à balles carrées

CEAT
SPECIALTY
AGRICULTURE & OTR TIRES

FLOATMAX VF X3



Le profil directionnel du pneu **FLOATMAX VF X3** permet un meilleur franchissement en conditions humides et une bonne tenue de cap sur la route ainsi qu'une bonne stabilité en devers.

Le grand bloc central au centre de la bande de roulement améliore la tenue sur route avec une résistance réduite.

Le pneu porteur **FLOATMAX VF X3** permet de réduire la pression de gonflage afin de limiter la consommation de carburant et la compaction du sol.

CEAT
SPECIALTY
AGRICULTURE & OTR TIRES

REF.	Désignation	Section	Diam.	RSC	CDR	Pression Max	Charge max. à 40Km/H	Jante	Poids	PRIX BF pneu	Prix Roue Complète ***
		mm	mm	mm	mm	bar	kg		kg	€	€
22.5	103060 620/40R22.5 154D FARM IMPLEMENT 800R SB *	620	1080	489	3155	4.0	5060	20.00	91	1 134 €	1 647 €
	103054 620/50R22.5 161D FARM IMPLEMENT 800R SB *	620	1192	534	3483	4.0	6290	20.00	91	1 374 €	1 887 €
	103037 VF560/60R22.5 166D FLOATMAX X3 SB* TL	556	1250	537	3730	3.2	6840	16.00	125	1 416 €	1 713 €
30.5	103067 VF750/60R30.5 187D FLOATMAX X3 SB* TL	780	1678	721	5008	3.2	12580	24.00	237	3 170 €	4 108 €

*SB=Ceintures Acier

***Jante standard

PT-FLOT

CARCASSE RADIALE
DOUBLE CEINTURE ACIER

NOUVEAUTÉ



Le **PT-FLOT** est un pneu radial à ceinture d'acier conçu pour être utilisé sur les véhicules agricoles, les épandeurs, les camions-citernes et les remorques.

petlas

PT-HAUL

CARCASSE RADIALE
DOUBLE CEINTURE ACIER

NOUVEAUTÉ



Le **PT-HAUL** est un pneu radial à ceinture d'acier conçu pour être utilisé sur les véhicules agricoles, les épandeurs, les camions-citernes et les remorques.

petlas

RÉF.	Désignation	Section	Diam.	RSC	CDR	Pression Max	Charge max. à 40Km/H	Jante	Poids	PRIX BF pneu	Prix Roue Complète ***
		mm	mm	mm	mm	bar	kg		kg	€	
22.5	103047 560/45R22.5 152D PT-FLOT SB *TL	564	1076	490	3190	4.0	4830	16.00	90	859 €	1 156 €
	103043 560/60R22.5 165D PT-FLOT SB *TL	564	1244	558	3700	5.0	7000	16.00	113	940 €	1 237 €
	103044 560/60R22.5 165D PT-HAUL SB *TL	564	1244	558	3700	5.0	7000	16.00	113	940 €	1 237 €
26.5	103045 600/55R26.5 165D PT-FLOT SB *TL	591	1333	600	3960	4.0	7005	20.00	137	1 297 €	1 742 €
	103046 650/55R26.5 169D PT-FLOT SB *TL	645	1389	630	4120	4.0	7890	20.00	149	1 412 €	1 857 €

*SB=Ceintures Acier

***Jante standard



AR835



**CARCASSE RADIALE
DOUBLE CEINTURE ACIER**

NOUVEAUTÉ



GLF02



**CARCASSE RADIALE
TOUT ACIER**

NOUVEAUTÉ



RÉF.	Désignation	Section	Diam.	RSC	CDR	Pression Max	Charge max. à 40Km/H	Jante	Poids	PRIX BF pneu	Prix Roue Complète ***
		mm	mm	mm	mm	bar	kg		kg	€	
17	103048 500/50R17 147D AR835 SB* TL	503	932	422	2777	5.0	-	16.00	64	576 €	-
19.5	103053 445/45R19.5 164D AR835 SB* TL	-	-	-	-	-	-	14.00	61	604 €	-
20.5	103052 525/65R20.5 173F GLF02 AS** TL	525	1195	-	-	8.0	-	16.00	134	1 487 €	-
	103051 24R20.5 176F GLF02 AS** TL	605	1378	-	-	6.0	7560	18.00	197	1 774 €	2 235 €
22.5	103050 560/45R22.5 152D AR835 SB* TL	564	1076	493	3206	4.0	4830	16.00	88	751 €	1 048 €
	103049 620/40R22.5 154D AR835 SB* TL	625	1068	500	3182	4.0	5060	20.00	96	944 €	1 457 €

*SB=Ceintures Acier

***Jante standard

**AS=Tout Acier



FLOTATION T422



CEAT
SPECIALTY
AGRICULTURE & OTR TIRES

Le pneu **FLOTATION T422** à carcasse diagonale est destiné à l'équipement des remorques, tonnes à lisier et épandeurs.

Le pneu **FLOTATION T422** est recommandé pour un usage mixte route et champ.

Le pneu **FLOTATION T422** est doté d'une carcasse robuste en nylon qui offre une capacité de charge élevée.



REF.	Désignation	Section	Diam.	RSC	CDR	Pression Max	Charge max. à 40km/H	Jante	Poids	PRIX BF pneu	Prix Roue complète ***
		mm	mm	mm	mm	bar	kg		kg	€	
22.5	102001 500/45-22.5 16PR T422 VALUE-PRO TL	500	1045	470	3165	2.8	3750	16.00	55	689 €	986 €
	102002 500/60-22.5 16PR T422 VALUE-PRO TL	500	1170	510	3380	3.2	4875	16.00	77	778 €	1 075 €
	102003 550/45-22.5 16PR T422 TL	550	1070	470	3205	2.8	4375	16.00	77	740 €	1 037 €
	102004 550/45-22.5 16PR T422 VALUE-PRO TL	550	1070	475	3205	2.8	4375	16.00	72	708 €	1 005 €
	102005 550/60-22.5 16PR T422 TL	550	1238	540	3720	3.0	5600	16.00	93	740 €	1 037 €
	102006 550/60-22.5 16PR T422 VALUE-PRO TL	550	1238	540	3720	2.8	5600	16.00	85	695 €	992 €
26.5	102008 600/50-22.5 16PR FLOTATION T422 TL	600	1170	510	3498	2.6	5150	20.00	99	1 050 €	1 563 €
	102007 600/55-26.5 16PR T422 TL	600	1333	585	3986	2.6	6000	20.00	117	1 340 €	1 785 €
	102009 700/50-26.5 16PR T422 TL	700	1333	585	3986	2.4	6700	24.00	132	1 565 €	2 177 €

***Jante standard

AWI305

FARM IMPLEMENT 404

TR800

FLOTATION PLUS



CEAT
SPECIALTY
AGRICULTURE & OTR TIRES

I-C3

I-1A

I-1B



A TYRE
DVANCE

MS966



MAXAM

	RÉF.	Désignation	Section	Diam.	RSC	CDR	Pression Max	Charge max. à 40km/H	Jante	Poids	PRIX BF pneu
			mm	mm	mm	mm	bar	kg		kg	€
12	104028	10.0/80-12 10PR I-1A TL ADVANCE	264	710	-	-	3.9	1450	7.00	13	117 €
	104008	10.0/80-12 10PR AWI305 TL CEAT	259	710	328	2130	3.9	1450	8.50	12	134 €
15.3	104014	10.0/75-15.3 14PR I-1A TL ADVANCE	264	760	-	-	5.5	1900	9.00	15	125 €
	104001	10.0/75-15.3 14PR AWI305 TL CEAT	264	770	347	2272	5.5	1900	9.00	15	138 €
	104016	11.5/80-15.3 16PR I-1A TL ADVANCE	290	845	-	-	5.4	2575	9.00	22	182 €
	104002	11.5/80-15.3 12PR MS966 TL MAXAM	290	866	392	2583	4.2	2180	9.00	29	306 €
	104003	11.5/80-15.3 16PR AWI305 TL CEAT	297	855	376	2485	5.4	2575	9.00	19	199 €
	104017	12.5/80-15.3 16PR I-1A TL ADVANCE	307	889	-	-	4.9	2900	9.00	26	193 €
	104009	400/60-15.5 16PR AWI305 TL CEAT	405	875	385	2575	4.0	3075	13.00	34	363 €
	104021	400/60-15.5 14PR I-1B TL ADVANCE	404	874	-	-	3.6	2900	13.00	31	265 €
15.5	104004	400/60-15.5 14PR TR800 TL CEAT	400	876	385	2575	3.6	2900	13.00	32	331 €
	104022	400/60-15.5 16PR I-1B TL ADVANCE	404	874	-	-	4.0	3250	13.00	35	274 €
	104023	400/60-15.5 16PR I-3C TL ADVANCE	404	874	-	-	4.0	3250	13.00	33	268 €
	104005	400/60-15.5 18PR TR800 TL CEAT	400	876	385	2575	4.5	3250	13.00	36	367 €
16	104015	10.5/65-16 14PR I-1A TL ADVANCE	274	755	-	-	5.3	1900	8.00	17	167 €
	104010	13.0/55-16 18PR AWI 305 TL CEAT	336	775	348	2260	5.4	2360	11.00	26	282 €
	104025	14.0/65-16 14PR FARM IMPLEMENT 404 TL	355	875	390	2552	4.0	2650	11.00	32	282 €
17	104026	15.0/55-17 18PR FARM IMPLEMENT 404 TL	391	850	375	2492	4.7	3000	13.00	37	340 €
	104027	480/45-17 14PR FLOTATION PLUS TL	490	866	-	2598	2.8	2800	16.00	45	459 €
	104006	500/50-17 14PR FLOTATION PLUS TL	500	950	445	2850	2.8	3250	16.00	55	529 €
	104007	500/50-17 18PR T422 TL CEAT	500	950	445	2850	4.0	4125	16.00	56	568 €
	104024	500/50-17 18PR I-3C TL ADVANCE	503	932	-	-	4.0	4125	16.00	50	510 €
18	104029	10.5/80-18 12PR I-1A TL ADVANCE	274	885	-	-	4.3	2180	9.00	20	244 €
	104018	12.5/80-18 16PR I-1A TL ADVANCE	308	965	-	-	4.9	3150	9.00	29	223 €
	104019	13.0/65-18 16PR I-1A TL ADVANCE	336	890	-	-	4.9	2800	11.00	26	246 €
	104020	15.0/70-18 16PR I-1A TL ADVANCE	391	990	-	-	4.3	3450	13.00	37	350 €

MS931

LOGXTRA



MAXAM

Les pneus forestiers **LOGXTRA - LS2**

sont conçus pour une utilisation intensive sur les machines forestières.

Le profil des crampons offre une traction exceptionnelle et démontre une excellente capacité de débouillage tout en assurant une parfaite stabilité en dévers.

Le modèle **LOGXTRA - LS2** est conçu pour appréhender tous les types de terrains avec ou sans chaînes.

Ce pneu robuste, muni de renforts en acier pour limiter les perforations, utilise des composants caoutchouc spécifiques afin de limiter les coupures et les arrachements.

Sa robuste construction avec une double tringle évite la rotation du pneu sur la jante.

L'imposant bourrelet de renfort au niveau du talon limite les intrusions entre le talon et la jante.

Grâce à ses performances exceptionnelles, le pneu **LOGXTRA - LS2** est homologué par les constructeurs et reconnu par les forestiers pour un usage intensif même dans les conditions les plus difficiles.



	RÉF.	Désignation	Section	Diamètre	CDR	Pression Max	Charge max. à 40km/H	Jante	Poids	PRIX BF pneu
			mm	mm	mm	bar	kg		kg	€
26	130001	23.1-26 16PR MS931 LOGXTRA TL	580	1620	5087	2.8	4500	DW20	278	3 231 €
	130002	28L26 20PR MS931 LOGXTRA TL	707	1628	5112	2.8	5150	DW25	355	4 491 €
32	130003	24.5-32 20PR MS931 LOGXTRA TL	622	1831	5749	3.1	6000	DH21	377	4 955 €
	130004	30.5-32 26PR MS931 LOGXTRA TL	768	1855	5825	3.1	7100	DH27	515	6 010 €



MS909



DIAGONAL INDUSTRIEL

Utilisation pour Télésco-
pique où traction et stabilité
sont nécessaires.

- Excellente tenue en terrains meubles.
- Hauteur de gomme accrue pour une meilleure résistance aux perforations.
- Composé résistant aux coupures et aux arrachements.



MS909R



RADIAL AGRO INDUSTRIEL

CEINTURES ACIER

Conception radiale optimisée pour les Télésco-
piques

- Ceintures en acier résistant aux perforations
- Barrettes à centre resserré pour un arrachement minimum.
- Grande hauteur de gomme.
- Carcasse radiale pour le confort et la longévité.



MS919R



RADIAL INDUSTRIEL

TÉLESCOPIQUE -TRACTOPELLE

CARCASSE TOUT ACIER

Dimensions adaptées pour les équipements des
Télésco-
piques et des Tractopelles

- Profil non directionnel.
- Carcasse robuste en acier munie d'une double ceinture d'acier.
- Usage intensif sur surface dure.



REF.	Désignation	Section	Diamètre	CDR	Pression Max	Charge max. à 40Km/H	Jante	Poids	PRIX BF pneu
		mm	mm	mm	Bar	kg		kg	€
20	160002 405/70-20 16PR MS909 SB*TL	411	1077	3383	4.0	3550	13.00	67	659 €
24	160003 405/70-24 16PR MS909 SB* TL	404	1173	3685	5.0	3550	13.00	78	823 €

REF.	Désignation	Section	Diamètre	RSC	CDR	Pression Max	Charge max. à 40Km/H	Jante	Poids	PRIX BF pneu
		mm	mm	mm	mm	bar	kg		kg	€
	161028 460/70R24 159A8 MS919R AS**TL	460	1249	539	3620	4.4	4375	W15	117	1 067 €
24	161002 460/70R24 159A8 MS909R SB* TL	465	1254	593	3800	4.0	4375	W15	109	934 €
	161003 500/70R24 164A8 MS909R SB* TL	503	1310	617	3969	4.0	5000	W16	126	1 302 €

*SB=Ceintures Acier

**AS=Tout Acier



MPT800



Le **MPT 800** est un pneumatique **INDUSTRIEL** à carcasse diagonale.

- Angle des crampons très ouvert.
- Excellente traction.
- Bonne stabilité en devers
- Excellentes propriétés autonettoyantes

CEAT
SPECIALTY
AGRICULTURE & OTR TIRES

LOADPRO



Le **LOADPRO** existe en version radiale et diagonale, est un pneu conçu pour les télescopiques à usage intensif avec des caractéristiques qui renforcent et protègent le pneu contre les dommages.

Conçu pour résister aux coupures, il offre une excellente traction et une excellente résistance aux perforations.

CEAT
SPECIALTY
AGRICULTURE & OTR TIRES

LOADPRO BL



Le **LOADPRO BL** est un pneu à pavés **R-4** adapté aux télescopiques et chargeuses compactes. La large bande de roulement à pavés multidirectionnels et la profondeur de sculpture plus élevée garantissent une meilleure longévité et des performances exceptionnelles sur les surfaces dures.

- Carcasse nylon munie de ceintures acier pour une meilleure stabilité et une meilleure résistance aux perforations
- Talons et flancs renforcés pour une meilleure stabilité

CEAT
SPECIALTY
AGRICULTURE & OTR TIRES

REF.	Désignation	Section	Diam.	RSC	CDR	Pression Max	Charge max. à 40Km/H	Jante	Poids	PRIX BF pneu
		mm	mm	mm	mm	bar	kg		kg	€
20	160001 405/70-20 14PR MPT800 TL	405	1098	505	3225	3.5	3250	13.00	60	555 €
	160004 400/80-24 162A8 LOADPRO TL	420	1275	580	3800	5.0	4750	W13	92	812 €
24	160006 405/70-24 14PR MPT800 TL	405	1188	551	3490	4.0	3550	13.00	68	740 €
	160005 440/80-24 168A8 LOADPRO TL	441	1330	600	3940	5.0	5600	W15	101	934 €

REF.	Désignation	Section	Diam.	RSC	CDR	Pression Max	Charge max. à 40Km/H	Jante	Poids	PRIX BF pneu
		mm	mm	mm	mm	bar	kg		kg	€
	161019 280/80R18 132A8 LOADPRO SB* TL	282	905	412	2701	4.0	2000	W9	41	519 €
	161020 300/75R18 142A8 LOADPRO SB* TL	295	908	409	2710	5.1	2650	W9	44	557 €
	161010 340/80R18 143A8 LOADPRO SB* TL	343	1001	455	2987	4.0	2360	W11	53	716 €
	161011 405/70R18 147A8/B LOADPRO BL SB*TL	404	1025	456	3059	4.0	3075	W13	68	825 €
	161021 280/80R20 133A8 LOADPRO SB* TL	282	956	430	2823	4.0	2060	W9	45	651 €
	161022 380/75R20 148A8 LOADPRO SB* TL	380	1078	485	3183	4.0	3150	W9	66	887 €
	161018 400/70R20 149A8 LOADPRO SB* TL	404	1067	475	3184	4.0	3250	W13	-	840 €
	161012 405/70R20 149A8/B LOADPRO BL SB* TL	404	1068	475	3187	4.0	3250	W13	77	859 €
	161023 405/70R24 152A8 LOADPRO SB* TL	404	1170	527	3529	4.0	3550	W13	82	1 019 €
	161024 440/80R24 161A8 LOADPRO SB* TL	441	1314	591	3922	4.0	4625	W14	113	1 274 €
	161006 460/70R24 159A8 LOADPRO SB* TL	455	1254	566	3713	4.0	4375	W15	103	840 €
24	161007 460/70R24 159A8 LOADPRO BL SB*TL	455	1254	566	3713	4.0	4375	W15	103	934 €
	161006 460/70R24 159A8 LOADPRO SB*TL	455	1254	566	3713	4.0	4375	W15	103	840 €
	161013 500/70R24 164A8/B LOADPRO BL SB*TL	503	1310	617	3910	4.0	5000	W16	129	1 595 €
	161025 500/70R24 164A8 LOADPRO SB*TL	503	1310	617	3910	4.0	5000	W16	119	1 368 €
26	161017 480/80R26 167A8 LOADPRO SB* TL	479	1428	636	4262	4.0	5450	W15	133	1 557 €
28	161026 440/80R28 156A8 LOADPRO SB* TL	441	1415	637	4223	3.2	4000	W14	120	1 408 €
28	161027 500/70R28 164A8 LOADPRO SB* TL	503	1411	667	4211	4.0	5000	W16	131	1 670 €

*SB=Ceintures Acier

MS901



DIAGONAL INDUSTRIEL TRACTOPELLE TYPE INDUSTRIEL

Profil Industriel R4 robuste pour des conditions difficiles

- Composé résistant aux coupures et aux arrachements
- Flancs renforcés pour une excellente stabilité
- Hauteur de gomme accrue pour une meilleure résistance aux perforations
- Grande longévité
- Conception large de la bande de roulement
- Carcasse robuste



MS902



DIAGONAL INDUSTRIEL TRACTOPELLE TYPE AGRICOLE

- Profil à barrettes pour une excellente traction
- Hauteur de gomme accrue pour une meilleure résistance aux perforations
- Composé résistant aux coupures et aux arrachements
- Conception autonettoyante spéciale avec intercrampion de débouillage
- Profil central resserré pour un meilleur confort sur route
- Carcasse robuste



MS903



DIAGONAL INDUSTRIEL TRACTOPELLE PROFIL INDUSTRIEL MIXTE

- Composé résistant aux coupures et aux arrachements
- Hauteur de gomme accrue pour une meilleure résistance aux perforations
- Flancs renforcés pour une excellente stabilité
- Conception autonettoyante spéciale avec intercrampion de débouillage
- Carcasse robuste



	REF.	Désignation	Section	Diamètre	CDR	Pression Max	Charge max. à 40Km/H	Jante	Poids	PRIX BF pneu
			mm	mm	mm	Bar	kg		kg	€
18	162003	12.5/80-18 12PR MS902 TL	340	986	3088	4.3	2900	9.00	42	423 €
	162002	12.5/80-18 16PR MS901 TL	310	983	3088	5.0	3150	9.00	46	442 €
24	162006	14.9-24 12PR MS901 TL	333	1224	3845	2.8	2900	W13	67	653 €
	162007	15.5/80-24 16PR MS902 TL	394	1270	3990	4.0	4375	13.00	70	663 €
	162008	16.5/85-24 16PR MS902 TL	417	1321	4150	3.8	4000	13.00	73	733 €
26	162011	18.4-26 16PR MS903 TL	478	1430	4490	3.1	4750	W16	96	972 €
	162010	18.4-26 16PR MS901 TL	475	1425	4475	3.1	4750	W16	107	1163 €
28	162013	16.5/85-28 10PR MS902 TL	386	1394	4377	2.3	2800	W13	88	933 €
	162014	16.9-28 14PR MS901 TL	437	1410	4421	3.0	3875	W15	94	1042 €
	162015	16.9-28 14PR MS903 TL	437	1410	4427	3.0	3875	W15	91	972 €

MS906



DIAGONAL INDUSTRIEL R-4

Hauteur de crampon R-4 conçue pour les applications mini-chargeuses et nacelles.

- Bande de roulement plate avec crampons étagés pour un meilleur débouillage
- Composé spécial de gommes résistant aux coupures et aux arrachements
- Carcasse robuste en Nylon

MAXAM

MS907



DIAGONAL INDUSTRIEL L-5

MINI-CHARGEUSE ET TRACTOPELLE

Hauteur de crampon L-5 conçue pour les applications mini-chargeuses et nacelles à usage intensif sur les surfaces dures

- Robuste carcasse renforcée en Nylon.
- Hauteur de gomme maximale pour une résistance optimum aux perforations.
- Composé spécial de gommes résistant aux coupures et aux arrachements

MAXAM

MS908



INDUSTRIEL DIAGONAL

PELLE À PNEUS

Utilisation sur pelles à pneus où traction et stabilité sont nécessaires.

- Flancs renforcés pour une excellente stabilité
- Hauteur de gomme accrue pour une meilleure résistance aux perforations
- Composé résistant aux coupures et aux arrachements
- Carcasse robuste

MAXAM

MS909



DIAGONAL INDUSTRIEL

Utilisation pour Téléscopique où traction et stabilité sont nécessaires.

- Excellente tenue en terrains meubles.
- Hauteur de gomme accrue pour une meilleure résistance aux perforations.
- Composé résistant aux coupures et aux arrachements.

MAXAM

	REF.	Désignation	Section	Diamètre	CDR	Pression Max	Charge max. à 40Km/H	Jante	Poids	PRIX BF pneu
			mm	mm	mm	Bar	kg		kg	€
12	162022	23/8.50-12 8PR MS907 TL	213	574	-	4.5	-	7JA	15	182 €
	162016	10-16.5 10PR MS906 TL	271	768	2619	5.2	2120	8.25	23	212 €
16.5	162019	12-16.5 12PR MS906 TL	331	834	2889	5.5	2900	9.75	32	293 €
	162017	10-16.5 14PR MS907 TL	278	795	2412	6.2	1800	8.25	39	387 €
	162004	10.00-20 16PR MS908 TT	274	1052	3303	7.4	3150	7.50	46	457 €
	162018	12-16.5 14PR MS907 TL	330	842	2616	6.2	3075	9.75	47	551 €
18	162023	12.5/80-18 16PR MS907 TL	306	965	-	4.8	-	7.50	56	672 €
19.5	162020	18-19.5 18PR MS909 TL	457	1095	3438	6.9	5000	14.00	80	793 €



MPT602



Excellente traction par tous temps et toutes conditions d'utilisation

- Résistance élevée au ripage
- Excellent débouillage

CEAT
SPECIALTY
AGRICULTURE & OTR TIRES

TYROCK



Profil de traction pour roues avant et roues motrices de chargeuses compactes

Crampons larges

Robuste carcasse en nylon

Gomme spéciale pour applications industrielles

CEAT
SPECIALTY
AGRICULTURE & OTR TIRES

GRIPMASTER



Le pneu **GRIPMASTER** est équipé d'une carcasse robuste en nylon pour une excellente adhérence, une résistance accrue et une meilleure stabilité.

CEAT
SPECIALTY
AGRICULTURE & OTR TIRES

TYROCK SUPER X3



TYROCK SUPER X3 présente une bande de roulement spécialement conçue avec une masse centrale lourde pour les services intensifs.

CEAT
SPECIALTY
AGRICULTURE & OTR TIRES

	REF.	Désignation	Section	Diamètre	RSC	CDR	Pression Max	Charge max. à 40Km/H	Jante	Poids	PRIX BF pneu
			mm	mm		mm	bar	kg		kg	€
18	162001	12.5/80-18 12PR TYROCK TL	308	988	465	2900	3.7	1650	9.0	40	363 €
	162033	9.00-20 14PR GRIPMASTER TT	265	1035	482	3150	7.0	-	7.0	42	399 €
20	162005	10.00-20 16PR MPT602 TT	280	1075	509	3255	7.5	3000	7.50	42	382 €
	160008	405/70-20 20PR MPT602 TL	405	1080	505	3190	6.5	-	13.00	72	672 €
24	160007	440/80-24 18PR TYROCK SUPER X3 TL	438	1310	590	3805	3.5	-	W15	94	850 €
26	162009	18.4-26 12PR TYROCK TL	467	1425	671	4275	2.5	4000	W16	96	1002 €



C305



Le **C305** permet de progresser sur tous les types de sols.

Grâce à son profil spécifique, il préserve le milieu dans lequel il évolue.

CEAT
SPECIALTY
AGRICULTURE & OTR TIRES

MPT 503



Le pneu **MPT 503** de conception très robuste et très résistant aux dommages latéraux en fait un excellent choix pour les pelles à pneus.

CEAT
SPECIALTY
AGRICULTURE & OTR TIRES

FLOTATION TX440



Volume et empreinte plus importants du pneu **FLOTATION TX440** pour augmenter le contact au sol, réduisant la compaction du sol.

CEAT
SPECIALTY
AGRICULTURE & OTR TIRES

REF.	Désignation	Section	Diamètre	RSC	CDR	Pression Max	Charge max. à 40Km/H	Jante	Poids	PRIX BF pneu
		mm	mm		mm	bar	kg		kg	€
19.5	162021 18-19.5 16PR MPT 503 TL	457	1110	503	3227	4.5	4500	14.00	79	746 €
22.5	162024 600/50-22.5 18PR FLOTATION TX440 TL	600	1205	540	3670	6.0	6000	20.00	132	1 485 €
26	162012 23.1-26 16PR C305 TL	587	1560	690	4545	2.3	4375	W20	142	1 461 €



IND5



Convient aux petites chargeuses, aux pelles rétro-caveuses et aux chariots télescopiques.

La conception spéciale de la bande de roulement offre une traction exceptionnelle.

Offre une durabilité exceptionnelle grâce à son composé spécial.

petlas

IND15



Conçu pour une utilisation générale dans les applications de construction.

Offre une traction exceptionnelle grâce à sa conception de motif directionnel et ses crampons robustes. La structure solide de la carcasse améliore la résistance aux coupures, aux déchirures et à l'usure.

Offre une rentabilité exceptionnelle.

petlas

IND-25



Spécialement conçu pour les applications de pelles rétro-caveuses et de chariots télescopiques.

Offre une forte résistance aux coupures, déchirures, éclats et morceaux avec son composé de bande de roulement exceptionnel et ses larges crampons.

petlas

IND-40



IND40 est un pneu méticuleusement conçu pour les chargeuses compactes, visant à améliorer les performances dans les parcs à ferraille, les installations de recyclage et les applications minières.

L'**IND40** répond aux conditions les plus difficiles et excelle dans ces conditions, offrant des performances inégalées dans les environnements difficiles.

petlas

REF.	Désignation	Section	Diam.	RSC	CDR	Pression Max	Charge max. à 40Km/H	Jante	Poids	PRIX BF pneu
		mm	mm		mm	Bar	kg		kg	€
16.5	162025 10-16.5 8PR NHS IND15 TL	264	773	356	2242	3.7	-	8.25	26	231 €
	162026 10-16.5 12PR IND40 TL	260	801	365	2378	6.2	-	8.25	34	300 €
	162027 12-16.5 10PR NHS IND15 TL	307	831	378	2410	4.5	2065	9.75	31	261 €
	162028 12-16.5 14PR IND40 TL	303	855	388	2539	6.2	-	9.75	44	416 €
18	162032 12.5/80-18 14PR IND25 TL	308	987	446	2862	4.2	3000	W9	40	378 €
24	160009 405/70-24 14PR IND15 TL	407	1178	538	3416	3.5	3550	13.00	77	687 €
26	162030 18.4-26 14PR IND5 TT	467	1450	647	4321	2.8	2900	W16	107	897 €



MS910R



RADIAL INDUSTRIEL TÉLESCOPIQUE – TRACTOPELLE CARCASSE TOUT ACIER

Dimensions adaptées pour les équipements des
Téléscopiques et des Tractopelles

- Profil non directionnel.
- Carcasse robuste en acier munie d'une double ceinture d'acier.

MAXAM

GLR30



NOUVEAUTÉ

RADIAL INDUSTRIEL TÉLESCOPIQUE – TRACTOPELLE CARCASSE TOUT ACIER

Le **GLR30 MPT** à carcasse radiale tout acier munie d'une double ceintures acier a été spécialement conçu pour les pelles à pneus.

Ce pneu se caractérise par une bonne traction et un bon confort de conduite sur sol dur et sol meuble.

Capacité de charge élevée

REF.	Désignation	Section	Diam.	RSC	CDR	Pression Max	Charge max. à 40Km/H	Jante	Poids	PRIX BF pneu
		mm	mm	mm	mm	bar	kg		kg	€
18	161009 340/80R18 143A8 MS910R AS**	334	989	444	2900	4.0	2725	11.00	52	670 €
	161004 400/70R18 147A8 MS910R AS**	405	1023	481	3100	4.0	3075	W13	66	840 €
19.5	163004 445/70R19.5 173A8 GLR30 AS** TL	442	1105	486	3285	7.5	6500	14.00	111	1123 €
20	161008 335/80R20 147A2 MS910R AS**	334	1041	-	-	3.8	-	11.00	58	746 €
	161005 405/70R20 152K MS910R AS**	407	1076	-	3260	6.5	4030	13.00	70	878 €
22.5	163001 315/80R22.5 158A8 MS910R AS**	312	1076	-	3260	9.0	4250	9.00	89	984 €
	163003 445/70R22.5 175A8 GLR30 AS** TL	440	1180	525	3523	7.5	6900	14.00	124	1387 €
24	161001 460/70R24 159A8 MS910R AS**	460	1249	590	3785	4.0	4375	W15	115	1029 €
	161028 460/70R24 159A8 MS919R AS** TL	460	1249	539	3620	4.4	4375	W15	117	1067 €

**AS=Tout Acier

GL251T



GR-T



GC-T



GC-D



GR-A



KLS200



	REF.	Désignation	Section	Diam.	RSC	CDR	Pression Jante Max	Poids	PRIX BF pneu
			mm	mm	mm	mm	bar	kg	€
17.5	180001	215/75R17.5 135/133J GR-T TL	212	767	359	2320	8.6	6.00 27	217 €
	180002	235/75R17.5 143/141J GR-T TL	233	797	372	2420	8.6	6.75 32	255 €
19.5	180003	245/70R19.5 141/140J GR-T TL	248	839	391	2545	8.5	7.50 33	265 €
	180004	265/70R19.5 143/141K GR-T TL	262	867	402	2625	8.5	7.50 37	284 €
	180005	285/70R19.5 150/148J GR-T TL	283	895	414	2710	9.0	8.25 41	331 €
	182002	305/70R19.5 148/145M KLS200 TL	305	823	424	2815	8.5	8.25 50	463 €
	180008	385/55R19.5 156J GL251T TL	386	919	423	2780	9.0	12.25 57	491 €
	180009	435/50R19.5 160J GL251T TL	438	931	429	2815	9.0	14.00 63	519 €
	180010	445/45R19.5 160J GL251T TL	446	895	410	2700	9.0	15.00 63	491 €
	181001	315/80R22.5 156/150L GR-A TL	312	1076	500	3265	8.5	9.00 68	510 €
22.5	180006	385/55R22.5 160K GR-T TL	386	996	466	3030	9.0	12.25 65	529 €
	180007	385/65R22.5 164K GR-T TL	389	1072	494	3255	9.0	11.75 73	538 €
	180011	445/65R22.5 169K GC-T TL	444	1150	526	3470	9.0	13.00 90	717 €
	182001	13R22.5 156/150K GC-D TL	320	1124	521	3400	8.8	9.75 77	569 €



TERRE



ROUTE



DIRECTEUR



TRACTION



REMORQUE



TOUTE-POSITION





**BARÈME DE FACTURATION N°8
OTR-PORTUAIRE-GRUE MOBILE-PPS
1^{er} AVRIL 2025**



WWW.FRANCEPNEUSSELECTION.COM

Un barème de facturation dédié aux pneumatiques Génie Civil, portuaire, grue mobile & PPS est disponible sur simple demande.

CONTACT

Tél : 02.99.96.20.11

contact@fpspneus.com

WWW.FRANCEPNEUSSELECTION.COM



	RÉF.	Désignation	PRIX BF
15	300001	CH 5.00-15 TR13 BOITE	18 €
16	300002	CH 5.50/6.00/6.50-16 TR15 BOITE	24 €
	300003	CH 7.50-16 TR15 BOITE	28 €
18	300004	CH 7.50-18 TR15 BOITE	33 €
20	300005	CH 7.50-20 TR15 BOITE	37 €
	362001	CH 10.00-20 V3068 BOITE	58 €
24	309001	CH 8.3/9.5-24 TR218A BOITE	53 €
	309002	CH 11.2/12.4-24 TR218A BOITE	69 €
	309003	CH 13.6/14.9-24 TR218A BOITE	85 €
26	309004	CH 16.9/18.4-26 TR218A BOITE	123 €
	309005	CH 23.1-26 TR218A BOITE	183 €
	330001	CH 23.1-26 RENFORCEE TR218A BOITE	212 €
28	309006	CH 11.2/12.4-28 TR218A BOITE	79 €
	309007	CH 13.6/14.9-28 TR218A BOITE	95 €
	309008	CH 16.9-28 TR218A BOITE	106 €
30	309009	CH 16.9/18.4-30 TR218A BOITE	127 €
34	309010	CH 16.9/18.4-34 TR218A BOITE	139 €
36	309011	CH 12.4/13.6-36 TR218A BOITE	100 €
38	309012	CH 13.6/14.9-38 TR218A BOITE	118 €
	309013	CH 16.9-38 TR218A BOITE	135 €
	309014	CH 18.4-38 TR218A BOITE	148 €

	RÉF.	Désignation	Jante	Epaisseur voile	Perçage goujons	RAL	Protect. valve	Numéro plan	Charge 25km/h	Charge 40km/h	Poids	PRIX BF
20.5	202013	AG18.00-20.5 10/0 281x335 B3 JANTSA	7	12	A3	9006		308-300-000358	7000	6500	47	862 €
	202001	AG16.00x22.5 10/0 281x335 A3 6/10 PRONAR	6	10	A3	9006		225.16.151H2	7250	6150	58	368 €
	202002	AG16.00x22.5 8/0 221x275 A2 6/10 PRONAR	6	10	A2	9006		225.16.157H2	7250	6150	61	368 €
22.5	202003	AG16.00x22.5 8/N50 221x275 A2 6/10 PV PRONAR	6	10	A2	9006	PV	225.16.158H2	7250	6100	61	368 €
	202004	AG16.00x22.5 10/N50 281x335 A3 6/10 PRONAR	6	10	A3	9006		225.16.150H2	8000	6700	58	368 €
	202019	AG20.00x22.5 10/0 281x335 A3 6/12 PV PRONAR	6	12	A3	9006	PV	225.20.116	7000	5800	70	528 €
	201001	DW20x26 8/N50 221x275 A2 6/12 PRONAR	6	12	A2	9006		26.20.111	7500	6300	79	553 €
	201002	DW20x26 10/N50 281x335 A3 6/12 PRONAR	6	12	A3	9006		26.20.104	7500	6300	76	553 €
26	201003	DW20x26 10/0 281x335 A3 6/12 PRONAR	6	12	A3	9006		26.20.102	7500	6300	76	553 €
	201004	DW25x26 10/N100 281x335 A3 7/14 PRONAR	7	14	A3	9006		26.25.106	7500	6300	100	752 €
	201005	DW25x26 10/N50 281x335 A3 7/14 PRONAR	7	14	A3	9006		26.25.104	7500	6300	108	752 €
	202005	AG20.00x26.5 10/N50 281x335 A3 6/12 PRONAR	6	12	A3	9006		265.20.04	7700	6700	84	550 €
	202006	AG20.00x26.5 10/0 281x335 A3 6/12 PRONAR	6	12	A3	9006		265.20.01	7700	6700	80	550 €
	202015	AG20.00x26.5 10/0 281x335 A3 7/14 PV PRONAR	7	14	A3	9006	PV	265.20.23.6	10800	8980	98	692 €
26.5	202016	AG20.00x26.5 10/0 281x335 A3 7/14 RENF. PV PRONAR	7	14	A3	9006	PV+ RENF	265.20.94	9500	7900	99	833 €
	202007	AG24.00x26.5 10/N50 281x335 A3 7/14 PRONAR	7	14	A3	9006		265.24.02	10700	9000	98	745 €
	202008	AG24.00x26.5 10/0 281x335 A3 7/14 PRONAR	7	14	A3	9006		265.24.03	10700	9000	98	745 €
	202009	AG28.00x26.5 10/N50 281x335 A3 7/14 PV PRONAR	7	14	A3	9006	PV	265.28.12	9800	8500	109	893 €
30.5	202010	AG20.00x30.5 10/0 281x335 A3 7/14 PRONAR	7	14	A3	9006		305.20.01	8500	7150	120	991 €
	202011	AG20.00x30.5 10/N50 281x335 A3 7/14 PRONAR	7	14	A3	9006		305.20.03	8340	7010	120	896 €

	RÉF.	Désignation	Jante	Epaisseur voile	Perçage goujons	RAL	Protect. valve	Numéro plan	Charge 25km/h	Charge 40Km/h	Poids	PRIX BF
30.5	202014	AG24.00x30.5 10/0 281x335 A3 8/18 PV PRONAR	8	18	A3	9006	PV	305.24.42.6	15000	12950	130	1 135 €
	202017	AG24.00x30.5 10/N50 281x335 A3 8/18 PRONAR	8	18	A3	9006		305.24.25.6	15000	12950	130	1 135 €
32	201008	DW21x32 10/0 281x335 A3 7/14 PV PRONAR	7	14	A3	9006	PV	32.21.106	9000	7000	130	1 006 €
	201019	DW21x32 10/N50 281x335 A3 7/14 PV PRONAR	7	14	A3	9006	PV	32.21.116	9000	7000	130	1 006 €
	201009	DW27x32 10/0 281x335 A3 7/14 PRONAR	7	14	A3	9006		32.27.156	9000	7000	145	1 075 €
	201028	DW27x32 10/N50 281x335 A3 7/14 PRONAR	7	14	A3	9006		32.27.103	9000	7000	148	1 075 €
34	201010	DW15x34 8/0 221x275 A2 5/12 PV PRONAR	5	12	A2	9006	PV	34.15.58	5650	4750	92	1 000 €
	201012	DW15x34 10/0 281x335 A3 5/12 PV PRONAR	5	12	A3	9006	PV	34.15.32	5650	4750	92	1 000 €
38	201013	DW15x38 10/0 281x335 A3 6/14 PV PRONAR	6	14	A3	9006	PV	38.15.36	7700	6500	127	1 035 €
	201014	DW15x38 8/0 221x275 A2 6/14 PRONAR	6	14	A2	9006		38.15.25	6700	5600	127	1 035 €
	201016	DW18x38 10/0 281x335 A3 6/14 PV PRONAR	6	14	A3	9006	PV	38.18.06	8500	7100	146	1 104 €
	201021	DW23x38 10/0 281x335 A3 8/18 PV PRONAR	8	18	A3	9006	PV	38.23.58	11900	10200	210	1 399 €
	201022	DW23x38 10/N50 281x335 A3 8/18 PV PRONAR	8	18	A3	9006	PV	38.23.57	11900	10200	210	1 399 €

	RÉF.	Désignation	Réf. Pneu	Réf. Roues	PRIX BF
20.5	403001	RC 24R20.5 176F MS961R 10/0 281x335 B3 7/12 MAXAM	103001	202013	2 499 €
22.5	403040	RC 500/60R22.5 161D MS961R FLOTXTRA 10/0 281x335 A3 6/10 MAXAM	103012	202001	1 613 €
	403043	RC 500/60R22.5 161D MS961R FLOTXTRA 10/N50 281x335 A3 6/10 MAXAM	103012	202004	1 613 €
	403041	RC 500/60R22.5 161D MS961R FLOTXTRA 8/0 221x275 A2 6/10 MAXAM	103012	202002	1 613 €
	403042	RC 500/60R22.5 161D MS961R FLOTXTRA 8/N50 221x275 A2 6/10 MAXAM	103012	202003	1 613 €
	403027	RC 560/45R22.5 152D MS961R FLOTXTRA 8/0 221x275 A2 6/10 MAXAM	103016	202002	1 471 €
	403037	RC 560/45R22.5 152D MS961R FLOTXTRA 8/N50 221x275 A2 6/10 MAXAM	103016	202003	1 471 €
	403026	RC 560/45R22.5 152D MS961R FLOTXTRA 10/0 281x335 A3 6/10 MAXAM	103016	202001	1 471 €
	403038	RC 560/45R22.5 152D MS961R FLOTXTRA 10/N50 281x335 A3 6/10 MAXAM	103016	202004	1 471 €
	403010	RC 560/60R22.5 161D MS961R 10/0 281x335 A3 6/10 MAXAM	103003	202001	1 613 €
	403013	RC 560/60R22.5 161D MS961R 10/N50 281x335 A3 6/10 MAXAM	103003	202004	1 613 €
	403011	RC 560/60R22.5 161D MS961R 8/0 221x275 A2 6/10 MAXAM	103003	202002	1 613 €
	403012	RC 560/60R22.5 161D MS961R 8/N50 221x275 A2 6/10 PV MAXAM	103003	202003	1 613 €
	403047	RC 560/60R22.5 165D MS961R 10/0 281x335 A2 6/10 PV MAXAM	103014	202001	1 741 €
	403048	RC 560/60R22.5 165D MS961R 10/N50 281x335 A2 6/10 PV MAXAM	103014	202004	1 741 €
	403046	RC 560/60R22.5 165D MS961R 8/0 221x275 A2 6/10 PV MAXAM	103014	202002	1 741 €
	403039	RC 560/60R22.5 165D MS961R 8/N50 221x275 A2 6/10 PV MAXAM	103014	202003	1 741 €
	403044	RC 600/50R22.5 167D MS961R 10/0 281x335 A3 6/12 PV MAXAM	103013	202019	2 191 €
26.5	403015	RC 600/55R26.5 165D MS961R 10/0 281x335 A3 6/12 MAXAM	103005	202006	2 151 €
	403028	RC 600/55R26.5 165D MS961R 10/0 281x335 A3 7/14 PV MAXAM	103005	202015	2 307 €
	403029	RC 600/55R26.5 165D MS961R 10/0 281x335 A3 7/14 RENF. MAXAM	103005	202016	2 463 €
	403014	RC 600/55R26.5 165D MS961R 10/N50 281x335 A3 6/12 MAXAM	103005	202005	2 151 €
	403019	RC 650/55R26.5 169D MS961R 10/0 281x335 A3 6/12 MAXAM	103007	202006	2 257 €
	403030	RC 650/55R26.5 169D MS961R 10/0 281x335 A3 7/14 PV MAXAM	103007	202015	2 413 €
	403031	RC 650/55R26.5 169D MS961R 10/0 281x335 A3 7/14 RENF. MAXAM	103007	202016	2 569 €
	403018	RC 650/55R26.5 169D MS961R 10/N50 281x335 A3 6/12 MAXAM	103007	202005	2 257 €
	403021	RC 710/50R26.5 170D MS961R 10/0 281x335 A3 7/14 PV MAXAM	103008	202008	2 829 €
	403020	RC 710/50R26.5 170D MS961R 10/N50 281x335 A3 7/14 PV MAXAM	103008	202007	2 829 €
30.5	403035	RC 600/60R30.5 173D MS951R 10/0 281x335 A3 7/14 MAXAM	103015	202010	3 243 €
	403036	RC 600/60R30.5 173D MS961R 10/N50 281x335 A3 7/14 MAXAM	103015	202011	3 243 €
	403022	RC 650/65R30.5 176D MS961R 10/0 281x335 A3 7/14 MAXAM	103009	202010	3 611 €
	403023	RC 650/65R30.5 176D MS961R 10/N50 281x335 A3 7/14 MAXAM	103009	202011	3 611 €
	403032	RC 710/50R30.5 173D MS961R 10/0 281x335 A3 8/18 PV MAXAM	103010	202014	3 863 €
	403064	RC 710/50R30.5 173D MS961R 10/N50 281x335 A3 8/18 PV MAXAM	103010	202017	3 863 €
	403033	RC 750/60R30.5 181D MS961R 10/0 281x335 A3 8/18 PV MAXAM	103011	202014	4 146 €
	403034	RC 750/60R30.5 181D MS961R 10/N50 281x335 A3 8/18 MAXAM	103011	202017	4 146 €

	RÉF.	Désignation	Réf. Pneu	Réf. Roues	PRIX BF
22.5	403138	RC 500/60R22.5 155D MS962R AGILXTRA 10/0 281x335 A3 6/10 MAXAM	103057	202001	1 347 €
	403139	RC 500/60R22.5 155D MS962R AGILXTRA 10/N50 281x335 A3 6/10 MAXAM	103057	202004	1 347 €
	403140	RC 500/60R22.5 155D MS962R AGILXTRA 8/0 221x275 A2 6/10 MAXAM	103057	202002	1 347 €
	403141	RC 500/60R22.5 155D MS962R AGILXTRA 8/N50 221x275 A2 6/10 MAXAM	103057	202003	1 347 €
	403150	RC 560/45R22.5 152D MS962R AGILXTRA 10/0 281x335 A3 6/10 MAXAM	103058	202001	1 213 €
	403151	RC 560/45R22.5 152D MS962R AGILXTRA 10/N50 281x335 A3 6/10 MAXAM	103058	202004	1 213 €
	403152	RC 560/45R22.5 152D MS962R AGILXTRA 8/0 221x275 A2 6/10 MAXAM	103058	202002	1 213 €
	403153	RC 560/45R22.5 152D MS962R AGILXTRA 8/N50 221x275 A2 6/10 MAXAM	103058	202003	1 213 €
	403115	RC 560/60R22.5 165D MS962R AGILXTRA TL 10/0 281x335 A3 6/10 PV	103042	202001	1 499 €
	403116	RC 560/60R22.5 165D MS962R AGILXTRA TL 10/N50 281x335 A3 6/10 PV	103042	202004	1 499 €
	403114	RC 560/60R22.5 165D MS962R AGILXTRA TL 8/0 221x275 A2 6/10 PV	103042	202002	1 499 €
	403113	RC 560/60R22.5 165D MS962R AGILXTRA TL 8/N50 221x275 A2 6/10 PV	103042	202003	1 499 €
26.5	403084	RC 600/55R26.5 165D MS962R AGILXTRA 10/0 281x335 A3 6/12	103031	202006	1 942 €
	403101	RC 600/55R26.5 165D MS962R AGILXTRA 10/0 281x335 A3 7/14 PV	103031	202015	2 098 €
	403085	RC 600/55R26.5 165D MS962R AGILXTRA 10/N50 281x335 A3 6/12	103031	202005	1 942 €
	403086	RC 650/55R26.5 169D MS962R AGILXTRA 10/0 281x335 A3 6/12	103032	202006	2 047 €
	403102	RC 650/55R26.5 169D MS962R AGILXTRA 10/0 281x335 A3 7/14 PV	103032	202015	2 203 €
	403065	RC 650/55R26.5 169D MS962R AGILXTRA 10/N50 281x335 A3 6/12	103032	202005	2 047 €
	403071	RC 710/50R26.5 170D MS962R AGILXTRA 10/0 281x335 A3 7/14 PV	103033	202008	2 584 €
	403117	RC 710/50R26.5 170D MS962R AGILXTRA 10/N50 281x335 A3 7/14 PV	103033	202007	2 584 €

	RÉF.	Désignation	Réf. Pneu	Réf. Roues	PRIX BF
22.5	403002	RC 560/45R22.5 152D FLOATMAX FT 10/0 281x335 A3 6/10 CEAT	103002	202001	1156 €
	403005	RC 560/45R22.5 152D FLOATMAX FT 10/N50 281x335 A3 6/10 CEAT	103002	202004	1156 €
	403003	RC 560/45R22.5 152D FLOATMAX FT 8/0 221x275 A2 6/10 CEAT	103002	202002	1156 €
	403004	RC 560/45R22.5 152D FLOATMAX FT 8/N50 221x275 A2 6/10 PV CEAT	103002	202003	1156 €
	403142	RC 560/45R22.5 152D FLOATMAX FT+ SB 10/0 281x335 A3 6/10 CEAT	103055	202001	1250 €
	403143	RC 560/45R22.5 152D FLOATMAX FT+ SB 10/N50 281x335 A3 6/10 CEAT	103055	202004	1250 €
	403144	RC 560/45R22.5 152D FLOATMAX FT+ SB 8/0 221x275 A2 6/10 CEAT	103055	202002	1250 €
	403145	RC 560/45R22.5 152D FLOATMAX FT+ SB 8/N50 221x275 A2 6/10 PV CEAT	103055	202003	1250 €
	403146	RC 560/45R22.5 152D FLOATMAX RT+ SB 10/0 281x335 A3 6/10 CEAT	103056	202001	1250 €
	403147	RC 560/45R22.5 152D FLOATMAX RT+ SB 10/N50 281x335 A3 6/10 CEAT	103056	202004	1250 €
	403148	RC 560/45R22.5 152D FLOATMAX RT+ SB 8/0 221x275 A2 6/10 CEAT	103056	202002	1250 €
	403149	RC 560/45R22.5 152D FLOATMAX RT+ SB 8/N50 221x275 A2 6/10 PV CEAT	103056	202003	1250 €
	403006	RC 560/60R22.5 161D FLOATMAX FT 10/0 281x335 A3 6/10 CEAT	103004	202001	1213 €
	403009	RC 560/60R22.5 161D FLOATMAX FT 10/N50 281x335 A3 6/10 CEAT	103004	202004	1213 €
	403007	RC 560/60R22.5 161D FLOATMAX FT 8/0 221x275 A2 6/10 CEAT	103004	202002	1213 €
	403008	RC 560/60R22.5 161D FLOATMAX FT 8/N50 221x275 A2 6/10 PV CEAT	103004	202003	1213 €
	403049	RC 560/60R22.5 161D FLOATMAX RT+ SB 10/0 281x335 A3 6/10 CEAT	103017	202001	1281 €
	403053	RC 560/60R22.5 164D FLOATMAX FT+ SB 10/0 281x335 A3 6/10 CEAT	103019	202001	1281 €
	403056	RC 560/60R22.5 164D FLOATMAX FT+ SB 10/N50 281x335 A3 6/10 CEAT	103019	202004	1281 €
	403054	RC 560/60R22.5 164D FLOATMAX FT+ SB 8/0 221x275 A2 6/10 CEAT	103019	202002	1281 €
	403055	RC 560/60R22.5 164D FLOATMAX FT+ SB 8/N50 221x275 A2 6/10 PV CEAT	103019	202003	1281 €
	403052	RC 560/60R22.5 165D FLOATMAX RT+ SB 10/N50 281x335 A3 6/10 CEAT	103017	202004	1281 €
	403050	RC 560/60R22.5 165D FLOATMAX RT+ SB 8/0 221x275 A2 6/10 CEAT	103017	202002	1281 €
	403051	RC 560/60R22.5 165D FLOATMAX RT+ SB 8/N50 221x275 A2 6/10 PV CEAT	103017	202003	1281 €
	403075	RC 580/65R22.5 166D FLOATMAX FT+ SB 10/0 281x335 A3 6/10 CEAT	103023	202001	1637 €
	403076	RC 580/65R22.5 166D FLOATMAX FT+ SB 10/N50 281x335 A3 6/10 CEAT	103023	202004	1637 €
	403073	RC 580/65R22.5 166D FLOATMAX RT+ SB 10/0 281x335 A3 6/10 CEAT	103022	202001	1637 €
	403074	RC 580/65R22.5 166D FLOATMAX RT+ SB 10/N50 281x335 A3 6/10 CEAT	103022	202004	1637 €
	403159	RC 620/40R22.5 154D FARM IMPLEMENT 800R SB 10/0 281x335 A3 6/12 PV	103060	202019	1647 €
	403160	RC 620/50R22.5 161D FARM IMPLEMENT 800R SB 10/0 281x335 A3 6/12 PV	103054	202019	1887 €
26.5	403131	RC 600/55R26.5 165D PT-FLOT SB 10/0 281x335 A3 6/12 PETLAS	103045	202006	1742 €
	403132	RC 600/55R26.5 165D PT-FLOT SB 10/N50 281x335 A3 6/12 PETLAS	103045	202005	1742 €
	403017	RC 600/55R26.5 165D FLOATMAX FT 10/0 281x335 A3 6/12 CEAT	103006	202006	1647 €
	403063	RC 600/55R26.5 165D FLOATMAX FT 10/0 281x335 A3 7/14 CEAT	103006	202015	1803 €
	403016	RC 600/55R26.5 165D FLOATMAX FT 10/N50 281x335 A3 6/12 CEAT	103006	202005	1647 €
	403058	RC 600/55R26.5 165D FLOATMAX FT+ SB 10/0 281x335 A3 6/12 CEAT	103020	202006	1761 €
	403099	RC 600/55R26.5 165D FLOATMAX FT+ SB 10/0 281x335 A3 7/14 CEAT	103020	202015	1917 €
	403057	RC 600/55R26.5 165D FLOATMAX FT+ SB 10/N50 281x335 A3 6/12 CEAT	103020	202005	1761 €
	403070	RC 600/55R26.5 165D FLOATMAX RT+ 10/0 281x335 A3 6/12 CEAT	103034	202006	1761 €
	403100	RC 600/55R26.5 165D FLOATMAX RT+ SB 10/0 281x335 A3 7/14 CEAT	103034	202015	1917 €
	403089	RC 600/55R26.5 165D FLOATMAX RT+ SB 10/N50 281x335 A3 6/12 CEAT	103034	202005	1761 €
	403161	RC 600/55R26.5 178D FLOATMAX RT+ SB 10/0 281x335 A3 6/12 CEAT	103064	202006	2 029 €
	403162	RC 600/55R26.5 178D FLOATMAX RT+ SB 10/0 281x335 A3 7/14 PV CEAT	103064	202015	2 185 €
	403163	RC 600/55R26.5 178D FLOATMAX RT+ SB 10/N50 281x335 A3 6/12 CEAT	103064	202005	2 029 €

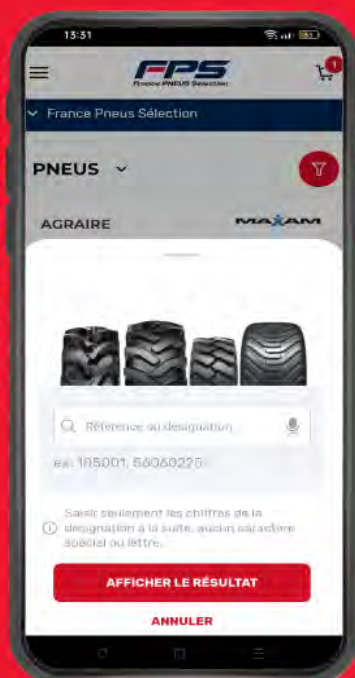
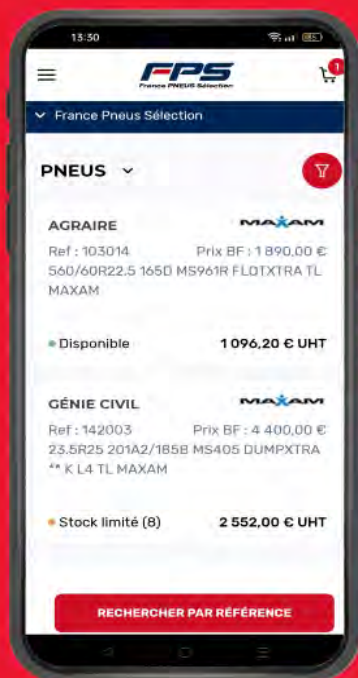
	RÉF.	Désignation	Réf. Pneu	Réf. Roues	PRIX BF
26.5	403133	RC 650/55R26.5 169D PT-FLOT SB 10/0 281x335 A3 6/12 PETLAS	103046	202006	1 857 €
	403134	RC 650/55R26.5 169D PT-FLOT SB 10/N50 281x335 A3 6/12 PETLAS	103046	202005	1 857 €
	403059	RC 650/55R26.5 178D FLOATMAX FT+ SB 10/0 281x335 A3 6/12 CEAT	103026	202006	1 908 €
	403103	RC 650/55R26.5 178D FLOATMAX FT+ SB 10/0 281x335 A3 7/14 CEAT	103026	202015	2 064 €
	403066	RC 650/55R26.5 178D FLOATMAX FT+ SB 10/N50 281x335 A3 6/12 CEAT	103026	202005	1 908 €
	403061	RC 650/55R26.5 178D FLOATMAX RT+ SB 10/0 281x335 A3 6/12 CEAT	103027	202006	1 908 €
	403072	RC 650/55R26.5 178D FLOATMAX RT+ SB 10/0 281x335 A3 7/14 PV CEAT	103027	202015	2 064 €
	403092	RC 650/55R26.5 178D FLOATMAX RT+ SB 10/N50 281x335 A3 6/12 CEAT	103027	202005	1 908 €
	403077	RC 650/60R26.5 173D FLOATMAX FT+ SB 10/0 281x335 A3 6/10 CEAT	103036	202006	2 257 €
	403105	RC 650/60R26.5 173D FLOATMAX FT+ SB 10/0 281x335 A3 7/14 CEAT	103036	202015	2 413 €
	403078	RC 650/60R26.5 173D FLOATMAX FT+ SB 10/N50 281x335 A3 6/10 CEAT	103036	202005	2 257 €
	403062	RC 650/65R26.5 174D FLOATMAX FT+ SB 10/0 281x335 A3 6/12 CEAT	103029	202006	2 295 €
	403068	RC 650/65R26.5 174D FLOATMAX FT+ SB 10/0 281x335 A3 7/14 CEAT	103029	202015	2 451 €
	403106	RC 650/65R26.5 174D FLOATMAX FT+ SB 10/N50 281x335 A3 6/12 CEAT	103029	202005	2 295 €
	403069	RC 710/50R26.5 170D FLOATMAX FT+ 10/N50 281x335 A3 7/14 PV CEAT	103025	202007	2 405 €
	403083	RC 710/50R26.5 170D FLOATMAX FT+ SB 10/0 281x335 A3 7/14 PV CEAT	103025	202008	2 405 €
	403079	RC 710/50R26.5 172D FLOATMAX RT+ SB 10/0 281x335 A3 6/10 CEAT	103024	202008	2 405 €
	403080	RC 710/50R26.5 172D FLOATMAX RT+ SB 10/N50 281x335 A3 6/10 CEAT	103024	202007	2 405 €
30.5	403164	RC 600/60R30.5 173D FLOATMAX RT+ SB 10/0 281X335 A3 7/14 CEAT	103061	202010	2 856 €
	403165	RC 600/60R30.5 173D FLOATMAX RT+ SB 10/N50 281X335 A3 7/14 CEAT	103061	202011	2 856 €
	403166	RC 600/60R30.5 173D FLOATMAX FT+ SB 10/0 281X335 A3 7/14 CEAT	103062	202010	2 856 €
	403167	RC 600/60R30.5 173D FLOATMAX FT+ SB 10/N50 281X335 A3 7/14 CEAT	103062	202011	2 856 €
	403081	RC 650/65R30.5 176D FLOATMAX FT+ SB 10/0 281x335 A3 7/14 CEAT	103030	202010	2 875 €
	403082	RC 650/65R30.5 176D FLOATMAX FT+ SB 10/N50 281x335 A3 7/14 CEAT	103030	202011	2 875 €
	403168	RC 650/65R30.5 176D FLOATMAX RT+ SB 10/0 281X335 A3 7/14 CEAT	103063	202010	2 875 €
	403169	RC 650/65R30.5 176D FLOATMAX RT+ SB 10/N50 281X335 A3 7/14 CEAT	103063	202011	2 875 €
	403107	RC 710/50R30.5 173D FLOATMAX FT+ TL SB 10/0 281x335 A3 8/18 PV CEAT	103040	202014	2 950 €
	403108	RC 710/50R30.5 173D FLOATMAX FT+ TL SB 10/N50 281x335 A3 8/18 PV CEAT	103040	202017	2 950 €
	403170	RC 710/50R30.5 173D FLOATMAX RT+ SB 10/0 281x335 A3 8/18 PV CEAT	103065	202014	2 950 €
	403171	RC 710/50R30.5 173D FLOATMAX RT+ SB 10/N50 281x335 A3 8/18 PV CEAT	103065	202017	2 950 €
	403109	RC 750/60R30.5 181D FLOATMAX FT+ SB 10/0 281x335 A3 8/18 PV CEAT	103039	202014	3 322 €
	403110	RC 750/60R30.5 181D FLOATMAX FT+ SB 10/N50 281x335 A3 8/18 PV CEAT	103039	202017	3 322 €
	403172	RC 750/60R30.5 181D FLOATMAX RT+ SB 10/0 281x335 A3 8/18 PV CEAT	103066	202014	3 322 €
	403173	RC 750/60R30.5 181D FLOATMAX RT+ SB 10/N50 281x335 A3 8/18 PV CEAT	103066	202017	3 322 €
	403174	RC VF750/60R30.5 187D FLOATMAX X3 SB 10/0 281x335 A3 8/18 PV CEAT	103067	202014	4 108 €
	403175	RC VF750/60R30.5 187D FLOATMAX X3 SB 10/N50 281x335 A3 8/18 PV CEAT	103067	202017	4 108 €
32	403111	RC 800/60R32 185D FLOATMAX FT TL SB 10/0 281x335 A3 7/14 CEAT	103041	201009	4 411 €
	403112	RC 800/60R32 185D FLOATMAX FT TL SB 10/N50 281x335 A3 7/14 CEAT	103041	201028	4 411 €

RÉF.	Désignation	Réf. Pneu	Réf. Roues	PRIX BF
PETLAS				
22.5	403119 RC 560/45R22.5 152D PT-FLOT SB 10/0 281x335 A3 6/10 PETLAS	103047	202001	1 156 €
	403120 RC 560/45R22.5 152D PT-FLOT SB 10/N50 281x335 A3 6/10 PETLAS	103047	202004	1 156 €
	403121 RC 560/45R22.5 152D PT-FLOT SB 8/0 221x275 A2 6/10 PETLAS	103047	202002	1 156 €
	403122 RC 560/45R22.5 152D PT-FLOT SB 8/N50 221x275 A2 6/10 PV PETLAS	103047	202003	1 156 €
	403123 RC 560/60R22.5 165D PT-FLOT SB 10/0 281x335 A3 6/10 PETLAS	103043	202001	1 237 €
	403124 RC 560/60R22.5 165D PT-FLOT SB 10/N50 281x335 A3 6/10 PETLAS	103043	202004	1 237 €
	403125 RC 560/60R22.5 165D PT-FLOT SB 8/0 221x275 A2 6/10 PETLAS	103043	202002	1 237 €
	403126 RC 560/60R22.5 165D PT-FLOT SB 8/N50 221x275 A2 6/10 PV PETLAS	103043	202003	1 237 €
	403127 RC 560/60R22.5 165D PT-HAUL SB 10/0 281x335 A3 6/10 PETLAS	103044	202001	1 237 €
	403128 RC 560/60R22.5 165D PT-HAUL SB 10/N50 281x335 A3 6/10 PETLAS	103044	202004	1 237 €
	403129 RC 560/60R22.5 165D PT-HAUL SB 8/0 221x275 A2 6/10 PETLAS	103044	202002	1 237 €
	403130 RC 560/60R22.5 165D PT-HAUL SB 8/N50 221x275 A2 6/10 PV PETLAS	103044	202003	1 237 €
26.5	403131 RC 600/55R26.5 165D PT-FLOT SB 10/0 281x335 A3 6/12 PETLAS	103045	202006	1 742 €
	403132 RC 600/55R26.5 165D PT-FLOT SB 10/N50 281x335 A3 6/12 PETLAS	103045	202005	1 742 €
	403133 RC 650/55R26.5 169D PT-FLOT SB 10/0 281x335 A3 6/12 PETLAS	103046	202006	1 857 €
	403134 RC 650/55R26.5 169D PT-FLOT SB 10/N50 281x335 A3 6/12 PETLAS	103046	202005	1 857 €
ADVANCE				
20.5	403136 RC 24R20.5 176F GLF02 10/0 281x335 B3 7/12 ADVANCE	103051	202013	2 235 €
22.5	403154 RC 560/45R22.5 152D AR835 10/0 281x335 A3 6/10 ADVANCE	103050	202001	1 048 €
	403155 RC 560/45R22.5 152D AR835 10/N50 281x335 A3 6/10 ADVANCE	103050	202004	1 048 €
	403156 RC 560/45R22.5 152D AR835 8/0 221x275 A2 6/10 ADVANCE	103050	202002	1 048 €
	403157 RC 560/45R22.5 152D AR835 8/N50 221x275 A2 6/10 PV ADVANCE	103050	202003	1 048 €
	403158 RC 620/40R22.5 154D AR835 10/0 281x335 A3 6/12 PV ADVANCE	103049	202019	1 457 €

RÉF.	Désignation	Réf. Pneu	Réf. Roues	PRIX BF
402001	RC 500/45-22.5 16PR T422 VALUE-PRO 10/0 281x335 A3 6/10 CEAT	102001	202001	986 €
402004	RC 500/45-22.5 16PR T422 VALUE-PRO 10/N50 281x335 A3 6/10 CEAT	102001	202004	986 €
402002	RC 500/45-22.5 16PR T422 VALUE-PRO 8/0 221x275 A2 6/10 CEAT	102001	202002	986 €
402003	RC 500/45-22.5 16PR T422 VALUE-PRO 8/N50 221x275 A2 6/10 PV CEAT	102001	202003	986 €
402005	RC 500/60-22.5 16PR T422 VALUE-PRO 10/0 281x335 A3 6/10 CEAT	102002	202001	1 075 €
402008	RC 500/60-22.5 16PR T422 VALUE-PRO 10/N50 281x335 A3 6/10 CEAT	102002	202004	1 075 €
402006	RC 500/60-22.5 16PR T422 VALUE-PRO 8/0 221x275 A2 6/10 CEAT	102002	202002	1 075 €
402007	RC 500/60-22.5 16PR T422 VALUE-PRO 8/N50 221x275 A2 6/10 PV CEAT	102002	202003	1 075 €
402013	RC 550/45-22.5 16PR T422 10/0 281x335 A3 6/10 CEAT	102003	202001	1 037 €
402016	RC 550/45-22.5 16PR T422 10/N50 281x335 A3 6/10 CEAT	102003	202004	1 037 €
402014	RC 550/45-22.5 16PR T422 8/0 221x275 A2 6/10 CEAT	102003	202002	1 037 €
402015	RC 550/45-22.5 16PR T422 8/N50 221x275 A2 6/10 PV CEAT	102003	202003	1 037 €
22.5 402009	RC 550/45-22.5 16PR T422 VALUE-PRO 10/0 281x335 A3 6/10 CEAT	102004	202001	1 005 €
402012	RC 550/45-22.5 16PR T422 VALUE-PRO 10/N50 281x335 A3 6/10 CEAT	102004	202004	1 005 €
402010	RC 550/45-22.5 16PR T422 VALUE-PRO 8/0 221x275 A2 6/10 CEAT *1	102004	202002	1 005 €
402011	RC 550/45-22.5 16PR T422 VALUE-PRO 8/N50 221x275 A2 6/10 PV CEAT	102004	202003	1 005 €
402021	RC 550/60-22.5 16PR T422 10/0 281x335 A3 6/10 CEAT	102005	202001	1 037 €
402024	RC 550/60-22.5 16PR T422 10/N50 281x335 A3 6/10 CEAT	102005	202004	1 037 €
402022	RC 550/60-22.5 16PR T422 8/0 221x275 A2 6/10 CEAT	102005	202002	1 037 €
402023	RC 550/60-22.5 16PR T422 8/N50 221x275 A2 6/10 PV CEAT	102005	202003	1 037 €
402017	RC 550/60-22.5 16PR T422 VALUE-PRO 10/0 281x335 A3 6/10 CEAT	102006	202001	992 €
402020	RC 550/60-22.5 16PR T422 VALUE-PRO 10/N50 281x335 A3 6/10 CEAT	102006	202004	992 €
402018	RC 550/60-22.5 16PR T422 VALUE-PRO 8/0 221x275 A2 6/10 CEAT	102006	202002	992 €
402019	RC 550/60-22.5 16PR T422 VALUE-PRO 8/N50 221x275 A2 6/10 PV CEAT	102006	202003	992 €
402027	RC 600/50-22.5 16PR T422 10/0 281x335 A3 6/12 CEAT	102008	202019	1 563 €
402026	RC 600/55-26.5 16PR T422 10/0 281x335 A3 6/12 CEAT	102007	202006	1 785 €
402025	RC 600/55-26.5 16PR T422 10/N50 281x335 A3 6/12 CEAT	102007	202005	1 785 €
26.5 402028	RC 700/50-26.5 16PR T422 TL 10/0 281x335 A3 7/14 PV CEAT	102009	202008	2 177 €
402029	RC 700/50-26.5 16PR T422 TL 10/N50 281x335 A3 7/14 PV CEAT	102009	202007	2 177 €

	REF.	Désignation	Réf. Pneu	Réf. Roues	Prix BF
26	409003	RC 23.1-26 16PR FARMAX 10/0 281x335 A3 6/12 CEAT	109007	201003	1 984 €
	409002	RC 23.1-26 16PR FARMAX 10/N50 281x335 A3 6/12 CEAT	109007	201002	1 984 €
	409001	RC 23.1-26 16PR FARMAX 8/N50 221x275 A2 6/12 CEAT	109007	201001	2 009 €
	405003	RC 620/75R26 166A8 MS951R AGRIXTRA 10/0 281x335 A3 6/12 MAXAM	105001	201003	2 614 €
	405002	RC 620/75R26 166A8 MS951R AGRIXTRA 10/N50 281x335 A3 6/12 MAXAM	105001	201002	2 614 €
	405001	RC 620/75R26 166A8 MS951R AGRIXTRA 8/N50 221x275 A2 6/12 MAXAM	105001	201001	2 639 €
	405032	RC 620/75R26 166A8 YIELDMAX 10/0 281x335 A3 6/12 CEAT	105007	201003	2 243 €
	405031	RC 620/75R26 166A8 YIELDMAX 10/N50 281x335 A3 6/12 CEAT	105007	201002	2 243 €
	405030	RC 620/75R26 166A8 YIELDMAX 8/N50 221x275 A2 6/12 CEAT	105007	201001	2 268 €
	405005	RC 750/65R26 169A8 MS951R 10/N50 281x335 A3 7/14 MAXAM	105002	201005	3 577 €
	405004	RC 750/65R26 169A8 MS951R AGRIXTRA 10/N100 281x335 A3 7/14 MAXAM	105002	201004	3 577 €
32	405034	RC 650/75R32 172A8 YIELDMAX 10/0 281x335 A3 7/14 PV CEAT	105006	201008	2 834 €
	405035	RC 650/75R32 172A8 YIELDMAX 10/N50 281x335 A3 7/14 PV CEAT	105006	201019	2 834 €
	405008	RC 650/75R32 172D MS951R 10/0 281x335 A3 7/14 PV MAXAM	105003	201008	3 302 €
	405021	RC 650/75R32 172D MS951R 10/N50 281x335 A3 7/14 PV MAXAM	105003	201019	3 302 €
	405045	RC 800/65R32 178A8 TA-130 AGROPER 10/0 281x335 A3 7/14 PETLAS	105012	201009	3 828 €
	405046	RC 800/65R32 178A8 TA-130 AGROPER 10/N50 281x335 A3 7/14 PETLAS	105012	201028	3 828 €
	405009	RC 800/65R32 181A8 MS951R 10/0 281x335 A3 7/14 MAXAM	105004	201009	4 479 €
	405043	RC 800/65R32 181A8 MS951R 10/N50 281x335 A3 7/14 MAXAM	105004	201028	4 479 €
	405040	RC 800/65R32 181A8 YIELDMAX 10/0 281x335 A3 7/14 CEAT	105008	201009	4 271 €
	405041	RC 800/65R32 181A8 YIELDMAX 10/N50 281x335 A3 7/14 CEAT	105008	201028	4 271 €
34	409006	RC 18.4-34 12PR FARMAX 10/0 281x335 A3 5/12 PV CEAT	109015	201012	1 656 €
	409004	RC 18.4-34 12PR FARMAX 8/0 221x275 A2 5/12 PV CEAT	109015	201010	1 656 €
	409007	RC 18.4-38 12PR FARMAX 10/0 281x335 A3 6/14 PV CEAT	109020	201013	1 952 €
	405016	RC 460/85R34 157A8 R85 FARMAX 10/0 281x335 A3 5/12 PV CEAT	108017	201012	2 049 €
	405014	RC 460/85R34 157A8 R85 FARMAX 8/0 221x275 A2 5/12 PV CEAT	108017	201010	2 049 €
38	409009	RC 18.4-38 12PR FARMAX 10/N50 281x335 A3 5/14 PV CEAT	109020	201032	1 952 €
	409008	RC 18.4-38 12PR FARMAX 8/0 221x275 A2 6/14 CEAT	109020	201014	1 952 €
	405017	RC 460/85R38 167A8 R85 FARMAX 10/0 281x335 A3 6/14 PV CEAT	108023	201013	2 465 €
	405019	RC 460/85R38 167A8 R85 FARMAX 10/N50 281x335 A3 5/14 PV CEAT	108023	201032	2 465 €
	405018	RC 460/85R38 167A8 R85 FARMAX 8/0 221x275 A2 6/14 CEAT	108023	201014	2 465 €
	405020	RC 520/85R38 169A8 R70 FARMAX 10/0 281x335 A3 6/14 PV CEAT	108024	201016	2 754 €
	405026	RC 580/70R38 180A8 FARMAX R70 10/0 281x335 A3 6/14 CEAT	107023	201016	3 263 €
	405023	RC 710/70R38 171D MS951R AGRIXTRA 10/0 281x335 A3 8/18 PV MAXAM	107017	201021	4 235 €
	405025	RC 710/70R38 171D MS951R AGRIXTRA 10/N50 281x335 A3 8/18 PV MAXAM	107017	201022	4 235 €
	405037	RC 710/70R38 178D R70 FARMAX 10/0 281x335 A3 8/18 PV CEAT	107039	201021	4 118 €
	405038	RC 710/70R38 178D R70 FARMAX 10/N50 281x335 A3 8/18 PV CEAT	107039	201022	4 118 €

APPLICATION FPS



Obtenez votre identifiant et votre mot de passe, sur simple demande auprès de FPS.
contact@fpspneus.com

WWW.FRANCEPNEUSSELECTION.COM



Conditions Générales de vente France Pneus Sélection

La Société **FRANCE PNEUS SELECTION SAS** (ci-après « FPS » ou le « Fournisseur ») est une société par actions simplifiée au capital de 590.000 Euros, sise, 9 Rue Alessandro Volta à VITRE (35500) et inscrite au Registre du Commerce et des Sociétés de RENNES sous le numéro 887 682 615. Elle a pour activité principale le commerce de gros de pneumatiques.



Les présentes conditions générales de vente (CGV) constituent le socle de la relation commerciale. Toute commande emporte de plein droit adhésion aux présentes CGV, nonobstant toutes dispositions contraires figurant dans les conditions générales d'achat (CGA) ou tout autre document émis par le Client et accepté par écrit par notre société. Elles ont vocation à régir les relations et définir les conditions dans lesquelles la société FRANCE PNEUS SELECTION SAS (ci-après « le Fournisseur » ou « FPS ») fournit aux acheteurs professionnels (ci-après « le Client ») les produits qu'elle propose à la vente.

Le fait que le Fournisseur ne se prévale pas, à un moment donné, des présentes CGV ne pourra être interprété comme valant renonciation à se prévaloir ultérieurement de l'une quelconque desdites conditions.

2. Commandes

2.1 Les tarifs et conditions de vente en vigueur du Fournisseur sont à la disposition de tout Client en faisant la demande. Les marchandises sont facturées aux tarifs du Fournisseur au jour de la passation de la commande si les délais de livraison ne dépassent pas 2 mois. A défaut, le Fournisseur se réserve le droit de contacter le Client pour renégocier les tarifs ou annuler la commande au moins un mois avant la date de livraison prévue.

Les prix sont nets et hors taxes. Ils ne comprennent pas le transport (voir art. 4), ni les frais de douane éventuels et les assurances qui restent à la charge du Client.

2.2 Pour toute commande, le Client devra créer un compte personnel auprès du Fournisseur.

2.3 Les ventes ne sont parfaites qu'après acceptation, expresse, sans réserve et par écrit du Fournisseur. Le Fournisseur confirme la commande par l'envoi au Client d'un accusé de réception sous entête FPS (par mail, fax ou courrier). Il n'y a pas de minimum de commande.

Toute commande inférieure à 500€ HT entraînera des frais de logistiques (voir art. 4). Au-delà de 500 € HT de commande, les frais de port sont offerts.

2.4 Toute commande est définitive, une fois celle-ci enregistrée par le Fournisseur et confirmée par l'envoi d'un accusé de réception ci-dessus évoqué. Elle pourra être modifiée dans un délai d'une heure suivant la réception de l'accusé de réception ci-avant évoqué. Au-delà, aucune modification ne sera acceptée. Tout remboursement est formellement exclu.

3. Conditions de paiement – Retard ou défaut

3.1 Sauf disposition particulière contraire – notamment lorsque les marchandises ne sont pas référencées dans le barème de facturation FPS –, les factures sont payables à 30 jours fin de mois conformément à l'article L441-1 du Code de commerce au moyen d'un virement, chèque ou d'une LCR. Le paiement du prix est constaté par l'encaissement effectif, définitif et total du montant de la facture.

3.2 En cas de retard ou défaut de paiement, des pénalités de retard seront appliquées automatiquement sans formalité ni mise en demeure préalable. Elles sont calculées selon le taux directeur semestriel de la Banque centrale européenne en vigueur au 1^{er} janvier, majoré de 10 points. Le montant des pénalités s'imputera de plein droit sur toutes remises, ristournes ou rabais accordés par le Fournisseur. En sus, une indemnité forfaitaire de 40 euros pour frais de recouvrement sera due de plein droit et sans notification préalable. Dans le cas où les frais de recouvrement seraient supérieurs à ce montant, le Fournisseur se réserve de demander une indemnité complémentaire sur justificatif.

3.3 En cas de non-respect des présentes conditions de paiement, le Fournisseur se réserve le droit de suspendre ou d'annuler la livraison en cours et/ou de différer la livraison jusqu'au complet paiement de l'arriéré.

3.4 Le Fournisseur se réserve, jusqu'au complet paiement du prix par le Client, en principal et accessoire, un droit de propriété sur les Produits vendus, lui permettant d'en reprendre possession sans aucune formalité, après une simple mise en demeure restée infructueuse. L'état des marchandises pourra éventuellement être constaté par huis-clos aux frais avancés du Fournisseur.

4. Livraison – Réception – Risque

4.1 La livraison s'effectue conformément à la commande : soit par la remise directe du produit au Client, soit par simple avis de mise à disposition, soit par délivrance à un expéditeur ou transporteur dans les locaux du Fournisseur.

Dans cette dernière hypothèse, la livraison s'effectue franco de port à partir de 500 € HT de produits livrables tenus en stock le jour de la commande sauf meilleur accord des parties. En deçà, les frais de port seront calculés en fonction de la grille de facturation des frais de port transmis à la demande du Client. En tout état de cause, l'accusé de réception de la commande adressé par le Fournisseur précise, à titre indicatif, le montant estimé des frais de port.

4.2 Les marchandises seront livrées dans le délai indiqué par le Fournisseur. Les délais sont indicatifs et ne pourront donner lieu à dommages-intérêts, retenue ou annulation des commandes en cours en cas de retard, dont notamment, en cas de force majeure.

4.3 La livraison est effectuée au lieu indiqué par le Client. Les marchandises livrées par un transporteur voyagent aux risques et périls du transporteur. Le Client reconnaît que c'est au transporteur qu'il appartient d'effectuer la livraison, le Fournisseur étant réputé avoir accompli son obligation de délivrance dès lors qu'il a remis les produits commandés au transporteur qui les a acceptés sans réserve.

4.4 Le Client est tenu de vérifier l'état apparent des marchandises lors de la livraison. Il appartient au Client, en cas d'avaries ou de manquant, de faire toutes constatations nécessaires et d'informer le Fournisseur dans les 48 heures de la livraison. Le Client doit confirmer par ailleurs ses réserves par acte extrajudiciaire ou par lettre recommandée avec avis de réception auprès de FPS. A défaut de réserves expressément formulées dans ce délai, les marchandises délivrées seront réputées conformes en quantité et qualité.

4.5 Les éventuelles réclamations formulées devront être étayées par toute justification quant à la réalité des vices ou anomalies constatés. Le Client devra laisser au Fournisseur toute facilité pour procéder à la constatation de ces vices et pour y porter remède.

5. Retours

5.1 Tout retour de marchandise doit faire l'objet d'un accord formel entre le Fournisseur et le Client. Aucun remboursement ne sera effectué, seul un avoir pourra être émis. Tout produit retourné sans accord préalable du Fournisseur ne donnerait pas lieu à l'établissement d'un avoir.

5.2 Les risques et les frais du retour et de remise en stock sont toujours à la charge du Client (voir la grille tarifaire « retours » en vigueur au jour de celui-ci). A titre commercial, les frais de retour sont offerts si le Client effectue une commande, en remplacement du retour, d'un montant représentant à minima le double du prix de la facture initiale et, à condition que ce montant soit au moins égal à 500 euros HT.

5.3 Aucun retour ne sera accepté après un délai de 60 jours suivant la livraison.

Les marchandises renvoyées doivent être accompagnées d'un bon de retour à fixer sur le colis et doivent être dans l'état où le Fournisseur les a livrées.

5.4 Toute reprise acceptée par le Fournisseur entraînera l'établissement d'un avoir au profit du Client, après vérification qualitative et quantitative des produits retournés.

6. Facturation

Des bons de livraison sont remis au Client pour chaque livraison et délivrés au moment de celle-ci. Les factures seront émises selon les conditions particulières signées au préalable entre le Fournisseur et le Client.

7. Transfert de propriété et des risques

7.1 Le transfert de propriété des produits, au profit du Client, ne sera effectif qu'après complet paiement du prix.

7.2 Le Client peut néanmoins revendre ou transformer ces marchandises dans le cadre de l'exploitation normale de son établissement. En cas de revente, le Client cède alors au Fournisseur toutes les créances nées à son profit de la revente au tiers-acquéreur. Les risques sont transférés dès la livraison.

7.3 En cas de défaut de paiement du Client, en principal ou accessoire, le Fournisseur se réserve le droit de reprendre possession des marchandises concernées après mise en demeure restée infructueuse et ce, sans autre formalité.

8. Garanties – Responsabilité du Fournisseur

8.1 Nonobstant les articles 1641 et suivants du Code civil, le Fournisseur s'engage uniquement à remplacer le bien défectueux dans un délai d'une année à compter de la livraison de la marchandise. Afin de faire valoir ses droits, le Client devra, sous peine de déchéance de toute action s'y rapportant, informer le Fournisseur, par écrit, de l'existence du vice dans un délai maximum de 3 jours à compter de leur découverte. En tout état de cause, au cas où la responsabilité du Fournisseur serait retenue, la garantie serait limitée au montant HT payé par le Client et, en tout état de cause, à la garantie fournie par nos propres fournisseurs.

8.2 Pour bénéficier de la garantie, tout produit doit être, au préalable, soumis au service après-vente du Fournisseur dont l'accord est indispensable pour tout remplacement. Aucun frais de port n'est facturé. Le Client ne pourra prétendre à une quelconque indemnité en cas d'immobilisation du bien du fait de l'application de la garantie ou à une quelconque prise en charge des prestations de montage.

8.3 La garantie ne joue pas pour les vices apparents. Sont également exclus les défauts et détériorations provoqués par l'usure normale, une mauvaise utilisation, par négligence, défaut d'entretien ou par une modification du produit non prévue ni spécifiée par le Fournisseur. A cet effet, le Client doit respecter les conditions d'utilisation normale des produits livrés par le Fournisseur et doivent en informer les usagers.

9. Compétence – contestation – droit applicable

9.1 En cas de différend relatif à l'interprétation ou à l'exécution de leurs accords, les parties rechercheront, avant toute action contentieuse, un accord amiable et se communiqueront à cet effet tous les éléments d'information nécessaires.

9.2 A défaut d'un règlement amiable du litige dans un délai maximum de 1 mois, seront seuls compétents en cas de litige de toute nature ou contestation relative à la formation ou l'exécution de la commande, les tribunaux de RENNES à moins que le Fournisseur ne préfère saisir toute autre juridiction compétente.

9.3 Cette clause s'applique même en cas de référé, de demande incidente ou de pluralité de défendeurs ou d'appel en garantie, et quels que soient le mode et les modalités de paiement, sans que les clauses attributives de juridiction pouvant exister sur les documents des Clients puissent faire obstacle à l'application de la présente clause.

9.4 De convention expresse entre les parties, les présentes CGV sont régies par le droit français.

France Pneus Sélection est adhérent à ALIAPUR

INDICE DE CHARGE

Indice	Charge Kg	Indice	Charge Kg	Indice	Charge Kg	Indice	Charge Kg	Indice	Charge Kg	Indice	Charge Kg
0	45	47	175	94	670	141	2575	188	10000	235	38750
1	46,2	48	180	95	690	142	2650	189	10300	236	40000
2	47,5	49	185	96	710	143	2725	190	10600	237	41250
3	48,7	50	190	97	730	144	2800	191	10900	238	42500
4	50	51	195	98	750	145	2900	192	11200	239	43750
5	51,5	52	200	99	775	146	3000	193	11500	240	45000
6	53	53	206	100	800	147	3075	194	11800	241	46250
7	54,5	54	212	101	825	148	3150	195	12150	242	47500
8	56	55	218	102	850	149	3250	196	12500	243	48750
9	58	56	224	103	875	150	3350	197	12850	244	50000
10	60	57	230	104	900	151	3450	198	13200	245	51500
11	61,5	58	236	105	925	152	3550	199	13600	246	53000
12	63	59	243	106	950	153	3650	200	14000	247	54500
13	65	60	250	107	975	154	3750	201	14500	248	56000
14	67	61	257	108	1000	155	3875	202	15000	249	58000
15	69	62	265	109	1030	156	4000	203	15500	250	60000
16	71	63	272	110	1060	157	4125	204	16000	251	61500
17	73	64	280	111	1090	158	4250	205	16500	252	63000
18	75	65	290	112	1120	159	4375	206	17000	253	65000
19	77,5	66	300	113	1150	160	4500	207	17500	254	67000
20	80	67	307	114	1180	161	4625	208	18000	255	69000
21	82,5	68	315	115	1215	162	4750	209	18500	256	71000
22	85	69	325	116	1250	163	4875	210	19000	257	73000
23	87,5	70	335	117	1285	164	5000	211	19500	258	75000
24	90	71	345	118	1320	165	5150	212	20000	259	77500
25	92,5	72	355	119	1360	166	5300	213	20600	260	80000
26	95	73	365	120	1400	167	5450	214	21200	261	82500
27	97,5	74	375	121	1450	168	5600	215	21800	262	85000
28	100	75	387	122	1500	169	5800	216	22400	263	87500
29	103	76	400	123	1550	170	6000	217	23000	264	90000
30	106	77	412	124	1600	171	6150	218	23600	265	92500
31	109	78	425	125	1650	172	6300	219	24300	266	95000
32	112	79	437	126	1700	173	6500	220	25000	267	97500
33	115	80	450	127	1750	174	6700	221	25750	268	100000
34	118	81	462	128	1800	175	6900	222	26500	269	103000
35	121	82	475	129	1850	176	7100	223	27250	270	106000
36	125	83	487	130	1900	177	7300	224	28000	271	109000
37	128	84	500	131	1950	178	7500	225	29000	272	112000
38	132	85	515	132	2000	179	7750	226	30000	273	115000
39	136	86	530	133	2060	180	8000	227	30750	274	118000
40	140	87	545	134	2120	181	8250	228	31500	275	121500
41	145	88	560	135	2180	182	8500	229	32500	276	125000
42	150	89	580	136	2240	183	8750	230	33500	277	128500
43	155	90	600	137	2300	184	9000	231	34500	278	132000
44	160	91	615	138	2360	185	9250	232	35500	279	136000
45	165	92	630	139	2430	186	9500	233	36500		
46	170	93	650	140	2500	187	9750	234	37500		

EQUIVALENCES DIMENSIONNELLES

SÉRIE	SÉRIE 80-85	SÉRIE LARGE 70-75	SÉRIE EXTRA LARGE 60-65-85	SÉRIE ÉTROITE 90-95	SRI
6.50-16		260/70R16			360
9.0/75-16		260/70R16			360
7.50-16	250/80-16	280/70R16			390
7.50-18	250/80-18	280/70R18			410
7.50R20					425
9.5R20	260/80R20	300/70R20			450
11.2R20	280/85R20	320/70R20			475
12.4R20	320/85R20	360/70R20			500
		380/70R20			525
11.2R24	280/85R24	320/70R24			525
12.4R24	320/85R24	360/70R24	420/65R24		550
13.6R24	340/85R24	380/70R24	440/65R24		575
14.9R24	380/85R24	420/70R24	480/65R24	230/95R32	600
16.9R24	420/85R24	480/70R24	540/65R24	270/95R32	625
16.9R26		480/70R26	540/65R26		650
		620/75R26			750
11.2R28	280/85R28	320/70R28			575
12.4R28	320/85R28	360/70R28		230/95R32	600
13.6R28	340/85R28	380/70R28	440/65R28	270/95R32	625
14.9R28	380/85R28	420/70R28	480/65R28	230/95R36	650
16.9R28	420/85R28	480/70R28	540/65R28		675
14.9R30	380/85R30	420/70R30			675
16.9R30	420/85R30	480/70R30	540/65R30		700
18.4R30	460/85R30	520/70R30		210/95R44	725
		650/75R32			825
		710/75R32	800/65R32		875
		800/70R32	900/60R32		925
14.9R34	380/85R34				725
16.9R34	420/85R34	480/70R34	540/65R34	230/95R44	750
18.4R34	460/85R34	520/70R34	600/65R34		775
20.8-34			710/60R34		825
13.6R36	340/85R36			210/95R44	725
				270/95R38	700
12.4R38	320/85R38				725
13.6R38	340/85R38				750
14.9R38	380/85R38	400/75R38		270/95R44	775
16.9R38	420/85R38	480/70R38	540/65R38	230/95R48	800
18.4R38	460/85R38	520/70R38	600/65R38	270/95R48	825
20.8R38	520/85R38	580/70R38	650/65R38		875
18.4R42	480/80R42		600/65R42	300/95R52	875
20.8R42	520/85R42	580/70R42	650/65R42		925
				380/90R46	875
20.8R46	520/85R46	710/70R42	900/60R38	380/90R50	975
		710/75R42	900/60R42	380/90R54	1025
		750/75R46	900/65R46		1125



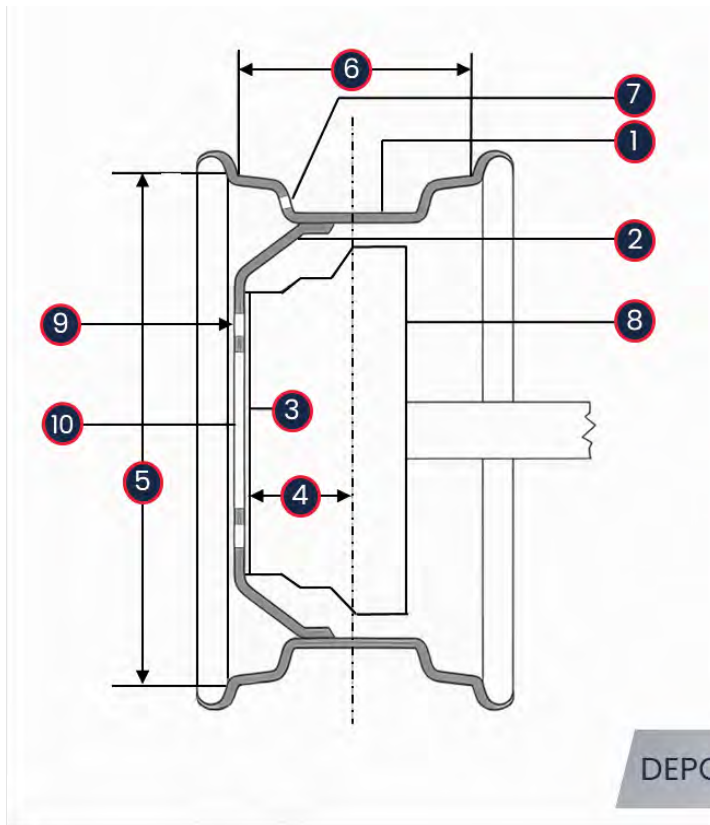
NOTES

A series of horizontal lines for taking notes, spanning the width of the page below the 'NOTES' header.

NOTES

[illegible]

INFORMATIONS TECHNIQUES ROUES

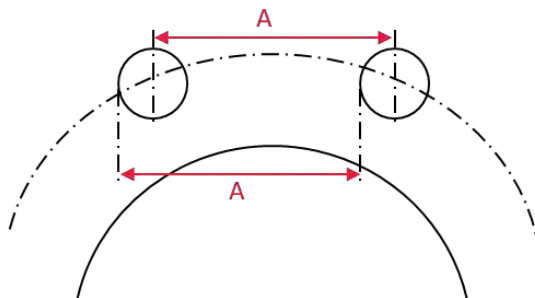


- 1 Base creuse (jante)
- 2 Voile
- 3 Face d'appui sur le moyeu
- 4 Déport
- 5 Diamètre de jante
- 6 Largeur de jante
- 7 Trou de valve
- 8 Moyeu / tambour de frein
- 9 Trou de perçage (boulonnage)
- 10 Trou central (alésage)

DEPORT NÉGATIF FAIT RESSORTIR LA ROUE

Mesure de l'entraxe de perçage :

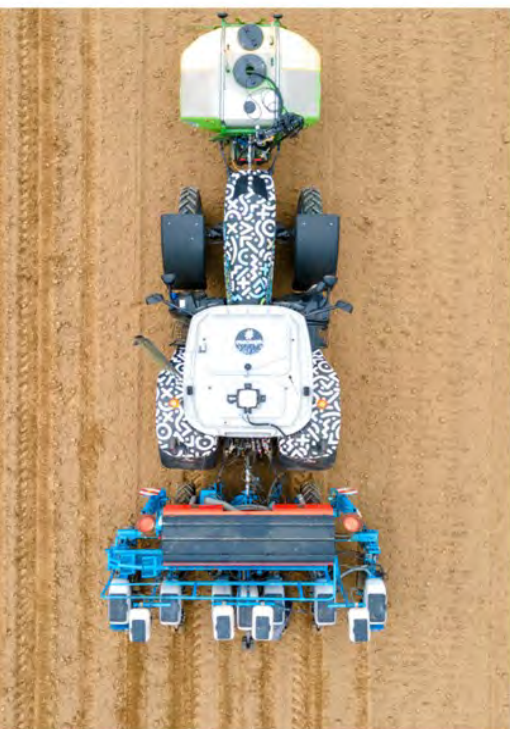
Mesurez la distance « A » puis multipliez par le coefficient multiplicateur suivant le nombre de trous requis.

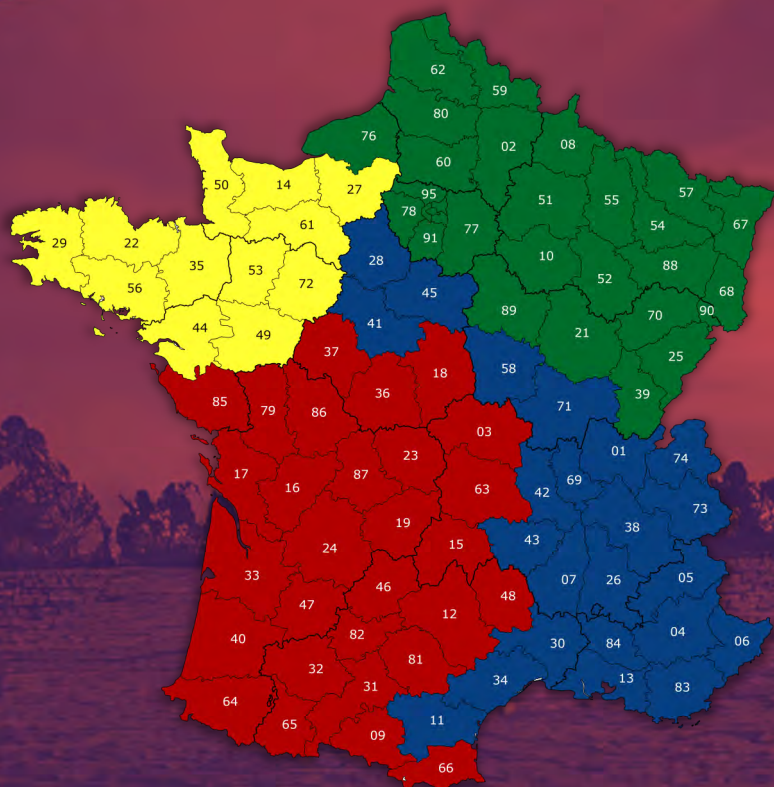


Nb de trous	Coef. Multiplicateur
8	2,614
10	3,236



FRANCE PNEUS SÉLECTION





Isabelle Tobeli

Commercial Nord-Est

i.tobeli@fppneus.com

06.80.93.76.19



Yann Divay

Commercial Nord-Ouest

y.divay@fppneus.com

06.38.92.85.05



Thibault Brochet

Commercial Sud-Ouest

t.brochet@fppneus.com

06.99.41.23.07



François Girard

Commercial Sud-Est

f.girard@fppneus.com

06.30.98.10.12



WWW.FRANCEPNEUSSELECTION.COM



contact@fppneus.com



02.99.96.20.11



9 Rue Alessandro Volta
35 500 Vitré